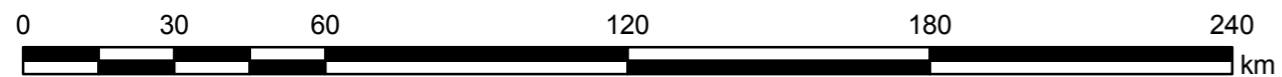
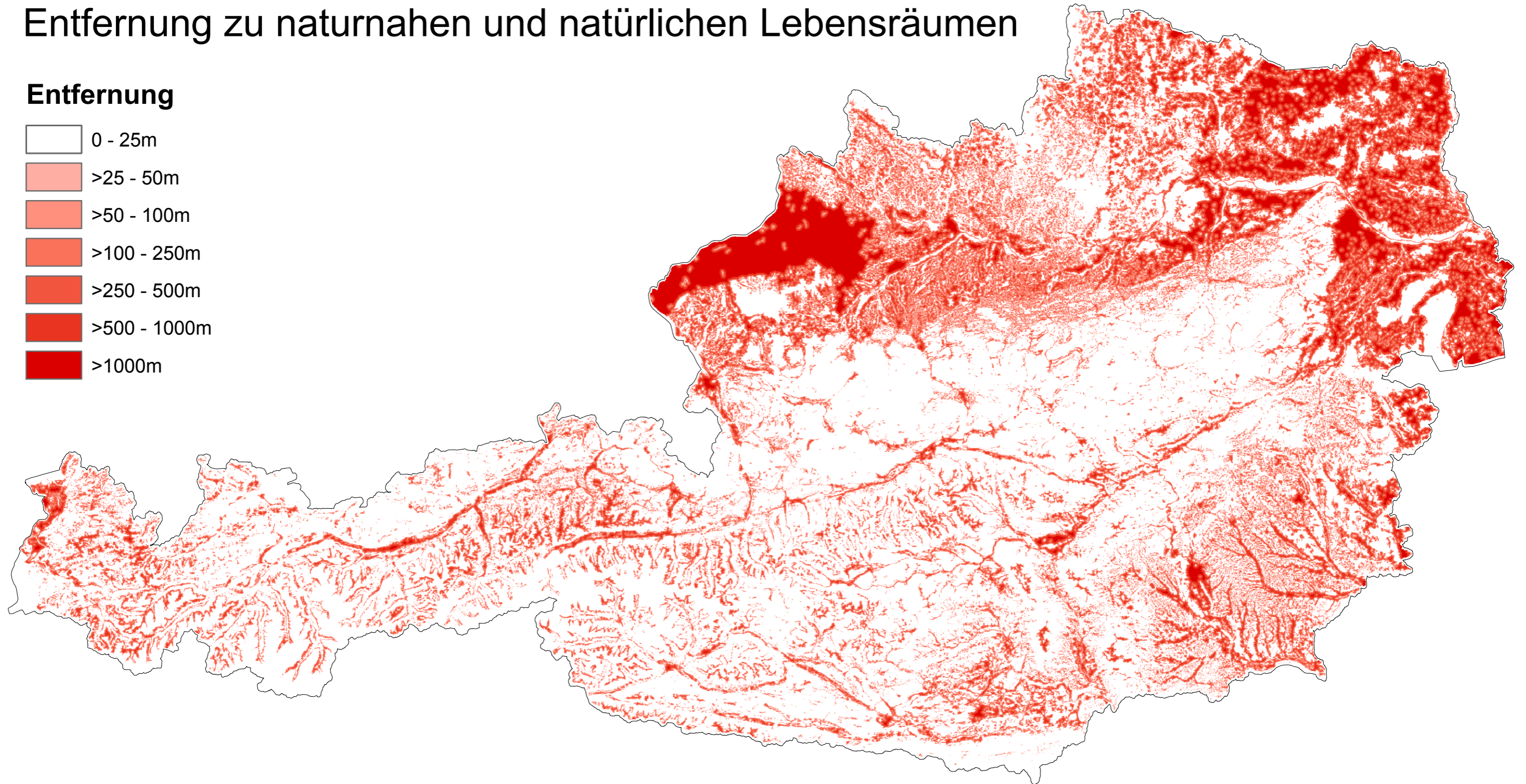


Werkzeuge für Modelle einer nachhaltigen Wirtschaft

Index Naturdistanz:

Entfernung zu naturnahen und natürlichen Lebensräumen

Entfernung



Bearbeitung: Johannes Rüdiger, Institut für Ökologie, Universität Innsbruck
Quellen: CLC 2006, INVEKOS 2008, GSEFM 2008; Hemerobie Wald 1998, Teletlas;