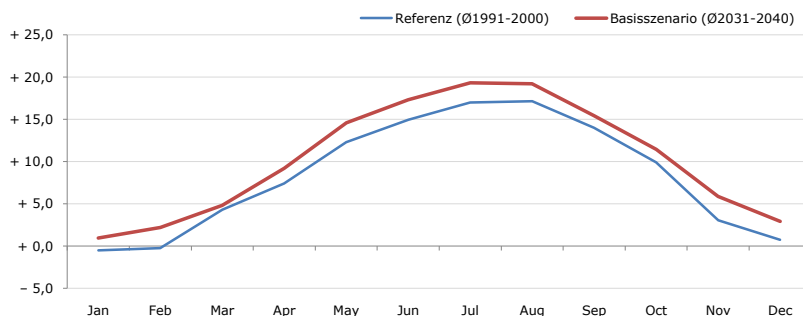


**Gemeindename:**  
 Gemeindegennzahl  
 Bezirk  
 Bundesland  
 Anzahl der Klimacluster

**Satteins**  
 80417  
 Feldkirch  
 Vorarlberg  
 5

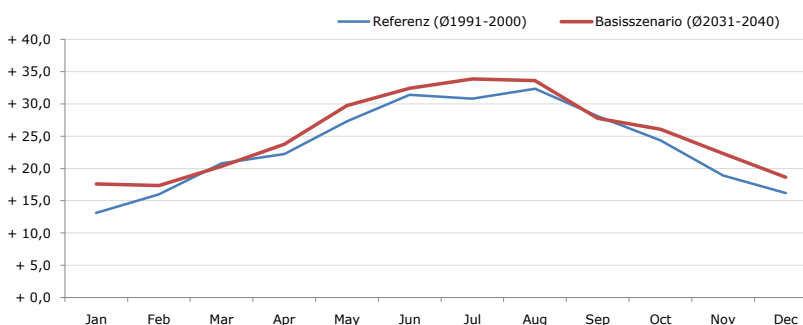


**Durchschnittstemperatur [°C]**



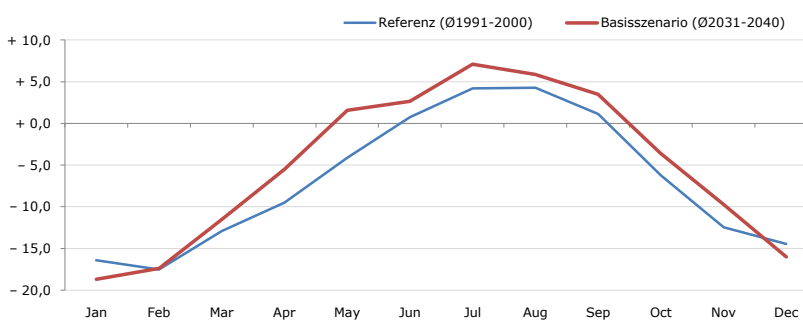
Average temperature [°C]	Jan	Feb	Mar	Apr	May	Jun	Jul	Aug	Sep	Oct	Nov	Dec	Jahr
Referenz (Ø1991-2000)	-0,5	-0,2	+4,3	+7,4	+12,3	+14,9	+17,0	+17,2	+14,0	+9,9	+3,1	+0,8	+8,4
Basisszenario (Ø2031-2040)	+0,9	+2,2	+4,8	+9,2	+14,6	+17,3	+19,3	+19,2	+15,4	+11,4	+5,9	+2,9	+10,3

**Maximum Temperatur [°C]**



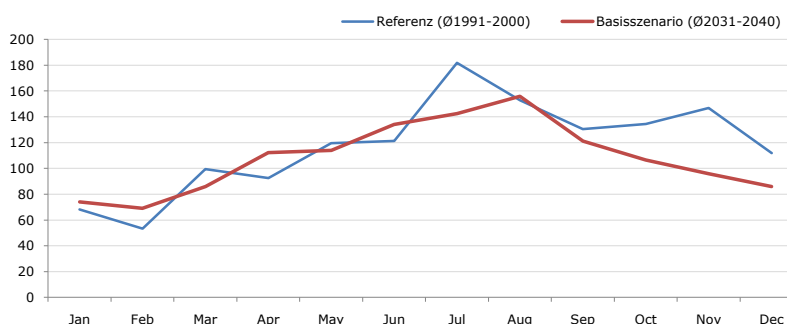
Maximum Temperatur [°C]	Jan	Feb	Mar	Apr	May	Jun	Jul	Aug	Sep	Oct	Nov	Dec	Jahr
Referenz (Ø1991-2000)	+13,1	+16,0	+20,8	+22,2	+27,3	+31,4	+30,8	+32,4	+28,1	+24,4	+18,9	+16,2	+23,5
Basisszenario (Ø2031-2040)	+17,6	+17,3	+20,3	+23,8	+29,8	+32,4	+33,9	+33,6	+27,8	+26,1	+22,3	+18,7	+25,3

**Minimum Temperatur [°C]**



Minimum Temperatur [°C]	Jan	Feb	Mar	Apr	May	Jun	Jul	Aug	Sep	Oct	Nov	Dec	Jahr
Referenz (Ø1991-2000)	-16,4	-17,5	-12,9	-9,5	-4,1	+0,8	+4,2	+4,3	+1,1	-6,2	-12,5	-14,4	-6,9
Basisszenario (Ø2031-2040)	-18,7	-17,4	-11,5	-5,5	+1,6	+2,6	+7,1	+5,9	+3,5	-3,6	-9,7	-16,0	-5,1

**Niederschlag [mm]**



Niederschlag [mm]	Jan	Feb	Mar	Apr	May	Jun	Jul	Aug	Sep	Oct	Nov	Dec	Jahr
Referenz (Ø1991-2000)	68,1	53,4	99,4	92,4	119,5	121,3	181,7	152,7	130,5	134,5	146,9	111,8	1412,3
Basisszenario (Ø2031-2040)	74,0	69,0	86,0	112,1	114,0	134,1	142,5	156,0	121,1	106,6	95,8	85,8	1297,0

Q: Franziska Strauss, Herbert Formayer, Veronika Asamer, Erwin Schmid, 2010; Climate change data for Austria and the period 2008-2040 with one day and km2 resolution.

Ergebnisdarstellung: Dietmar Weinberger und Franz Sinabell, WIFO, www.wifo.ac.at.

Hinweise: Hervorgegangen aus dem Projekt "Werkzeuge für Modelle einer nachhaltigen Wirtschaft", im Rahmen der Programme proVISION und PFEIL10, finanziert vom Bundesministerium für Land- und Forstwirtschaft, Umwelt und Wasserwirtschaft.

Nähere Informationen: www.landnutzung.at

Referenz (Ø1991-2000): Klimabedingungen in der Periode 1991 bis 2000

Basisszenario (Ø2031-2040): Mittlerer Temperaturanstieg und gleichbleibende Niederschlagsverteilung