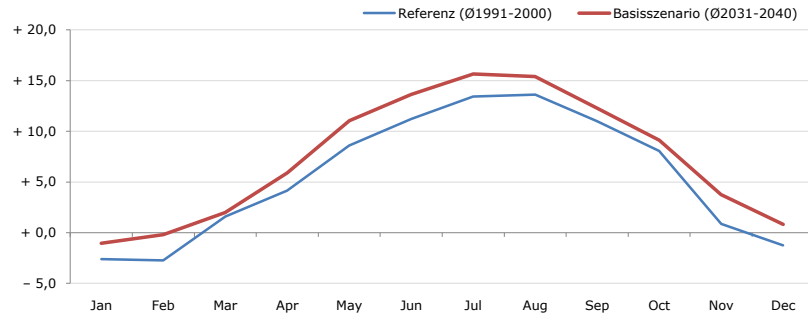


**Gemeindename:**  
 Gemeindegennzahl  
 Bezirk  
 Bundesland  
 Anzahl der Klimacluster

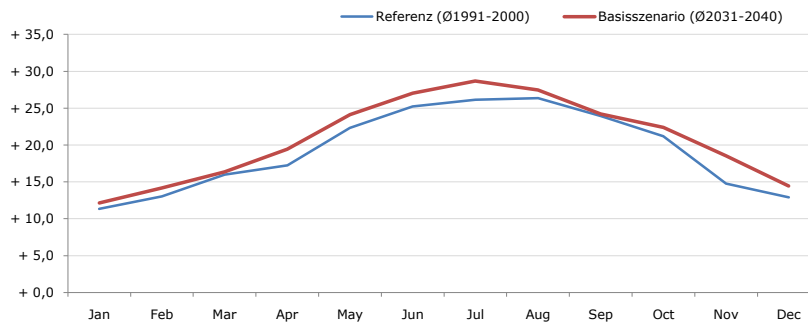
**Laterns**  
 80411  
 Feldkirch  
 Vorarlberg  
 4

**Durchschnittstemperatur [°C]**



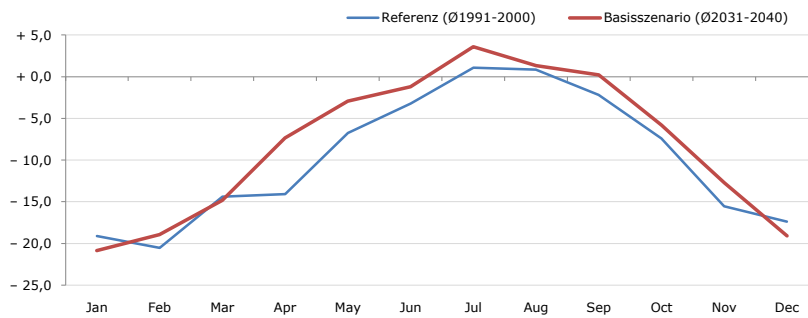
Average temperature [°C]	Jan	Feb	Mar	Apr	May	Jun	Jul	Aug	Sep	Oct	Nov	Dec	Jahr
Referenz (Ø1991-2000)	- 2,6	- 2,7	+ 1,6	+ 4,2	+ 8,6	+ 11,2	+ 13,4	+ 13,6	+ 11,0	+ 8,1	+ 0,9	- 1,2	<b>+ 5,6</b>
Basisszenario (Ø2031-2040)	- 1,0	- 0,2	+ 2,0	+ 5,9	+ 11,0	+ 13,6	+ 15,7	+ 15,4	+ 12,3	+ 9,1	+ 3,7	+ 0,8	<b>+ 7,4</b>

**Maximum Temperatur [°C]**



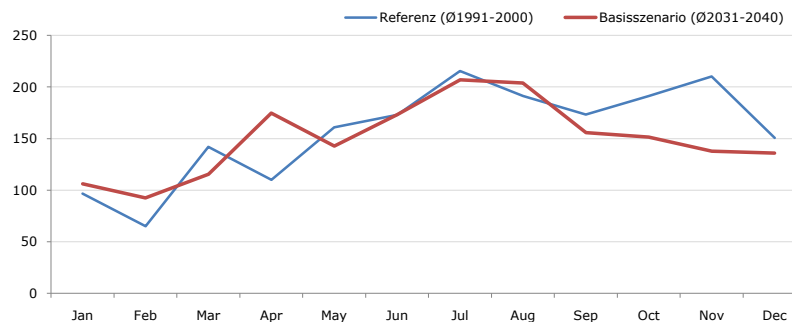
Maximum Temperatur [°C]	Jan	Feb	Mar	Apr	May	Jun	Jul	Aug	Sep	Oct	Nov	Dec	Jahr
Referenz (Ø1991-2000)	+ 11,3	+ 13,0	+ 16,0	+ 17,2	+ 22,3	+ 25,2	+ 26,2	+ 26,4	+ 23,9	+ 21,2	+ 14,8	+ 12,9	<b>+ 19,2</b>
Basisszenario (Ø2031-2040)	+ 12,1	+ 14,2	+ 16,4	+ 19,4	+ 24,1	+ 27,0	+ 28,7	+ 27,5	+ 24,2	+ 22,4	+ 18,5	+ 14,5	<b>+ 20,8</b>

**Minimum Temperatur [°C]**



Minimum Temperatur [°C]	Jan	Feb	Mar	Apr	May	Jun	Jul	Aug	Sep	Oct	Nov	Dec	Jahr
Referenz (Ø1991-2000)	- 19,1	- 20,5	- 14,4	- 14,1	- 6,7	- 3,2	+ 1,1	+ 0,8	- 2,2	- 7,4	- 15,5	- 17,4	<b>- 9,8</b>
Basisszenario (Ø2031-2040)	- 20,9	- 19,0	- 14,8	- 7,4	- 2,9	- 1,2	+ 3,6	+ 1,3	+ 0,2	- 5,8	- 12,7	- 19,1	<b>- 8,2</b>

**Niederschlag [mm]**



Niederschlag [mm]	Jan	Feb	Mar	Apr	May	Jun	Jul	Aug	Sep	Oct	Nov	Dec	Jahr
Referenz (Ø1991-2000)	96,8	65,2	142,1	110,0	160,9	172,9	215,5	191,4	173,3	191,2	210,1	150,6	<b>1880,0</b>
Basisszenario (Ø2031-2040)	106,1	92,4	115,5	174,8	142,8	173,0	207,0	203,7	155,6	151,3	137,7	135,9	<b>1795,9</b>

Q: Franziska Strauss, Herbert Formayer, Veronika Asamer, Erwin Schmid, 2010; Climate change data for Austria and the period 2008-2040 with one day and km2 resolution.

Ergebnisdarstellung: Dietmar Weinberger und Franz Sinabell, WIFO, www.wifo.ac.at.

Hinweise: Hervorgegangen aus dem Projekt "Werkzeuge für Modelle einer nachhaltigen Wirtschaft", im Rahmen der Programme proVISION und PFEIL10, finanziert vom Bundesministerium für Land- und Forstwirtschaft, Umwelt und Wasserwirtschaft.

Nähere Informationen: www.landnutzung.at

Referenz (Ø1991-2000): Klimabedingungen in der Periode 1991 bis 2000

Basisszenario (Ø2031-2040): Mittlerer Temperaturanstieg und gleichbleibende Niederschlagsverteilung