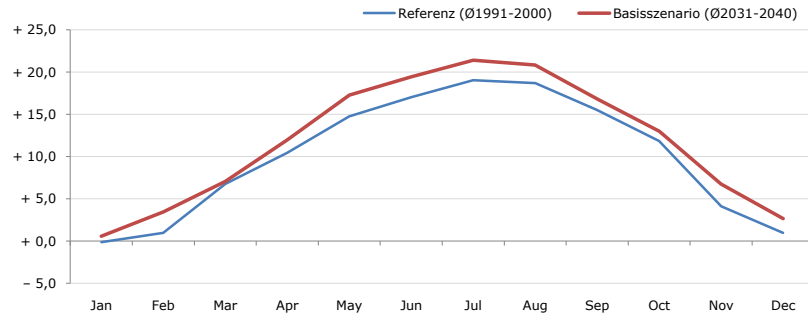


Gemeindename:
Gemeindekennzahl
Bezirk
Bundesland
Anzahl der Klimacluster

Wolfurt
80240
Bregenz
Vorarlberg
2

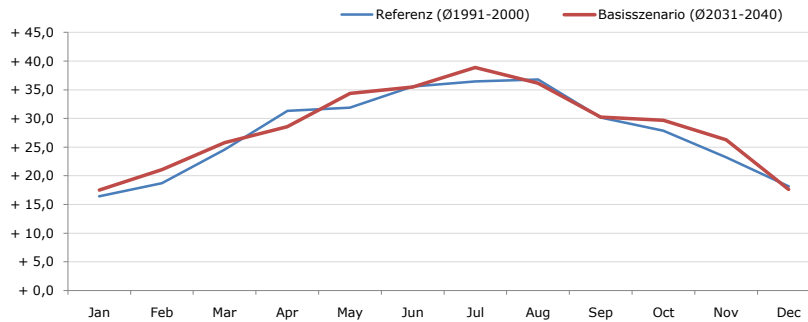


Durchschnittstemperatur [°C]



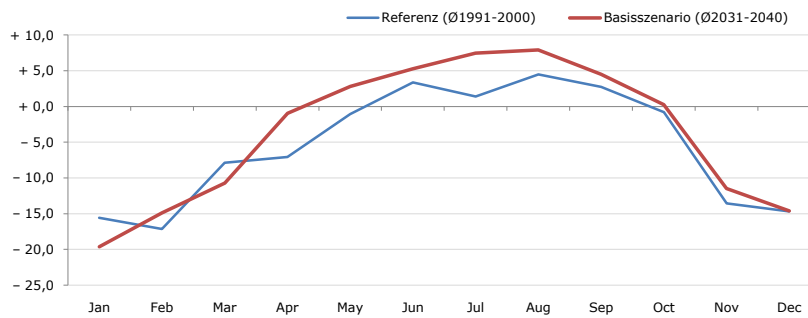
Average temperature [°C]	Jan	Feb	Mar	Apr	May	Jun	Jul	Aug	Sep	Oct	Nov	Dec	Jahr
Referenz (Ø1991-2000)	- 0,1	+ 1,0	+ 6,8	+ 10,5	+ 14,8	+ 17,1	+ 19,0	+ 18,7	+ 15,5	+ 11,9	+ 4,1	+ 1,0	+ 10,1
Basisszenario (Ø2031-2040)	+ 0,6	+ 3,5	+ 7,1	+ 12,0	+ 17,3	+ 19,4	+ 21,4	+ 20,8	+ 16,8	+ 13,0	+ 6,8	+ 2,7	+ 11,8

Maximum Temperatur [°C]



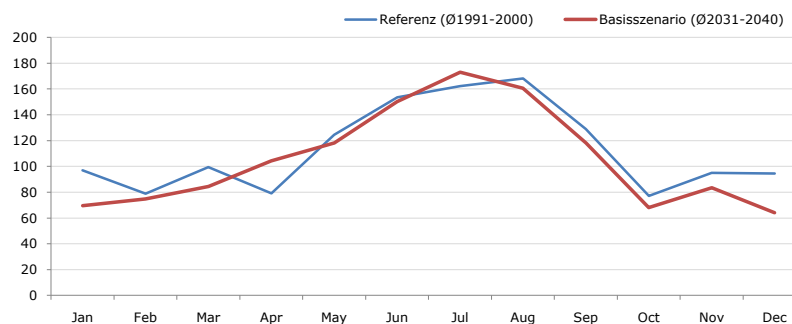
Maximum Temperatur [°C]	Jan	Feb	Mar	Apr	May	Jun	Jul	Aug	Sep	Oct	Nov	Dec	Jahr
Referenz (Ø1991-2000)	+ 16,4	+ 18,7	+ 24,6	+ 31,3	+ 31,9	+ 35,6	+ 36,4	+ 36,8	+ 30,2	+ 27,9	+ 23,3	+ 18,2	+ 27,6
Basisszenario (Ø2031-2040)	+ 17,5	+ 21,1	+ 25,8	+ 28,5	+ 34,4	+ 35,5	+ 38,9	+ 36,2	+ 30,3	+ 29,7	+ 26,3	+ 17,6	+ 28,5

Minimum Temperatur [°C]



Minimum Temperatur [°C]	Jan	Feb	Mar	Apr	May	Jun	Jul	Aug	Sep	Oct	Nov	Dec	Jahr
Referenz (Ø1991-2000)	- 15,6	- 17,2	- 7,9	- 7,1	- 1,1	+ 3,4	+ 1,4	+ 4,5	+ 2,8	- 0,8	- 13,6	- 14,7	- 5,4
Basisszenario (Ø2031-2040)	- 19,7	- 14,9	- 10,7	- 0,9	+ 2,8	+ 5,3	+ 7,5	+ 7,9	+ 4,5	+ 0,3	- 11,5	- 14,6	- 3,6

Niederschlag [mm]



Niederschlag [mm]	Jan	Feb	Mar	Apr	May	Jun	Jul	Aug	Sep	Oct	Nov	Dec	Jahr
Referenz (Ø1991-2000)	96,8	78,8	99,5	79,0	124,5	153,5	162,2	168,1	128,9	77,1	94,9	94,6	1357,9
Basisszenario (Ø2031-2040)	69,4	74,7	84,4	104,4	118,3	150,2	173,1	160,6	118,3	68,0	83,5	64,0	1268,9

Q: Franziska Strauss, Herbert Formayer, Veronika Asamer, Erwin Schmid, 2010; Climate change data for Austria and the period 2008-2040 with one day and km2 resolution.

Ergebnisdarstellung: Dietmar Weinberger und Franz Sinabell, WIFO, www.wifo.ac.at.

Hinweise: Hervorgegangen aus dem Projekt "Werkzeuge für Modelle einer nachhaltigen Wirtschaft", im Rahmen der Programme proVISION und PFEIL10, finanziert vom Bundesministerium für Land- und Forstwirtschaft, Umwelt und Wasserwirtschaft.

Nähere Informationen: www.landnutzung.at

Referenz (Ø1991-2000): Klimabedingungen in der Periode 1991 bis 2000

Basisszenario (Ø2031-2040): Mittlerer Temperaturanstieg und gleichbleibende Niederschlagsverteilung