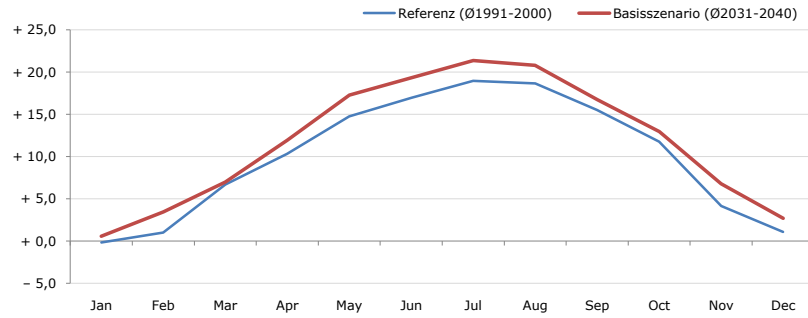


Gemeindename:
Gemeindekennzahl
Bezirk
Bundesland
Anzahl der Klimacluster

Schwarzach
80235
Bregenz
Vorarlberg
3

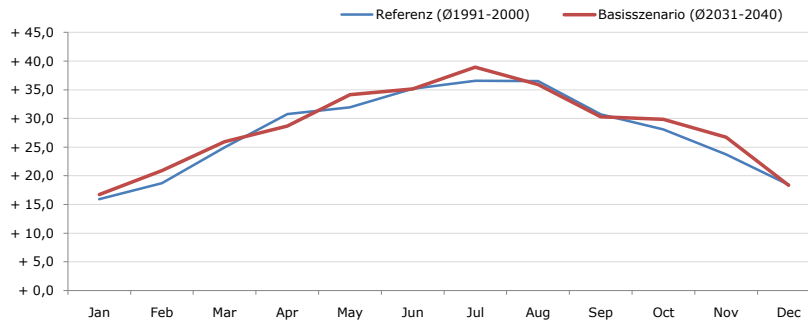


Durchschnittstemperatur [°C]



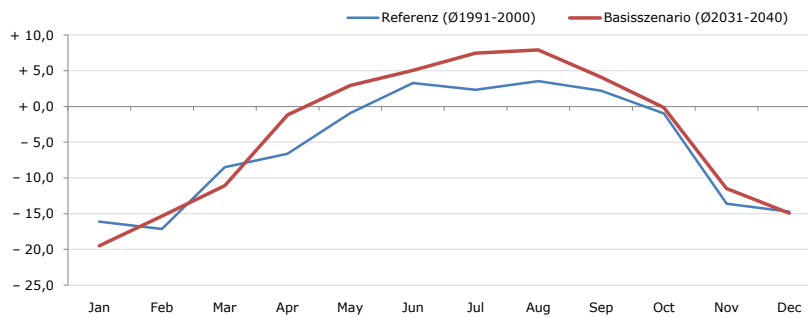
Average temperature [°C]	Jan	Feb	Mar	Apr	May	Jun	Jul	Aug	Sep	Oct	Nov	Dec	Jahr
Referenz (Ø1991-2000)	- 0,2	+ 1,0	+ 6,7	+ 10,3	+ 14,8	+ 17,0	+ 19,0	+ 18,7	+ 15,5	+ 11,8	+ 4,2	+ 1,1	+ 10,0
Basisszenario (Ø2031-2040)	+ 0,6	+ 3,5	+ 7,0	+ 11,9	+ 17,3	+ 19,3	+ 21,4	+ 20,8	+ 16,8	+ 13,0	+ 6,8	+ 2,7	+ 11,8

Maximum Temperatur [°C]



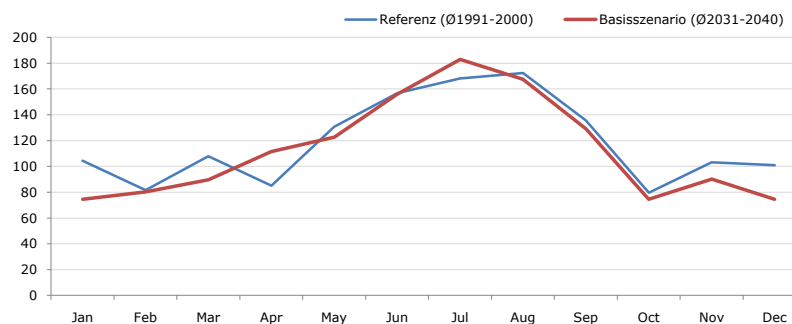
Maximum Temperatur [°C]	Jan	Feb	Mar	Apr	May	Jun	Jul	Aug	Sep	Oct	Nov	Dec	Jahr
Referenz (Ø1991-2000)	+ 15,9	+ 18,7	+ 25,0	+ 30,8	+ 31,9	+ 35,2	+ 36,6	+ 36,5	+ 30,7	+ 28,1	+ 23,8	+ 18,4	+ 27,7
Basisszenario (Ø2031-2040)	+ 16,7	+ 20,9	+ 26,0	+ 28,7	+ 34,1	+ 35,1	+ 38,9	+ 35,9	+ 30,3	+ 29,9	+ 26,7	+ 18,3	+ 28,5

Minimum Temperatur [°C]



Minimum Temperatur [°C]	Jan	Feb	Mar	Apr	May	Jun	Jul	Aug	Sep	Oct	Nov	Dec	Jahr
Referenz (Ø1991-2000)	- 16,1	- 17,2	- 8,5	- 6,6	- 0,9	+ 3,3	+ 2,4	+ 3,6	+ 2,2	- 1,0	- 13,6	- 14,7	- 5,5
Basisszenario (Ø2031-2040)	- 19,5	- 15,3	- 11,1	- 1,2	+ 2,9	+ 5,0	+ 7,5	+ 7,9	+ 4,1	- 0,2	- 11,5	- 14,9	- 3,8

Niederschlag [mm]



Niederschlag [mm]	Jan	Feb	Mar	Apr	May	Jun	Jul	Aug	Sep	Oct	Nov	Dec	Jahr
Referenz (Ø1991-2000)	104,3	81,6	107,8	85,1	130,8	156,8	168,1	172,4	135,7	79,5	103,1	101,0	1426,1
Basisszenario (Ø2031-2040)	74,4	80,1	89,6	111,4	122,6	156,0	182,9	167,5	129,1	74,6	90,2	74,6	1352,9

Q: Franziska Strauss, Herbert Formayer, Veronika Asamer, Erwin Schmid, 2010; Climate change data for Austria and the period 2008-2040 with one day and km2 resolution.

Ergebnisdarstellung: Dietmar Weinberger und Franz Sinabell, WIFO, www.wifo.ac.at.

Hinweise: Hervorgegangen aus dem Projekt "Werkzeuge für Modelle einer nachhaltigen Wirtschaft", im Rahmen der Programme proVISION und PFEIL10, finanziert vom Bundesministerium für Land- und Forstwirtschaft, Umwelt und Wasserwirtschaft.

Nähere Informationen: www.landnutzung.at

Referenz (Ø1991-2000): Klimabedingungen in der Periode 1991 bis 2000

Basisszenario (Ø2031-2040): Mittlerer Temperaturanstieg und gleichbleibende Niederschlagsverteilung