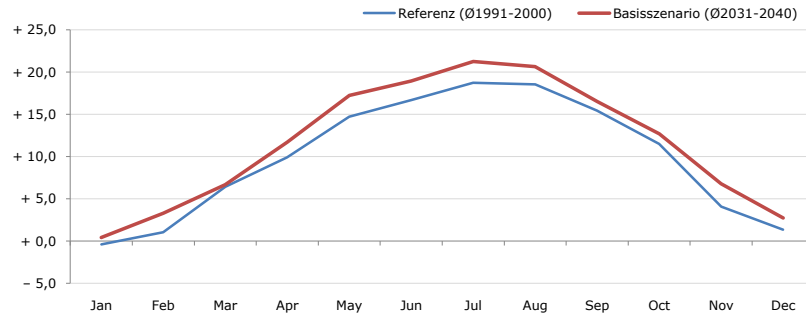


**Gemeindename:**  
Gemeindekennzahl  
Bezirk  
Bundesland  
Anzahl der Klimacluster

**Kennelbach**  
80220  
Bregenz  
Vorarlberg  
2

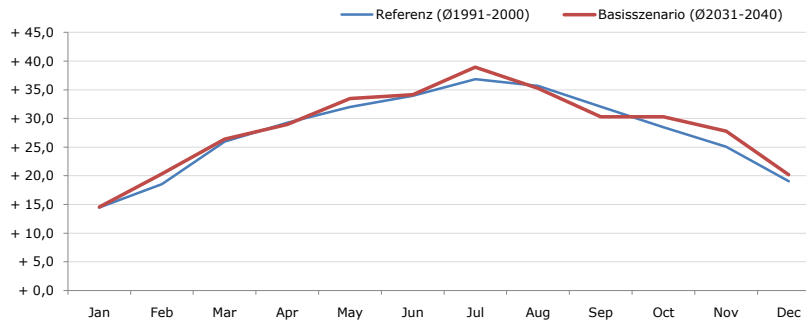


**Durchschnittstemperatur [°C]**



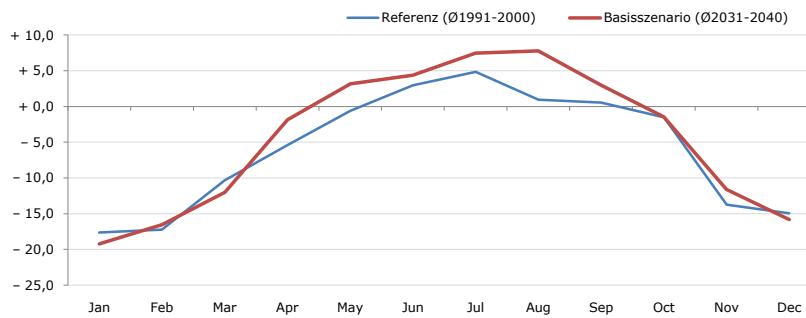
Average temperature [°C]	Jan	Feb	Mar	Apr	May	Jun	Jul	Aug	Sep	Oct	Nov	Dec	Jahr
Referenz (Ø1991-2000)	- 0,4	+ 1,1	+ 6,4	+ 9,9	+ 14,7	+ 16,7	+ 18,8	+ 18,5	+ 15,4	+ 11,5	+ 4,1	+ 1,3	+ 9,9
Basisszenario (Ø2031-2040)	+ 0,5	+ 3,3	+ 6,7	+ 11,7	+ 17,2	+ 19,0	+ 21,3	+ 20,7	+ 16,5	+ 12,7	+ 6,8	+ 2,7	+ 11,6

**Maximum Temperatur [°C]**



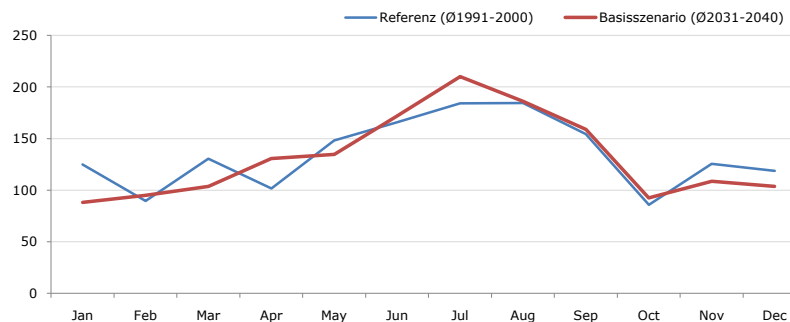
Maximum Temperatur [°C]	Jan	Feb	Mar	Apr	May	Jun	Jul	Aug	Sep	Oct	Nov	Dec	Jahr
Referenz (Ø1991-2000)	+ 14,5	+ 18,6	+ 26,0	+ 29,3	+ 32,0	+ 34,0	+ 36,9	+ 35,7	+ 32,1	+ 28,5	+ 25,1	+ 19,1	+ 27,7
Basisszenario (Ø2031-2040)	+ 14,6	+ 20,4	+ 26,4	+ 29,0	+ 33,5	+ 34,2	+ 39,0	+ 35,3	+ 30,3	+ 30,3	+ 27,8	+ 20,2	+ 28,4

**Minimum Temperatur [°C]**



Minimum Temperatur [°C]	Jan	Feb	Mar	Apr	May	Jun	Jul	Aug	Sep	Oct	Nov	Dec	Jahr
Referenz (Ø1991-2000)	- 17,6	- 17,2	- 10,3	- 5,4	- 0,6	+ 3,0	+ 4,9	+ 1,0	+ 0,6	- 1,5	- 13,7	- 14,9	- 5,9
Basisszenario (Ø2031-2040)	- 19,2	- 16,5	- 12,0	- 1,8	+ 3,2	+ 4,4	+ 7,5	+ 7,8	+ 3,0	- 1,4	- 11,6	- 15,8	- 4,3

**Niederschlag [mm]**



Niederschlag [mm]	Jan	Feb	Mar	Apr	May	Jun	Jul	Aug	Sep	Oct	Nov	Dec	Jahr
Referenz (Ø1991-2000)	124,9	89,5	130,5	101,7	148,1	166,0	184,1	184,4	154,3	86,0	125,5	118,8	1613,6
Basisszenario (Ø2031-2040)	88,1	95,1	103,8	130,7	134,6	171,8	210,0	186,3	158,9	92,5	108,7	103,6	1584,1

Q: Franziska Strauss, Herbert Formayer, Veronika Asamer, Erwin Schmid, 2010; Climate change data for Austria and the period 2008-2040 with one day and km2 resolution.

Ergebnisdarstellung: Dietmar Weinberger und Franz Sinabell, WIFO, www.wifo.ac.at.

Hinweise: Hervorgegangen aus dem Projekt "Werkzeuge für Modelle einer nachhaltigen Wirtschaft", im Rahmen der Programme proVISION und PFEIL10, finanziert vom Bundesministerium für Land- und Forstwirtschaft, Umwelt und Wasserwirtschaft.

Nähere Informationen: www.landnutzung.at

Referenz (Ø1991-2000): Klimabedingungen in der Periode 1991 bis 2000

Basisszenario (Ø2031-2040): Mittlerer Temperaturanstieg und gleichbleibende Niederschlagsverteilung