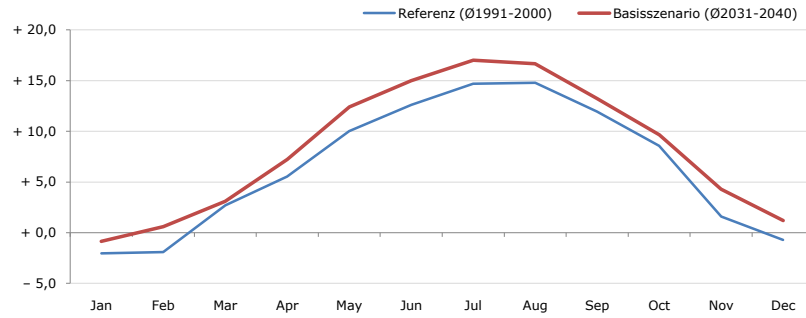


Gemeindename:
Gemeindekennzahl
Bezirk
Bundesland
Anzahl der Klimacluster

Egg
80211
Bregenz
Vorarlberg
6

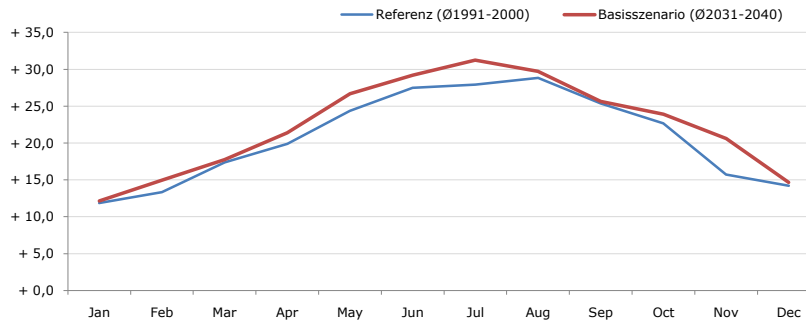


Durchschnittstemperatur [°C]



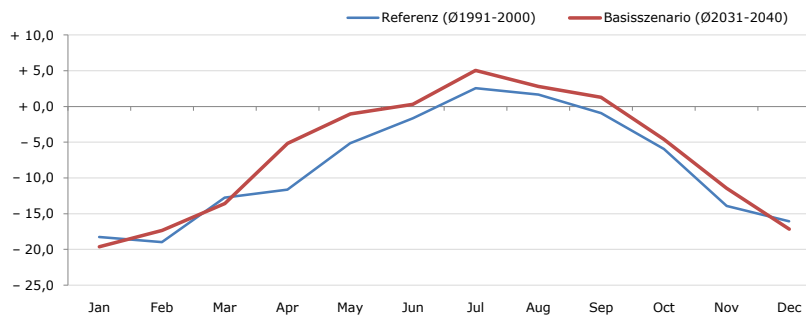
Average temperature [°C]	Jan	Feb	Mar	Apr	May	Jun	Jul	Aug	Sep	Oct	Nov	Dec	Jahr
Referenz (Ø1991-2000)	- 2,0	- 1,9	+ 2,7	+ 5,5	+ 10,0	+ 12,6	+ 14,7	+ 14,8	+ 11,9	+ 8,6	+ 1,6	- 0,7	+ 6,5
Basisszenario (Ø2031-2040)	- 0,8	+ 0,6	+ 3,1	+ 7,2	+ 12,4	+ 15,0	+ 17,0	+ 16,7	+ 13,2	+ 9,7	+ 4,3	+ 1,2	+ 8,3

Maximum Temperatur [°C]



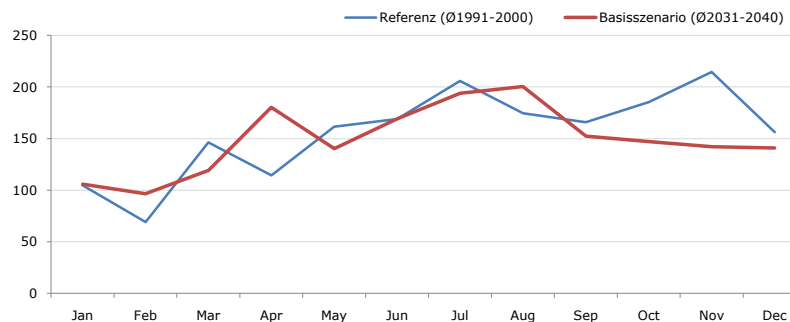
Maximum Temperatur [°C]	Jan	Feb	Mar	Apr	May	Jun	Jul	Aug	Sep	Oct	Nov	Dec	Jahr
Referenz (Ø1991-2000)	+ 11,9	+ 13,3	+ 17,4	+ 19,9	+ 24,4	+ 27,5	+ 27,9	+ 28,8	+ 25,4	+ 22,7	+ 15,7	+ 14,2	+ 20,8
Basisszenario (Ø2031-2040)	+ 12,1	+ 15,0	+ 17,8	+ 21,4	+ 26,7	+ 29,2	+ 31,2	+ 29,7	+ 25,6	+ 23,9	+ 20,6	+ 14,7	+ 22,4

Minimum Temperatur [°C]



Minimum Temperatur [°C]	Jan	Feb	Mar	Apr	May	Jun	Jul	Aug	Sep	Oct	Nov	Dec	Jahr
Referenz (Ø1991-2000)	- 18,3	- 19,0	- 12,8	- 11,7	- 5,2	- 1,7	+ 2,5	+ 1,6	- 0,9	- 5,9	- 13,9	- 16,1	- 8,4
Basisszenario (Ø2031-2040)	- 19,7	- 17,3	- 13,6	- 5,2	- 1,1	+ 0,3	+ 5,0	+ 2,8	+ 1,3	- 4,6	- 11,4	- 17,2	- 6,7

Niederschlag [mm]



Niederschlag [mm]	Jan	Feb	Mar	Apr	May	Jun	Jul	Aug	Sep	Oct	Nov	Dec	Jahr
Referenz (Ø1991-2000)	104,6	69,2	146,4	114,4	161,6	168,9	205,9	174,7	165,7	185,3	214,7	156,3	1867,7
Basisszenario (Ø2031-2040)	105,9	96,5	119,0	180,3	140,2	169,2	194,1	200,3	152,4	146,9	142,2	140,8	1787,9

Q: Franziska Strauss, Herbert Formayer, Veronika Asamer, Erwin Schmid, 2010; Climate change data for Austria and the period 2008-2040 with one day and km2 resolution.

Ergebnisdarstellung: Dietmar Weinberger und Franz Sinabell, WIFO, www.wifo.ac.at.

Hinweise: Hervorgegangen aus dem Projekt "Werkzeuge für Modelle einer nachhaltigen Wirtschaft", im Rahmen der Programme proVISION und PFEIL10, finanziert vom Bundesministerium für Land- und Forstwirtschaft, Umwelt und Wasserwirtschaft.

Nähere Informationen: www.landnutzung.at

Referenz (Ø1991-2000): Klimabedingungen in der Periode 1991 bis 2000

Basisszenario (Ø2031-2040): Mittlerer Temperaturanstieg und gleichbleibende Niederschlagsverteilung