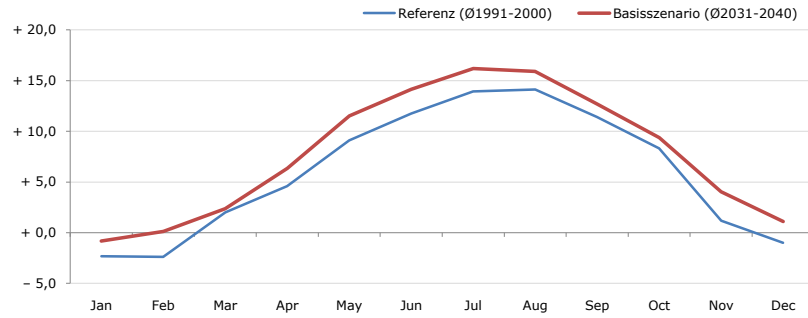


Gemeindename:
Gemeindekennzahl
Bezirk
Bundesland
Anzahl der Klimacluster

Bizau
80206
Bregenz
Vorarlberg
4

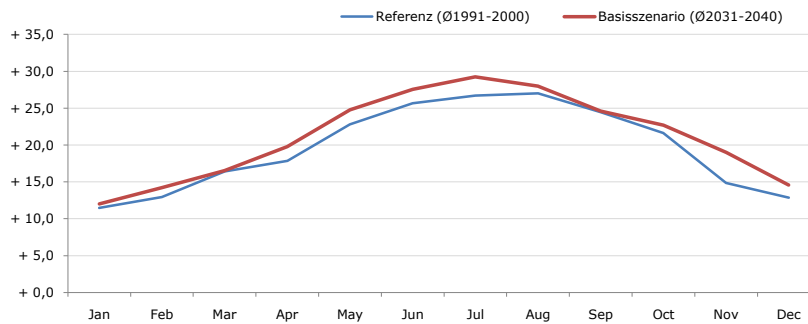


Durchschnittstemperatur [°C]



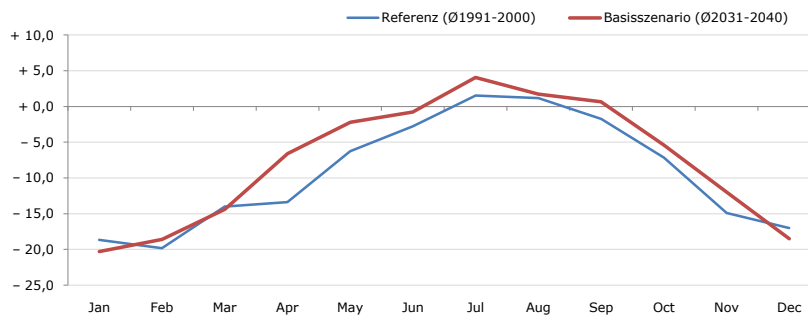
Average temperature [°C]	Jan	Feb	Mar	Apr	May	Jun	Jul	Aug	Sep	Oct	Nov	Dec	Jahr
Referenz (Ø1991-2000)	- 2,3	- 2,4	+ 2,0	+ 4,6	+ 9,1	+ 11,7	+ 13,9	+ 14,1	+ 11,4	+ 8,3	+ 1,2	- 1,0	+ 5,9
Basisszenario (Ø2031-2040)	- 0,8	+ 0,1	+ 2,4	+ 6,3	+ 11,5	+ 14,1	+ 16,2	+ 15,9	+ 12,7	+ 9,4	+ 4,1	+ 1,1	+ 7,8

Maximum Temperatur [°C]



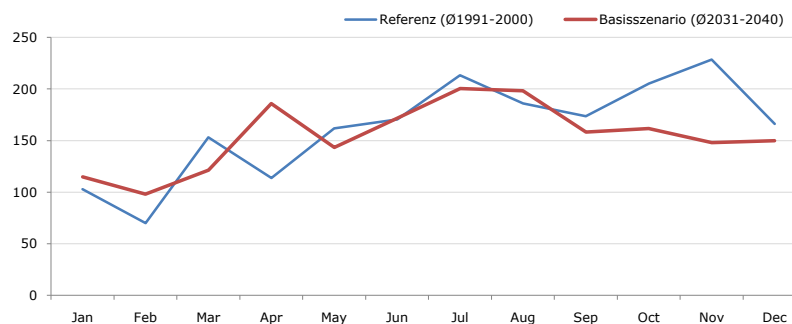
Maximum Temperatur [°C]	Jan	Feb	Mar	Apr	May	Jun	Jul	Aug	Sep	Oct	Nov	Dec	Jahr
Referenz (Ø1991-2000)	+ 11,5	+ 13,0	+ 16,4	+ 17,9	+ 22,8	+ 25,7	+ 26,7	+ 27,0	+ 24,5	+ 21,6	+ 14,9	+ 12,9	+ 19,6
Basisszenario (Ø2031-2040)	+ 12,0	+ 14,2	+ 16,5	+ 19,8	+ 24,8	+ 27,6	+ 29,3	+ 28,0	+ 24,6	+ 22,7	+ 19,0	+ 14,6	+ 21,1

Minimum Temperatur [°C]



Minimum Temperatur [°C]	Jan	Feb	Mar	Apr	May	Jun	Jul	Aug	Sep	Oct	Nov	Dec	Jahr
Referenz (Ø1991-2000)	- 18,7	- 19,8	- 14,0	- 13,4	- 6,3	- 2,8	+ 1,5	+ 1,2	- 1,7	- 7,2	- 14,9	- 17,0	- 9,4
Basisszenario (Ø2031-2040)	- 20,3	- 18,6	- 14,4	- 6,6	- 2,2	- 0,8	+ 4,1	+ 1,7	+ 0,7	- 5,4	- 12,0	- 18,5	- 7,6

Niederschlag [mm]



Niederschlag [mm]	Jan	Feb	Mar	Apr	May	Jun	Jul	Aug	Sep	Oct	Nov	Dec	Jahr
Referenz (Ø1991-2000)	102,8	69,9	153,1	113,9	161,8	170,5	213,2	186,1	173,6	205,4	228,6	166,1	1944,9
Basisszenario (Ø2031-2040)	114,8	98,2	121,5	186,0	143,3	171,7	200,5	198,2	158,2	161,6	148,2	150,0	1852,1

Q: Franziska Strauss, Herbert Formayer, Veronika Asamer, Erwin Schmid, 2010; Climate change data for Austria and the period 2008-2040 with one day and km2 resolution.

Ergebnisdarstellung: Dietmar Weinberger und Franz Sinabell, WIFO, www.wifo.ac.at.

Hinweise: Hervorgegangen aus dem Projekt "Werkzeuge für Modelle einer nachhaltigen Wirtschaft", im Rahmen der Programme proVISION und PFEIL10, finanziert vom Bundesministerium für Land- und Forstwirtschaft, Umwelt und Wasserwirtschaft.

Nähere Informationen: www.landnutzung.at

Referenz (Ø1991-2000): Klimabedingungen in der Periode 1991 bis 2000

Basisszenario (Ø2031-2040): Mittlerer Temperaturanstieg und gleichbleibende Niederschlagsverteilung