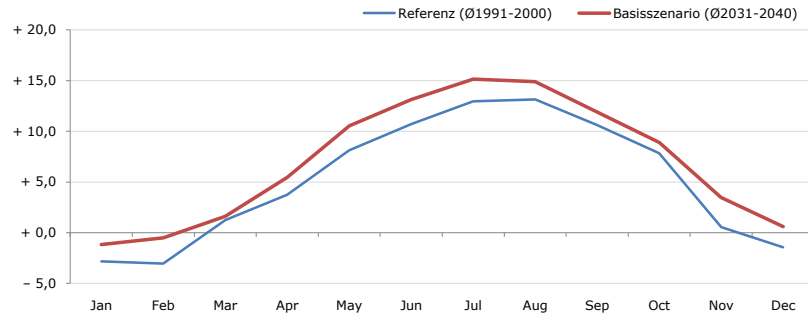


**Gemeindename:**  
 Gemeindegennzahl  
 Bezirk  
 Bundesland  
 Anzahl der Klimacluster

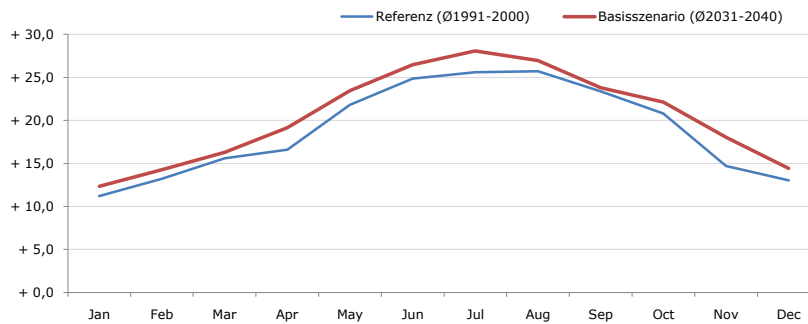
**Au**  
 80203  
 Bregenz  
 Vorarlberg  
 4

**Durchschnittstemperatur [°C]**



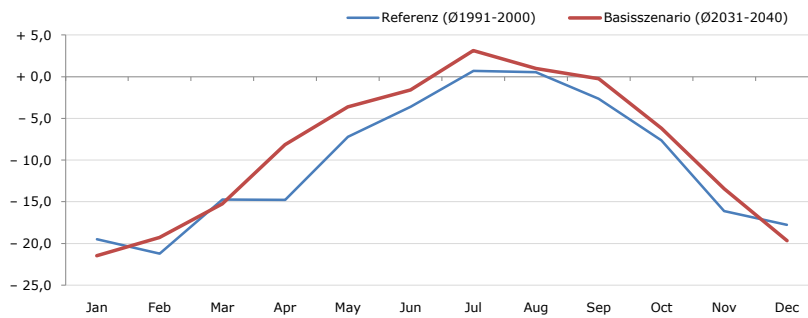
Average temperature [°C]	Jan	Feb	Mar	Apr	May	Jun	Jul	Aug	Sep	Oct	Nov	Dec	Jahr
Referenz (Ø1991-2000)	- 2,8	- 3,0	+ 1,2	+ 3,7	+ 8,1	+ 10,7	+ 13,0	+ 13,1	+ 10,6	+ 7,8	+ 0,6	- 1,4	+ 5,2
Basisszenario (Ø2031-2040)	- 1,2	- 0,5	+ 1,6	+ 5,4	+ 10,6	+ 13,1	+ 15,2	+ 14,9	+ 11,9	+ 8,9	+ 3,5	+ 0,6	+ 7,0

**Maximum Temperatur [°C]**



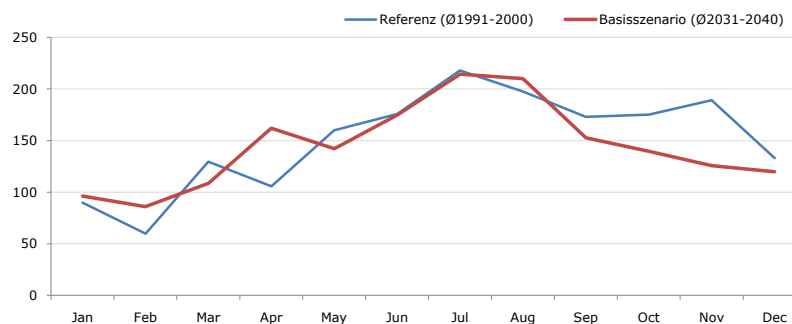
Maximum Temperatur [°C]	Jan	Feb	Mar	Apr	May	Jun	Jul	Aug	Sep	Oct	Nov	Dec	Jahr
Referenz (Ø1991-2000)	+ 11,2	+ 13,2	+ 15,6	+ 16,6	+ 21,8	+ 24,9	+ 25,6	+ 25,7	+ 23,4	+ 20,8	+ 14,7	+ 13,0	+ 18,9
Basisszenario (Ø2031-2040)	+ 12,3	+ 14,3	+ 16,3	+ 19,1	+ 23,5	+ 26,5	+ 28,1	+ 27,0	+ 23,8	+ 22,1	+ 18,0	+ 14,4	+ 20,5

**Minimum Temperatur [°C]**



Minimum Temperatur [°C]	Jan	Feb	Mar	Apr	May	Jun	Jul	Aug	Sep	Oct	Nov	Dec	Jahr
Referenz (Ø1991-2000)	- 19,5	- 21,2	- 14,8	- 14,8	- 7,2	- 3,6	+ 0,7	+ 0,5	- 2,6	- 7,6	- 16,1	- 17,8	- 10,3
Basisszenario (Ø2031-2040)	- 21,5	- 19,3	- 15,3	- 8,2	- 3,6	- 1,6	+ 3,2	+ 1,0	- 0,2	- 6,2	- 13,5	- 19,7	- 8,7

**Niederschlag [mm]**



Niederschlag [mm]	Jan	Feb	Mar	Apr	May	Jun	Jul	Aug	Sep	Oct	Nov	Dec	Jahr
Referenz (Ø1991-2000)	90,0	59,8	129,7	105,7	159,8	175,7	218,1	197,4	173,1	175,2	189,1	132,9	1806,3
Basisszenario (Ø2031-2040)	96,2	85,9	108,6	162,0	142,2	174,6	214,4	210,0	152,7	139,6	125,9	119,8	1731,9

Q: Franziska Strauss, Herbert Formayer, Veronika Asamer, Erwin Schmid, 2010; Climate change data for Austria and the period 2008-2040 with one day and km2 resolution.

Ergebnisdarstellung: Dietmar Weinberger und Franz Sinabell, WIFO, www.wifo.ac.at.

Hinweise: Hervorgegangen aus dem Projekt "Werkzeuge für Modelle einer nachhaltigen Wirtschaft", im Rahmen der Programme proVISION und PFEIL10, finanziert vom Bundesministerium für Land- und Forstwirtschaft, Umwelt und Wasserwirtschaft.

Nähere Informationen: www.landnutzung.at

Referenz (Ø1991-2000): Klimabedingungen in der Periode 1991 bis 2000

Basisszenario (Ø2031-2040): Mittlerer Temperaturanstieg und gleichbleibende Niederschlagsverteilung