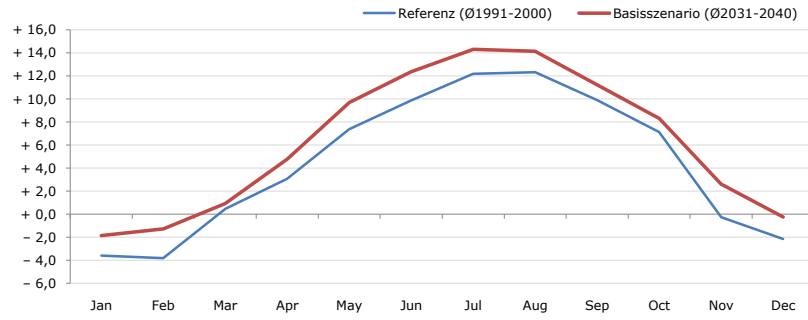


Gemeindename:
 Gemeindegennzahl
 Bezirk
 Bundesland
 Anzahl der Klimacluster

Tschagguns
 80128
 Bludenz
 Vorarlberg
 8

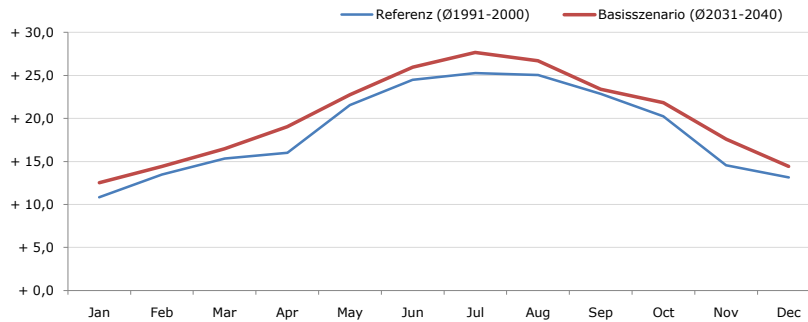


Durchschnittstemperatur [°C]



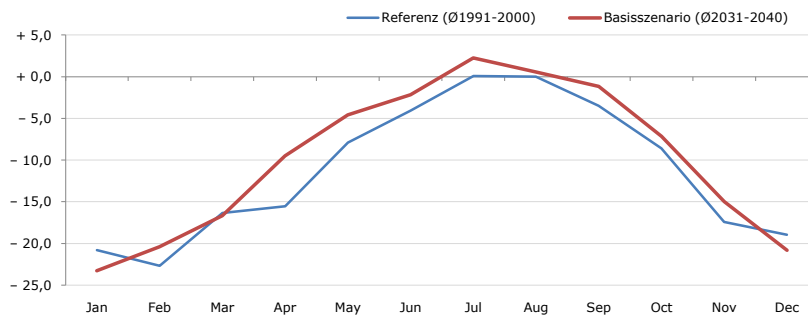
Average temperature [°C]	Jan	Feb	Mar	Apr	May	Jun	Jul	Aug	Sep	Oct	Nov	Dec	Jahr
Referenz (Ø1991-2000)	- 3,6	- 3,8	+ 0,5	+ 3,1	+ 7,4	+ 9,9	+ 12,2	+ 12,3	+ 9,9	+ 7,1	- 0,3	- 2,1	+ 4,4
Basisszenario (Ø2031-2040)	- 1,8	- 1,3	+ 0,9	+ 4,8	+ 9,7	+ 12,4	+ 14,3	+ 14,1	+ 11,2	+ 8,3	+ 2,6	- 0,2	+ 6,3

Maximum Temperatur [°C]



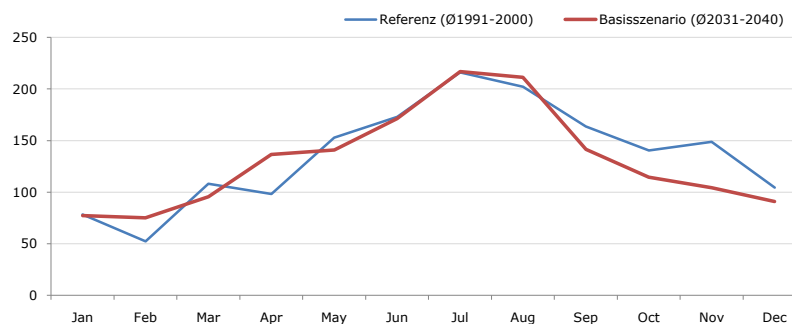
Maximum Temperatur [°C]	Jan	Feb	Mar	Apr	May	Jun	Jul	Aug	Sep	Oct	Nov	Dec	Jahr
Referenz (Ø1991-2000)	+ 10,8	+ 13,5	+ 15,3	+ 16,0	+ 21,5	+ 24,5	+ 25,3	+ 25,0	+ 22,8	+ 20,2	+ 14,6	+ 13,1	+ 18,6
Basisszenario (Ø2031-2040)	+ 12,5	+ 14,4	+ 16,5	+ 19,0	+ 22,8	+ 26,0	+ 27,7	+ 26,7	+ 23,4	+ 21,8	+ 17,6	+ 14,4	+ 20,3

Minimum Temperatur [°C]



Minimum Temperatur [°C]	Jan	Feb	Mar	Apr	May	Jun	Jul	Aug	Sep	Oct	Nov	Dec	Jahr
Referenz (Ø1991-2000)	- 20,8	- 22,7	- 16,4	- 15,5	- 7,9	- 4,1	+ 0,1	- 0,0	- 3,5	- 8,6	- 17,4	- 18,9	- 11,2
Basisszenario (Ø2031-2040)	- 23,3	- 20,4	- 16,7	- 9,5	- 4,6	- 2,2	+ 2,3	+ 0,6	- 1,1	- 7,2	- 15,0	- 20,8	- 9,8

Niederschlag [mm]



Niederschlag [mm]	Jan	Feb	Mar	Apr	May	Jun	Jul	Aug	Sep	Oct	Nov	Dec	Jahr
Referenz (Ø1991-2000)	78,5	52,3	108,1	98,1	152,9	173,0	216,1	202,2	163,6	140,5	148,7	104,4	1638,3
Basisszenario (Ø2031-2040)	77,5	75,2	95,8	136,6	140,8	171,4	216,8	211,3	141,6	114,5	104,5	90,9	1576,8

Q: Franziska Strauss, Herbert Formayer, Veronika Asamer, Erwin Schmid, 2010; Climate change data for Austria and the period 2008-2040 with one day and km2 resolution.

Ergebnisdarstellung: Dietmar Weinberger und Franz Sinabell, WIFO, www.wifo.ac.at.

Hinweise: Hervorgegangen aus dem Projekt "Werkzeuge für Modelle einer nachhaltigen Wirtschaft", im Rahmen der Programme proVISION und PFEIL10, finanziert vom Bundesministerium für Land- und Forstwirtschaft, Umwelt und Wasserwirtschaft.

Nähere Informationen: www.landnutzung.at

Referenz (Ø1991-2000): Klimabedingungen in der Periode 1991 bis 2000

Basisszenario (Ø2031-2040): Mittlerer Temperaturanstieg und gleichbleibende Niederschlagsverteilung