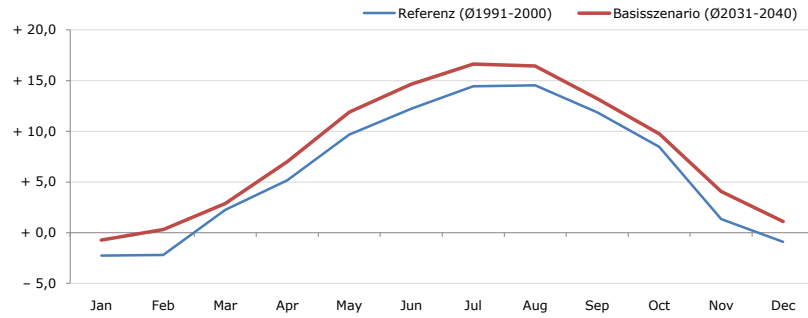


Gemeindename:
 Gemeindegennzahl
 Bezirk
 Bundesland
 Anzahl der Klimacluster

Thüringerberg
 80127
 Bludenz
 Vorarlberg
 4

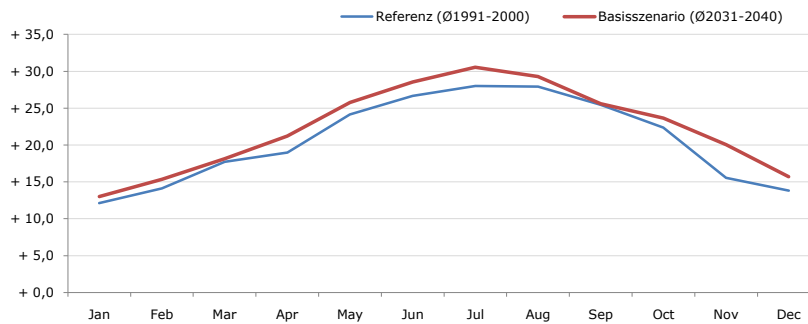


Durchschnittstemperatur [°C]



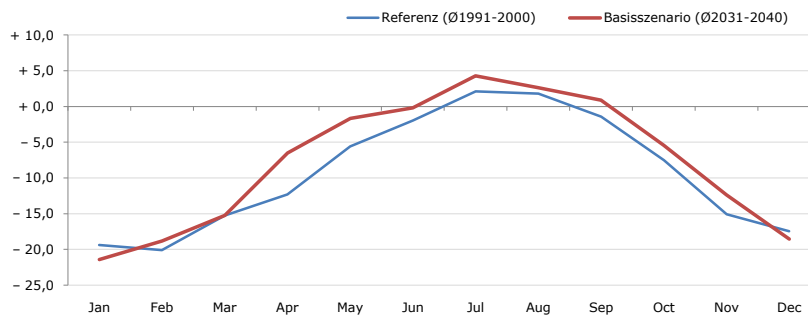
Average temperature [°C]	Jan	Feb	Mar	Apr	May	Jun	Jul	Aug	Sep	Oct	Nov	Dec	Jahr
Referenz (Ø1991-2000)	- 2,3	- 2,2	+ 2,3	+ 5,2	+ 9,7	+ 12,2	+ 14,4	+ 14,5	+ 11,9	+ 8,5	+ 1,3	- 0,9	+ 6,3
Basisszenario (Ø2031-2040)	- 0,7	+ 0,3	+ 2,9	+ 7,0	+ 11,9	+ 14,7	+ 16,6	+ 16,4	+ 13,2	+ 9,8	+ 4,1	+ 1,1	+ 8,1

Maximum Temperatur [°C]



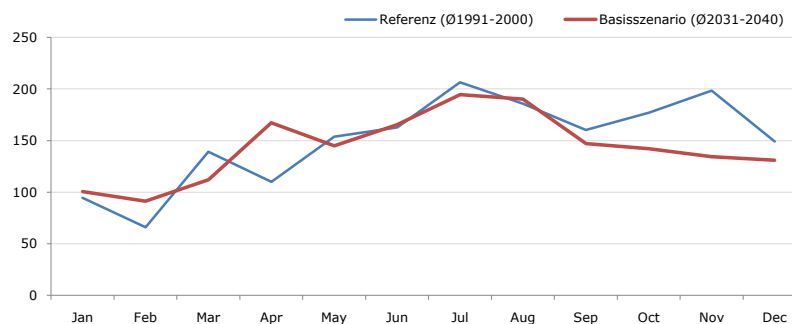
Maximum Temperatur [°C]	Jan	Feb	Mar	Apr	May	Jun	Jul	Aug	Sep	Oct	Nov	Dec	Jahr
Referenz (Ø1991-2000)	+ 12,1	+ 14,1	+ 17,7	+ 19,0	+ 24,2	+ 26,7	+ 28,0	+ 27,9	+ 25,5	+ 22,3	+ 15,6	+ 13,8	+ 20,6
Basisszenario (Ø2031-2040)	+ 13,0	+ 15,4	+ 18,1	+ 21,2	+ 25,8	+ 28,6	+ 30,5	+ 29,3	+ 25,6	+ 23,7	+ 20,0	+ 15,7	+ 22,3

Minimum Temperatur [°C]



Minimum Temperatur [°C]	Jan	Feb	Mar	Apr	May	Jun	Jul	Aug	Sep	Oct	Nov	Dec	Jahr
Referenz (Ø1991-2000)	- 19,4	- 20,1	- 15,3	- 12,3	- 5,6	- 1,9	+ 2,1	+ 1,8	- 1,4	- 7,5	- 15,1	- 17,5	- 9,3
Basisszenario (Ø2031-2040)	- 21,4	- 18,8	- 15,2	- 6,5	- 1,7	- 0,2	+ 4,3	+ 2,6	+ 0,9	- 5,4	- 12,4	- 18,5	- 7,6

Niederschlag [mm]



Niederschlag [mm]	Jan	Feb	Mar	Apr	May	Jun	Jul	Aug	Sep	Oct	Nov	Dec	Jahr
Referenz (Ø1991-2000)	94,6	65,9	139,3	110,1	153,9	162,8	206,6	185,6	160,3	177,0	198,3	149,2	1803,6
Basisszenario (Ø2031-2040)	100,5	91,4	112,1	167,3	144,9	165,3	194,6	190,0	147,0	142,1	134,5	130,9	1720,6

Q: Franziska Strauss, Herbert Formayer, Veronika Asamer, Erwin Schmid, 2010; Climate change data for Austria and the period 2008-2040 with one day and km2 resolution.

Ergebnisdarstellung: Dietmar Weinberger und Franz Sinabell, WIFO, www.wifo.ac.at.

Hinweise: Hervorgegangen aus dem Projekt "Werkzeuge für Modelle einer nachhaltigen Wirtschaft", im Rahmen der Programme proVISION und PFEIL10, finanziert vom Bundesministerium für Land- und Forstwirtschaft, Umwelt und Wasserwirtschaft.

Nähere Informationen: www.landnutzung.at

Referenz (Ø1991-2000): Klimabedingungen in der Periode 1991 bis 2000

Basisszenario (Ø2031-2040): Mittlerer Temperaturanstieg und gleichbleibende Niederschlagsverteilung