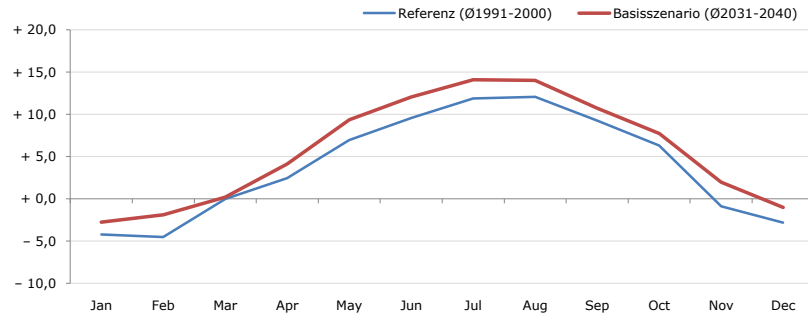


**Gemeindename:**  
Gemeindekennzahl  
Bezirk  
Bundesland  
Anzahl der Klimacluster

**St. Gallenkirch**  
80120  
Bludenz  
Vorarlberg  
15

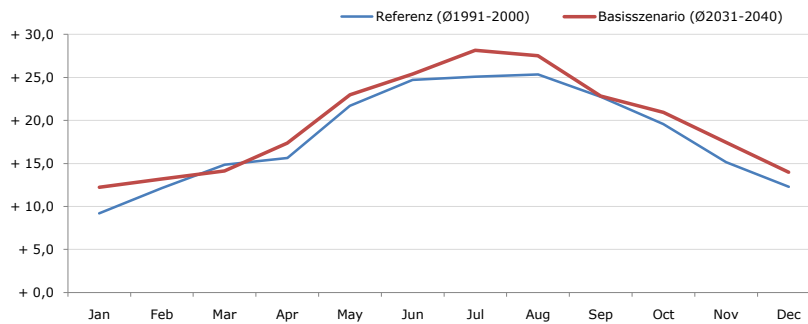


**Durchschnittstemperatur [°C]**



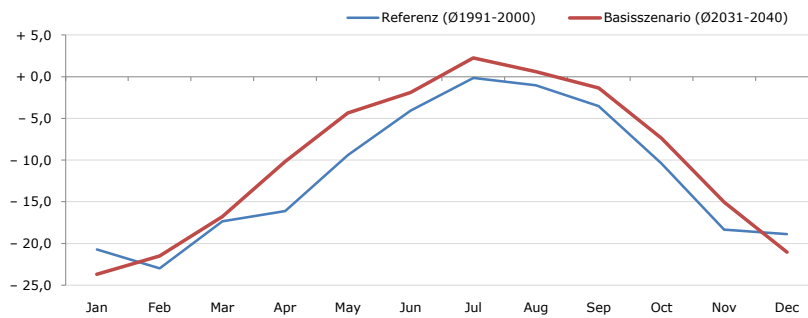
Average temperature [°C]	Jan	Feb	Mar	Apr	May	Jun	Jul	Aug	Sep	Oct	Nov	Dec	Jahr
Referenz (Ø1991-2000)	- 4,2	- 4,5	+ 0,0	+ 2,4	+ 7,0	+ 9,6	+ 11,9	+ 12,1	+ 9,3	+ 6,3	- 0,9	- 2,8	+ 3,9
Basisszenario (Ø2031-2040)	- 2,8	- 1,9	+ 0,2	+ 4,1	+ 9,4	+ 12,0	+ 14,1	+ 14,0	+ 10,7	+ 7,7	+ 2,0	- 1,0	+ 5,8

**Maximum Temperatur [°C]**



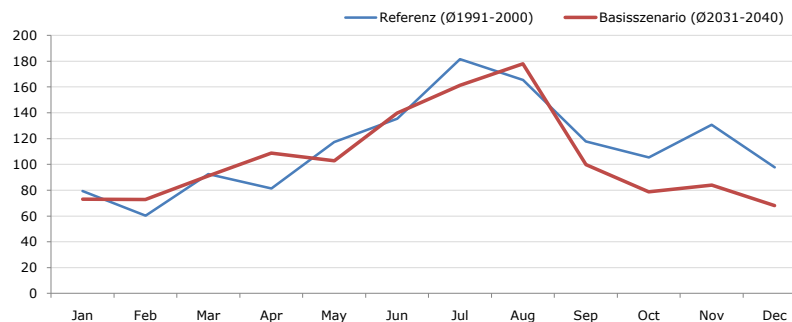
Maximum Temperatur [°C]	Jan	Feb	Mar	Apr	May	Jun	Jul	Aug	Sep	Oct	Nov	Dec	Jahr
Referenz (Ø1991-2000)	+ 9,2	+ 12,1	+ 14,9	+ 15,6	+ 21,7	+ 24,7	+ 25,1	+ 25,4	+ 22,7	+ 19,6	+ 15,2	+ 12,3	+ 18,2
Basisszenario (Ø2031-2040)	+ 12,2	+ 13,2	+ 14,1	+ 17,4	+ 23,0	+ 25,4	+ 28,2	+ 27,5	+ 22,8	+ 20,9	+ 17,4	+ 14,0	+ 19,7

**Minimum Temperatur [°C]**



Minimum Temperatur [°C]	Jan	Feb	Mar	Apr	May	Jun	Jul	Aug	Sep	Oct	Nov	Dec	Jahr
Referenz (Ø1991-2000)	- 20,7	- 23,0	- 17,3	- 16,1	- 9,4	- 4,0	- 0,2	- 1,0	- 3,5	- 10,4	- 18,3	- 18,9	- 11,8
Basisszenario (Ø2031-2040)	- 23,7	- 21,5	- 16,8	- 10,2	- 4,4	- 1,9	+ 2,3	+ 0,6	- 1,3	- 7,4	- 15,1	- 21,1	- 10,0

**Niederschlag [mm]**



Niederschlag [mm]	Jan	Feb	Mar	Apr	May	Jun	Jul	Aug	Sep	Oct	Nov	Dec	Jahr
Referenz (Ø1991-2000)	79,5	60,4	92,6	81,2	117,4	135,4	181,5	165,4	117,7	105,5	130,6	97,7	1364,7
Basisszenario (Ø2031-2040)	73,1	72,8	91,1	108,7	102,7	139,8	161,3	177,9	99,8	78,8	83,8	68,1	1257,8

Q: Franziska Strauss, Herbert Formayer, Veronika Asamer, Erwin Schmid, 2010; Climate change data for Austria and the period 2008-2040 with one day and km2 resolution.

Ergebnisdarstellung: Dietmar Weinberger und Franz Sinabell, WIFO, www.wifo.ac.at.

Hinweise: Hervorgegangen aus dem Projekt "Werkzeuge für Modelle einer nachhaltigen Wirtschaft", im Rahmen der Programme proVISION und PFEIL10, finanziert vom Bundesministerium für Land- und Forstwirtschaft, Umwelt und Wasserwirtschaft.

Nähere Informationen: www.landnutzung.at

Referenz (Ø1991-2000): Klimabedingungen in der Periode 1991 bis 2000

Basisszenario (Ø2031-2040): Mittlerer Temperaturanstieg und gleichbleibende Niederschlagsverteilung