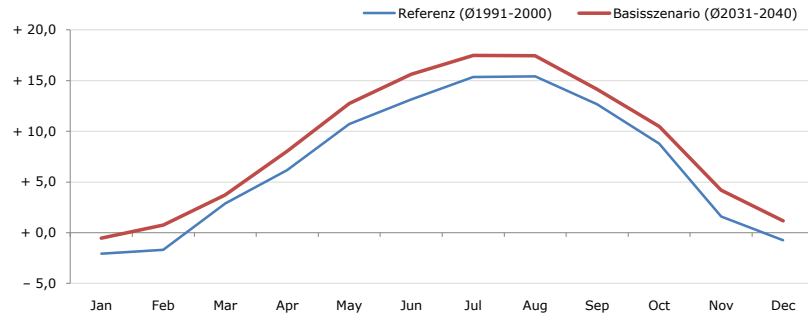


Gemeindename:
Gemeindekennzahl
Bezirk
Bundesland
Anzahl der Klimacluster

Lorüns
80114
Bludenz
Vorarlberg
6

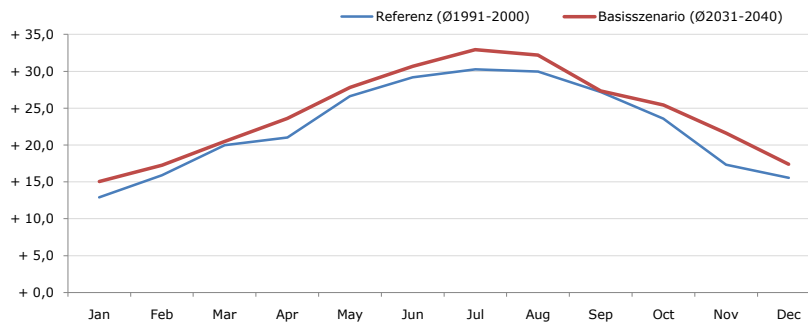


Durchschnittstemperatur [°C]



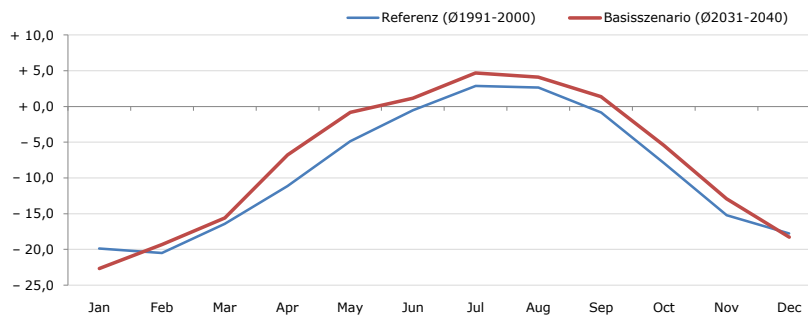
Average temperature [°C]	Jan	Feb	Mar	Apr	May	Jun	Jul	Aug	Sep	Oct	Nov	Dec	Jahr
Referenz (Ø1991-2000)	- 2,1	- 1,7	+ 2,9	+ 6,2	+ 10,7	+ 13,2	+ 15,3	+ 15,4	+ 12,7	+ 8,8	+ 1,6	- 0,7	+ 6,9
Basisszenario (Ø2031-2040)	- 0,5	+ 0,8	+ 3,7	+ 8,0	+ 12,7	+ 15,6	+ 17,5	+ 17,5	+ 14,1	+ 10,5	+ 4,2	+ 1,2	+ 8,8

Maximum Temperatur [°C]



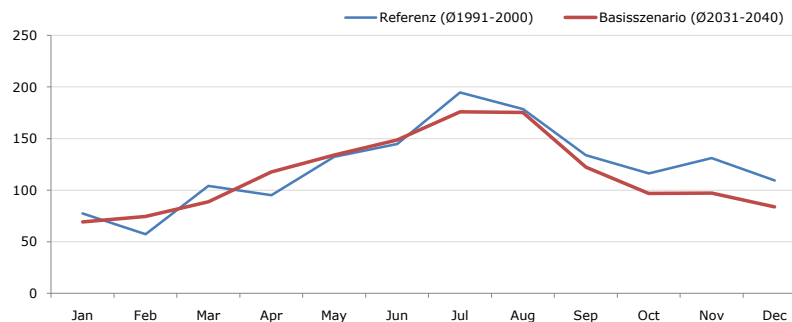
Maximum Temperatur [°C]	Jan	Feb	Mar	Apr	May	Jun	Jul	Aug	Sep	Oct	Nov	Dec	Jahr
Referenz (Ø1991-2000)	+ 12,9	+ 15,9	+ 20,0	+ 21,0	+ 26,6	+ 29,2	+ 30,3	+ 30,0	+ 27,2	+ 23,6	+ 17,3	+ 15,5	+ 22,5
Basisszenario (Ø2031-2040)	+ 15,1	+ 17,3	+ 20,5	+ 23,6	+ 27,8	+ 30,7	+ 32,9	+ 32,2	+ 27,3	+ 25,4	+ 21,6	+ 17,4	+ 24,4

Minimum Temperatur [°C]



Minimum Temperatur [°C]	Jan	Feb	Mar	Apr	May	Jun	Jul	Aug	Sep	Oct	Nov	Dec	Jahr
Referenz (Ø1991-2000)	- 19,9	- 20,5	- 16,4	- 11,1	- 4,9	- 0,5	+ 2,9	+ 2,7	- 0,8	- 7,9	- 15,2	- 17,8	- 9,1
Basisszenario (Ø2031-2040)	- 22,7	- 19,3	- 15,6	- 6,8	- 0,8	+ 1,1	+ 4,7	+ 4,1	+ 1,4	- 5,4	- 12,9	- 18,3	- 7,5

Niederschlag [mm]



Niederschlag [mm]	Jan	Feb	Mar	Apr	May	Jun	Jul	Aug	Sep	Oct	Nov	Dec	Jahr
Referenz (Ø1991-2000)	77,4	57,3	104,3	95,2	132,2	144,6	194,6	178,4	133,9	116,3	131,2	109,5	1474,8
Basisszenario (Ø2031-2040)	69,4	74,5	88,9	117,7	134,1	148,5	175,8	175,2	122,4	97,0	97,2	83,8	1384,5

Q: Franziska Strauss, Herbert Formayer, Veronika Asamer, Erwin Schmid, 2010; Climate change data for Austria and the period 2008-2040 with one day and km2 resolution.

Ergebnisdarstellung: Dietmar Weinberger und Franz Sinabell, WIFO, www.wifo.ac.at.

Hinweise: Hervorgegangen aus dem Projekt "Werkzeuge für Modelle einer nachhaltigen Wirtschaft", im Rahmen der Programme proVISION und PFEIL10, finanziert vom Bundesministerium für Land- und Forstwirtschaft, Umwelt und Wasserwirtschaft.

Nähere Informationen: www.landnutzung.at

Referenz (Ø1991-2000): Klimabedingungen in der Periode 1991 bis 2000

Basisszenario (Ø2031-2040): Mittlerer Temperaturanstieg und gleichbleibende Niederschlagsverteilung