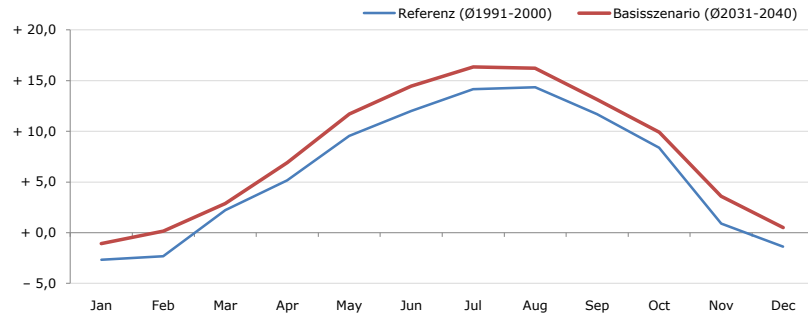


Gemeindename:
 Gemeindegennzahl
 Bezirk
 Bundesland
 Anzahl der Klimacluster

Innerbrax
 80111
 Bludenz
 Vorarlberg
 5

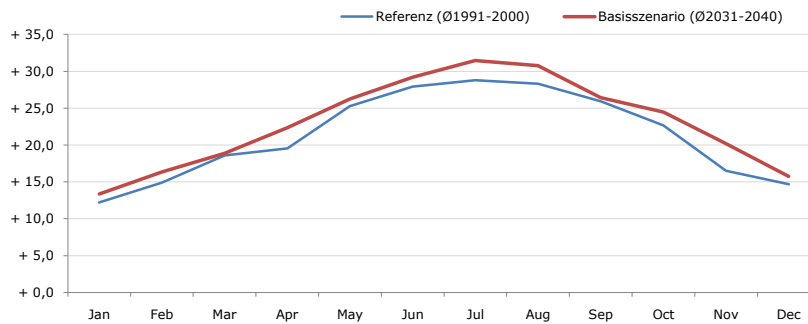


Durchschnittstemperatur [°C]



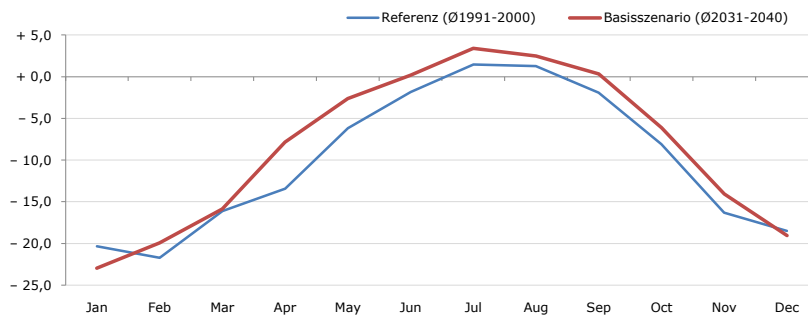
Average temperature [°C]	Jan	Feb	Mar	Apr	May	Jun	Jul	Aug	Sep	Oct	Nov	Dec	Jahr
Referenz (Ø1991-2000)	- 2,7	- 2,3	+ 2,2	+ 5,2	+ 9,5	+ 12,0	+ 14,2	+ 14,3	+ 11,7	+ 8,4	+ 0,9	- 1,4	+ 6,1
Basisszenario (Ø2031-2040)	- 1,1	+ 0,2	+ 2,9	+ 6,9	+ 11,7	+ 14,5	+ 16,4	+ 16,2	+ 13,1	+ 9,9	+ 3,6	+ 0,5	+ 7,9

Maximum Temperatur [°C]



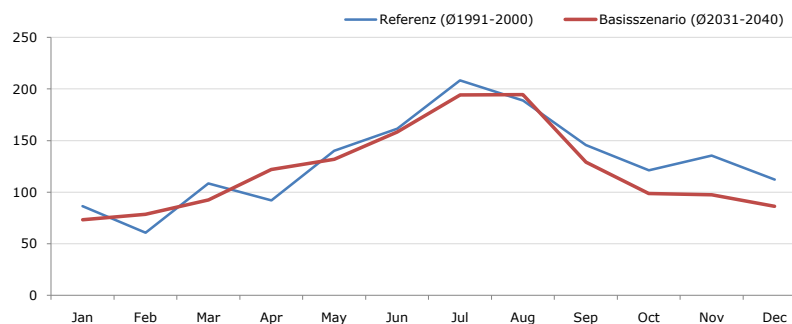
Maximum Temperatur [°C]	Jan	Feb	Mar	Apr	May	Jun	Jul	Aug	Sep	Oct	Nov	Dec	Jahr
Referenz (Ø1991-2000)	+ 12,2	+ 14,9	+ 18,6	+ 19,5	+ 25,3	+ 27,9	+ 28,8	+ 28,3	+ 25,9	+ 22,7	+ 16,5	+ 14,7	+ 21,3
Basisszenario (Ø2031-2040)	+ 13,4	+ 16,4	+ 18,9	+ 22,4	+ 26,2	+ 29,2	+ 31,5	+ 30,8	+ 26,4	+ 24,5	+ 20,2	+ 15,7	+ 23,0

Minimum Temperatur [°C]



Minimum Temperatur [°C]	Jan	Feb	Mar	Apr	May	Jun	Jul	Aug	Sep	Oct	Nov	Dec	Jahr
Referenz (Ø1991-2000)	- 20,4	- 21,7	- 16,1	- 13,4	- 6,2	- 1,9	+ 1,5	+ 1,3	- 1,9	- 8,1	- 16,3	- 18,5	- 10,1
Basisszenario (Ø2031-2040)	- 23,0	- 20,0	- 15,9	- 7,8	- 2,6	+ 0,2	+ 3,4	+ 2,5	+ 0,3	- 6,1	- 14,1	- 19,1	- 8,5

Niederschlag [mm]



Niederschlag [mm]	Jan	Feb	Mar	Apr	May	Jun	Jul	Aug	Sep	Oct	Nov	Dec	Jahr
Referenz (Ø1991-2000)	86,5	60,8	108,4	92,2	140,1	161,4	208,3	188,8	145,8	121,2	135,5	112,3	1561,4
Basisszenario (Ø2031-2040)	73,3	78,4	92,5	122,0	131,8	158,3	194,2	194,4	129,0	98,8	97,5	86,3	1456,4

Q: Franziska Strauss, Herbert Formayer, Veronika Asamer, Erwin Schmid, 2010; Climate change data for Austria and the period 2008-2040 with one day and km2 resolution.

Ergebnisdarstellung: Dietmar Weinberger und Franz Sinabell, WIFO, www.wifo.ac.at.

Hinweise: Hervorgegangen aus dem Projekt "Werkzeuge für Modelle einer nachhaltigen Wirtschaft", im Rahmen der Programme proVISION und PFEIL10, finanziert vom Bundesministerium für Land- und Forstwirtschaft, Umwelt und Wasserwirtschaft.

Nähere Informationen: www.landnutzung.at

Referenz (Ø1991-2000): Klimabedingungen in der Periode 1991 bis 2000

Basisszenario (Ø2031-2040): Mittlerer Temperaturanstieg und gleichbleibende Niederschlagsverteilung