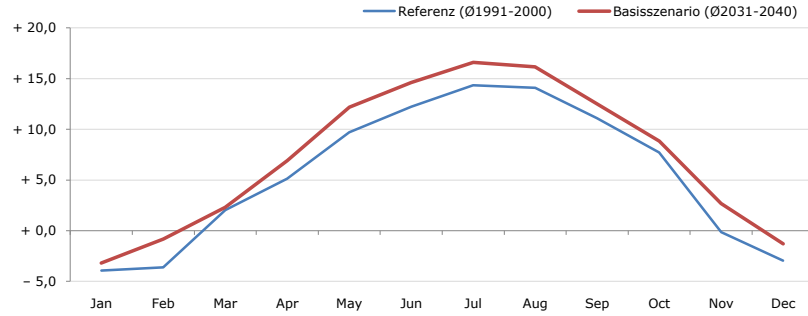


Gemeindename:
 Gemeindegennzahl
 Bezirk
 Bundesland
 Anzahl der Klimacluster

Zellberg
 70941
 Schwaz
 Tirol
 6

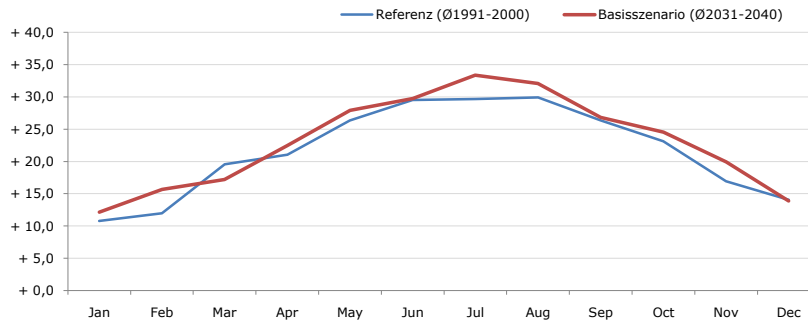


Durchschnittstemperatur [°C]



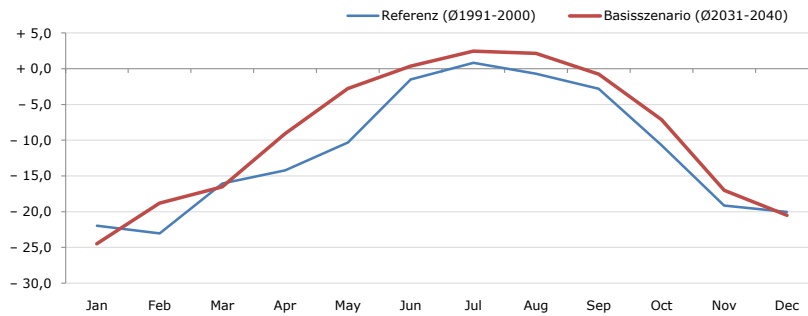
Average temperature [°C]	Jan	Feb	Mar	Apr	May	Jun	Jul	Aug	Sep	Oct	Nov	Dec	Jahr
Referenz (Ø1991-2000)	- 3,9	- 3,6	+ 2,0	+ 5,1	+ 9,7	+ 12,2	+ 14,3	+ 14,1	+ 11,1	+ 7,7	- 0,1	- 2,9	+ 5,5
Basisszenario (Ø2031-2040)	- 3,2	- 0,8	+ 2,3	+ 6,9	+ 12,2	+ 14,6	+ 16,6	+ 16,2	+ 12,5	+ 8,8	+ 2,7	- 1,3	+ 7,3

Maximum Temperatur [°C]



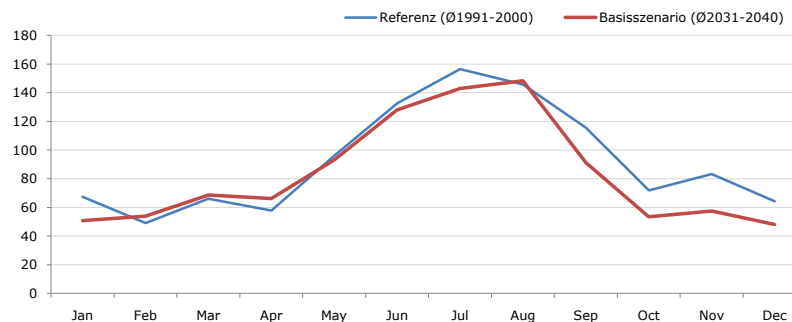
Maximum Temperatur [°C]	Jan	Feb	Mar	Apr	May	Jun	Jul	Aug	Sep	Oct	Nov	Dec	Jahr
Referenz (Ø1991-2000)	+ 10,8	+ 12,0	+ 19,6	+ 21,1	+ 26,4	+ 29,5	+ 29,7	+ 29,9	+ 26,3	+ 23,1	+ 17,0	+ 14,0	+ 21,7
Basisszenario (Ø2031-2040)	+ 12,2	+ 15,7	+ 17,2	+ 22,5	+ 27,9	+ 29,8	+ 33,4	+ 32,1	+ 26,9	+ 24,5	+ 20,0	+ 13,9	+ 23,0

Minimum Temperatur [°C]



Minimum Temperatur [°C]	Jan	Feb	Mar	Apr	May	Jun	Jul	Aug	Sep	Oct	Nov	Dec	Jahr
Referenz (Ø1991-2000)	- 22,0	- 23,1	- 16,1	- 14,2	- 10,3	- 1,5	+ 0,8	- 0,7	- 2,8	- 10,7	- 19,1	- 20,1	- 11,6
Basisszenario (Ø2031-2040)	- 24,5	- 18,8	- 16,5	- 9,1	- 2,8	+ 0,4	+ 2,5	+ 2,2	- 0,7	- 7,1	- 17,0	- 20,5	- 9,3

Niederschlag [mm]



Niederschlag [mm]	Jan	Feb	Mar	Apr	May	Jun	Jul	Aug	Sep	Oct	Nov	Dec	Jahr
Referenz (Ø1991-2000)	67,4	49,1	66,0	57,8	95,9	132,7	156,6	145,7	115,6	71,8	83,2	64,3	1106,2
Basisszenario (Ø2031-2040)	50,7	53,9	68,7	66,3	93,2	127,9	142,9	148,3	91,1	53,5	57,4	48,0	1001,9

Q: Franziska Strauss, Herbert Formayer, Veronika Asamer, Erwin Schmid, 2010; Climate change data for Austria and the period 2008-2040 with one day and km2 resolution.

Ergebnisdarstellung: Dietmar Weinberger und Franz Sinabell, WIFO, www.wifo.ac.at.

Hinweise: Hervorgegangen aus dem Projekt "Werkzeuge für Modelle einer nachhaltigen Wirtschaft", im Rahmen der Programme proVISION und PFEIL10, finanziert vom Bundesministerium für Land- und Forstwirtschaft, Umwelt und Wasserwirtschaft.

Nähere Informationen: www.landnutzung.at

Referenz (Ø1991-2000): Klimabedingungen in der Periode 1991 bis 2000

Basisszenario (Ø2031-2040): Mittlerer Temperaturanstieg und gleichbleibende Niederschlagsverteilung