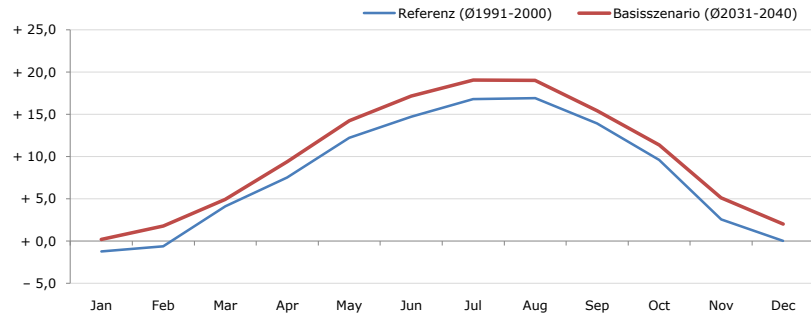


Gemeindename:
 Gemeindegennzahl
 Bezirk
 Bundesland
 Anzahl der Klimacluster

Terfens
 70933
 Schwaz
 Tirol
 5

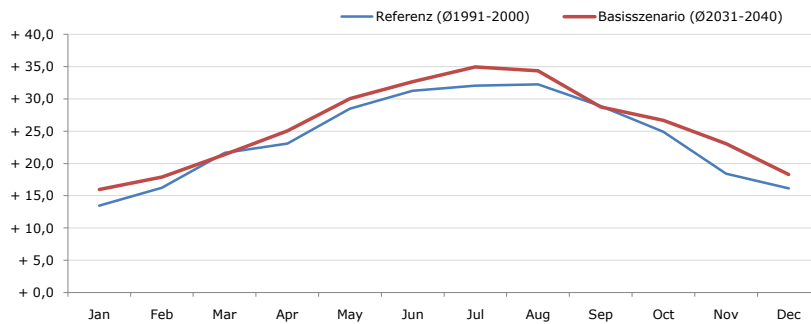


Durchschnittstemperatur [°C]



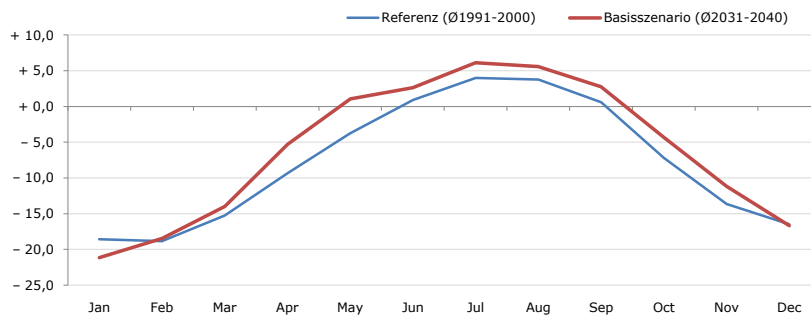
Average temperature [°C]	Jan	Feb	Mar	Apr	May	Jun	Jul	Aug	Sep	Oct	Nov	Dec	Jahr
Referenz (Ø1991-2000)	- 1,2	- 0,6	+ 4,1	+ 7,5	+ 12,2	+ 14,7	+ 16,8	+ 16,9	+ 13,9	+ 9,6	+ 2,6	+ 0,0	+ 8,1
Basisszenario (Ø2031-2040)	+ 0,2	+ 1,8	+ 4,9	+ 9,4	+ 14,3	+ 17,2	+ 19,1	+ 19,0	+ 15,4	+ 11,4	+ 5,1	+ 2,0	+ 10,0

Maximum Temperatur [°C]



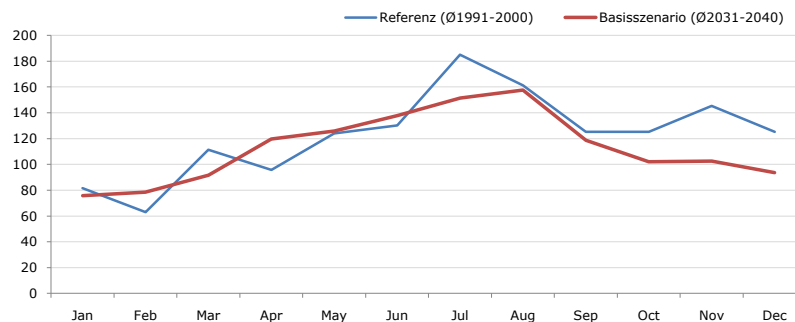
Maximum Temperatur [°C]	Jan	Feb	Mar	Apr	May	Jun	Jul	Aug	Sep	Oct	Nov	Dec	Jahr
Referenz (Ø1991-2000)	+ 13,5	+ 16,3	+ 21,7	+ 23,1	+ 28,5	+ 31,3	+ 32,1	+ 32,3	+ 28,9	+ 24,9	+ 18,4	+ 16,1	+ 24,0
Basisszenario (Ø2031-2040)	+ 16,0	+ 17,9	+ 21,4	+ 25,0	+ 30,1	+ 32,7	+ 34,9	+ 34,4	+ 28,8	+ 26,7	+ 23,1	+ 18,3	+ 25,8

Minimum Temperatur [°C]



Minimum Temperatur [°C]	Jan	Feb	Mar	Apr	May	Jun	Jul	Aug	Sep	Oct	Nov	Dec	Jahr
Referenz (Ø1991-2000)	- 18,6	- 18,9	- 15,3	- 9,3	- 3,7	+ 0,9	+ 4,0	+ 3,8	+ 0,6	- 7,2	- 13,7	- 16,5	- 7,8
Basisszenario (Ø2031-2040)	- 21,1	- 18,5	- 14,0	- 5,3	+ 1,1	+ 2,6	+ 6,1	+ 5,6	+ 2,8	- 4,3	- 11,2	- 16,7	- 6,0

Niederschlag [mm]



Niederschlag [mm]	Jan	Feb	Mar	Apr	May	Jun	Jul	Aug	Sep	Oct	Nov	Dec	Jahr
Referenz (Ø1991-2000)	81,7	62,9	111,5	95,6	124,0	130,3	184,9	161,1	125,3	125,2	145,3	125,2	1473,0
Basisszenario (Ø2031-2040)	75,8	78,5	91,5	119,6	125,8	137,7	151,3	157,5	118,6	102,0	102,6	93,7	1354,7

Q: Franziska Strauss, Herbert Formayer, Veronika Asamer, Erwin Schmid, 2010; Climate change data for Austria and the period 2008-2040 with one day and km2 resolution.

Ergebnisdarstellung: Dietmar Weinberger und Franz Sinabell, WIFO, www.wifo.ac.at.

Hinweise: Hervorgegangen aus dem Projekt "Werkzeuge für Modelle einer nachhaltigen Wirtschaft", im Rahmen der Programme proVISION und PFEIL10, finanziert vom Bundesministerium für Land- und Forstwirtschaft, Umwelt und Wasserwirtschaft.

Nähere Informationen: www.landnutzung.at

Referenz (Ø1991-2000): Klimabedingungen in der Periode 1991 bis 2000

Basisszenario (Ø2031-2040): Mittlerer Temperaturanstieg und gleichbleibende Niederschlagsverteilung