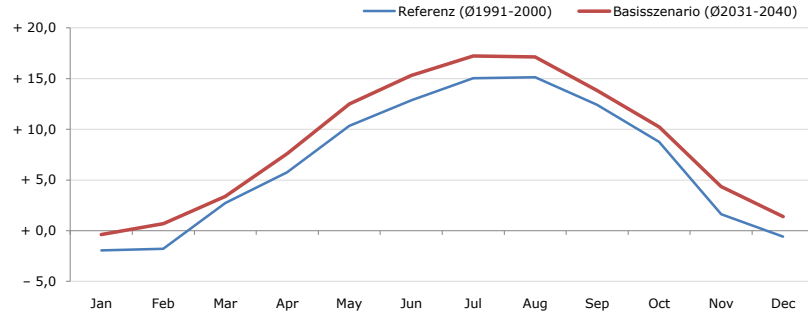


**Gemeindename:**  
 Gemeindegennzahl  
 Bezirk  
 Bundesland  
 Anzahl der Klimacluster

**Stans**  
 70928  
 Schwaz  
 Tirol  
 8

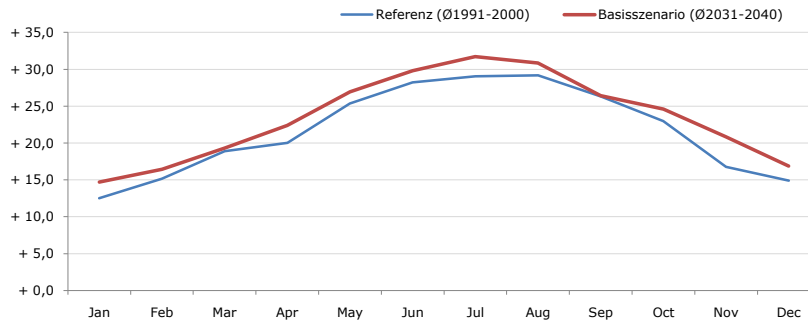


**Durchschnittstemperatur [°C]**



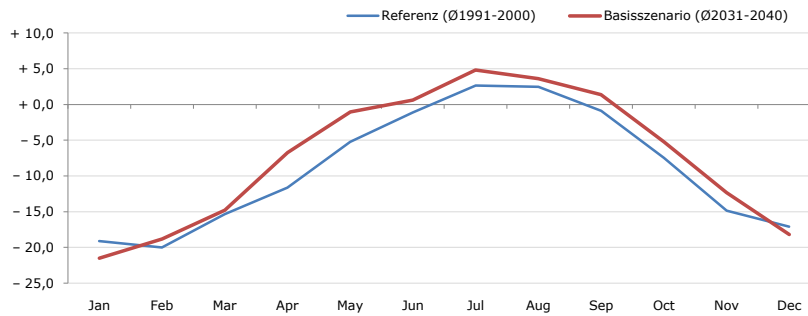
Average temperature [°C]	Jan	Feb	Mar	Apr	May	Jun	Jul	Aug	Sep	Oct	Nov	Dec	Jahr
Referenz (Ø1991-2000)	- 1,9	- 1,8	+ 2,7	+ 5,8	+ 10,3	+ 12,9	+ 15,1	+ 15,1	+ 12,4	+ 8,8	+ 1,6	- 0,6	<b>+ 6,8</b>
Basisszenario (Ø2031-2040)	- 0,4	+ 0,7	+ 3,4	+ 7,6	+ 12,5	+ 15,3	+ 17,2	+ 17,1	+ 13,8	+ 10,2	+ 4,4	+ 1,4	<b>+ 8,7</b>

**Maximum Temperatur [°C]**



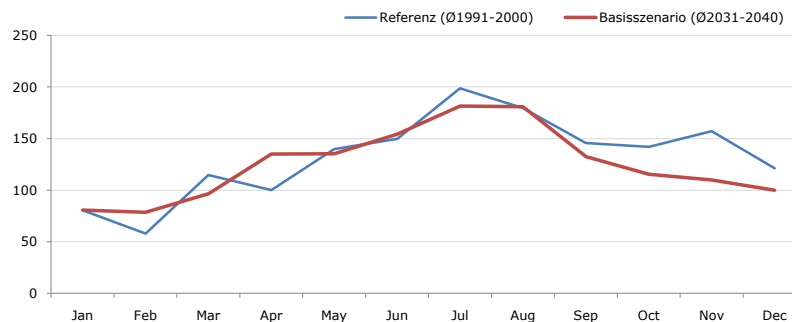
Maximum Temperatur [°C]	Jan	Feb	Mar	Apr	May	Jun	Jul	Aug	Sep	Oct	Nov	Dec	Jahr
Referenz (Ø1991-2000)	+ 12,5	+ 15,2	+ 18,9	+ 20,0	+ 25,4	+ 28,2	+ 29,1	+ 29,2	+ 26,3	+ 23,0	+ 16,8	+ 14,9	<b>+ 21,7</b>
Basisszenario (Ø2031-2040)	+ 14,7	+ 16,4	+ 19,3	+ 22,4	+ 26,9	+ 29,8	+ 31,7	+ 30,9	+ 26,4	+ 24,6	+ 20,8	+ 16,9	<b>+ 23,4</b>

**Minimum Temperatur [°C]**



Minimum Temperatur [°C]	Jan	Feb	Mar	Apr	May	Jun	Jul	Aug	Sep	Oct	Nov	Dec	Jahr
Referenz (Ø1991-2000)	- 19,1	- 20,0	- 15,3	- 11,6	- 5,2	- 1,1	+ 2,6	+ 2,5	- 0,9	- 7,5	- 14,9	- 17,1	<b>- 8,9</b>
Basisszenario (Ø2031-2040)	- 21,5	- 18,8	- 14,8	- 6,7	- 1,0	+ 0,6	+ 4,8	+ 3,6	+ 1,4	- 5,2	- 12,3	- 18,2	<b>- 7,3</b>

**Niederschlag [mm]**



Niederschlag [mm]	Jan	Feb	Mar	Apr	May	Jun	Jul	Aug	Sep	Oct	Nov	Dec	Jahr
Referenz (Ø1991-2000)	80,4	58,1	114,6	100,1	139,7	149,7	198,6	179,5	145,7	142,1	157,3	121,1	<b>1586,8</b>
Basisszenario (Ø2031-2040)	80,9	78,6	96,4	135,0	135,4	154,3	181,4	181,0	132,6	115,6	109,8	99,8	<b>1500,8</b>

Q: Franziska Strauss, Herbert Formayer, Veronika Asamer, Erwin Schmid, 2010; Climate change data for Austria and the period 2008-2040 with one day and km2 resolution.

Ergebnisdarstellung: Dietmar Weinberger und Franz Sinabell, WIFO, www.wifo.ac.at.

Hinweise: Hervorgegangen aus dem Projekt "Werkzeuge für Modelle einer nachhaltigen Wirtschaft", im Rahmen der Programme proVISION und PFEIL10, finanziert vom Bundesministerium für Land- und Forstwirtschaft, Umwelt und Wasserwirtschaft.

Nähere Informationen: www.landnutzung.at

Referenz (Ø1991-2000): Klimabedingungen in der Periode 1991 bis 2000

Basisszenario (Ø2031-2040): Mittlerer Temperaturanstieg und gleichbleibende Niederschlagsverteilung