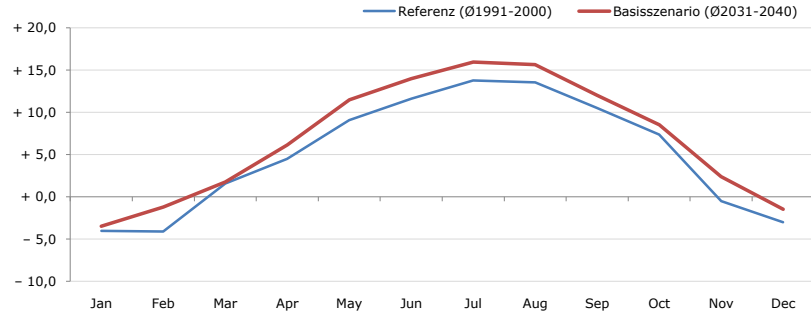


**Gemeindename:**  
 Gemeindegennzahl  
 Bezirk  
 Bundesland  
 Anzahl der Klimacluster

**Schwendau**  
 70927  
 Schwaz  
 Tirol  
 6

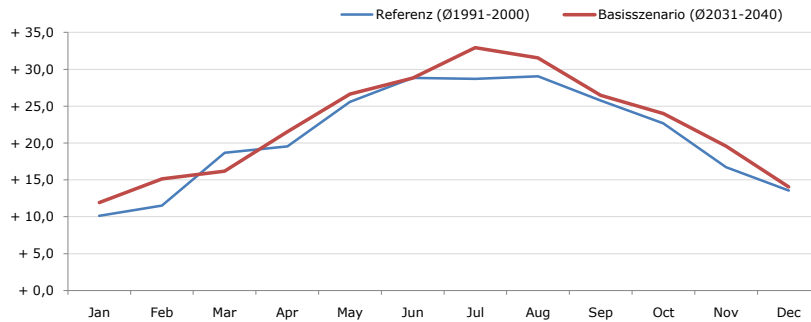


**Durchschnittstemperatur [°C]**



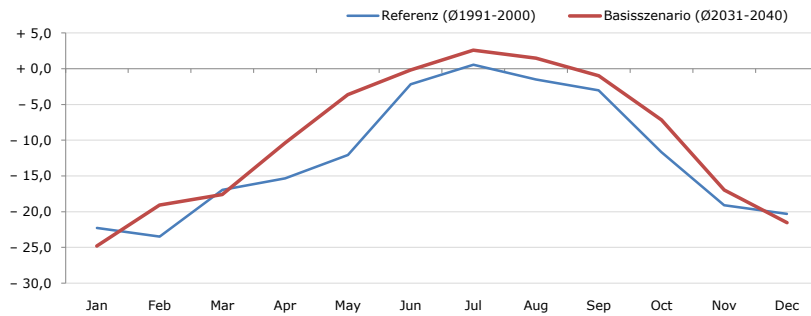
Average temperature [°C]	Jan	Feb	Mar	Apr	May	Jun	Jul	Aug	Sep	Oct	Nov	Dec	Jahr
Referenz (Ø1991-2000)	- 4,0	- 4,1	+ 1,6	+ 4,5	+ 9,1	+ 11,6	+ 13,8	+ 13,5	+ 10,5	+ 7,4	- 0,5	- 3,0	+ 5,1
Basisszenario (Ø2031-2040)	- 3,5	- 1,2	+ 1,8	+ 6,2	+ 11,5	+ 14,0	+ 16,0	+ 15,6	+ 12,0	+ 8,5	+ 2,4	- 1,4	+ 6,9

**Maximum Temperatur [°C]**



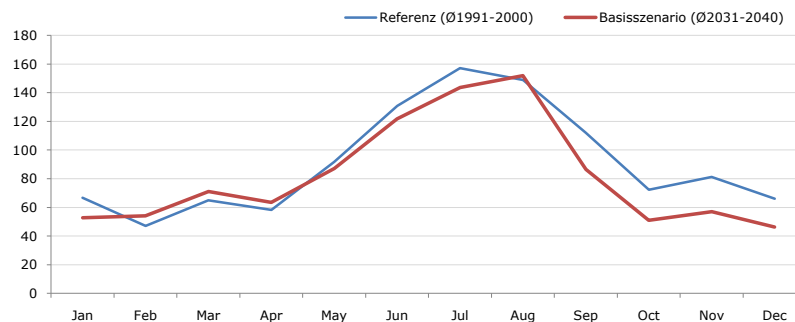
Maximum Temperatur [°C]	Jan	Feb	Mar	Apr	May	Jun	Jul	Aug	Sep	Oct	Nov	Dec	Jahr
Referenz (Ø1991-2000)	+ 10,1	+ 11,5	+ 18,7	+ 19,5	+ 25,6	+ 28,8	+ 28,7	+ 29,0	+ 25,7	+ 22,7	+ 16,7	+ 13,6	+ 21,0
Basisszenario (Ø2031-2040)	+ 11,9	+ 15,2	+ 16,2	+ 21,5	+ 26,6	+ 28,8	+ 32,9	+ 31,6	+ 26,5	+ 24,0	+ 19,6	+ 14,0	+ 22,4

**Minimum Temperatur [°C]**



Minimum Temperatur [°C]	Jan	Feb	Mar	Apr	May	Jun	Jul	Aug	Sep	Oct	Nov	Dec	Jahr
Referenz (Ø1991-2000)	- 22,3	- 23,5	- 16,9	- 15,4	- 12,1	- 2,2	+ 0,6	- 1,5	- 3,0	- 11,7	- 19,1	- 20,3	- 12,2
Basisszenario (Ø2031-2040)	- 24,8	- 19,1	- 17,6	- 10,4	- 3,6	- 0,2	+ 2,6	+ 1,5	- 1,0	- 7,2	- 17,0	- 21,5	- 9,8

**Niederschlag [mm]**



Niederschlag [mm]	Jan	Feb	Mar	Apr	May	Jun	Jul	Aug	Sep	Oct	Nov	Dec	Jahr
Referenz (Ø1991-2000)	66,8	47,1	65,0	58,3	91,7	130,7	157,1	148,9	112,0	72,2	81,3	66,1	1097,3
Basisszenario (Ø2031-2040)	52,8	54,1	71,0	63,5	87,1	121,7	143,6	151,9	86,4	51,0	57,0	46,3	986,5

Q: Franziska Strauss, Herbert Formayer, Veronika Asamer, Erwin Schmid, 2010; Climate change data for Austria and the period 2008-2040 with one day and km2 resolution.

Ergebnisdarstellung: Dietmar Weinberger und Franz Sinabell, WIFO, www.wifo.ac.at.

Hinweise: Hervorgegangen aus dem Projekt "Werkzeuge für Modelle einer nachhaltigen Wirtschaft", im Rahmen der Programme proVISION und PFEIL10, finanziert vom Bundesministerium für Land- und Forstwirtschaft, Umwelt und Wasserwirtschaft.

Nähere Informationen: www.landnutzung.at

Referenz (Ø1991-2000): Klimabedingungen in der Periode 1991 bis 2000

Basisszenario (Ø2031-2040): Mittlerer Temperaturanstieg und gleichbleibende Niederschlagsverteilung