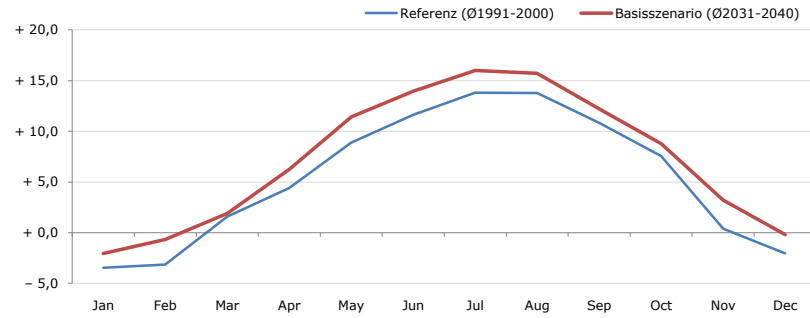


Gemeindename:
70924
Bezirk
Bundesland
Anzahl der Klimacluster

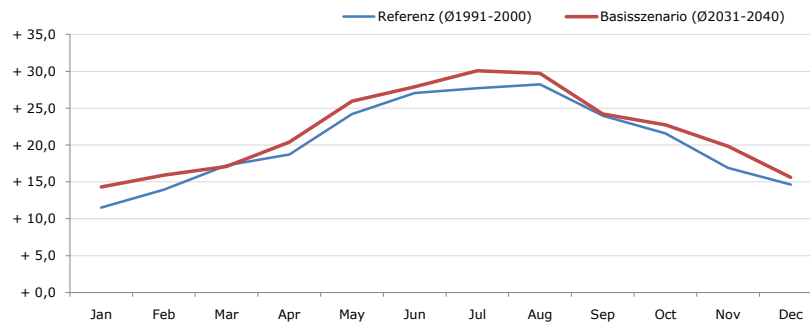
Rohrberg
70924
Schwaz
Tirol
4

Durchschnittstemperatur [°C]



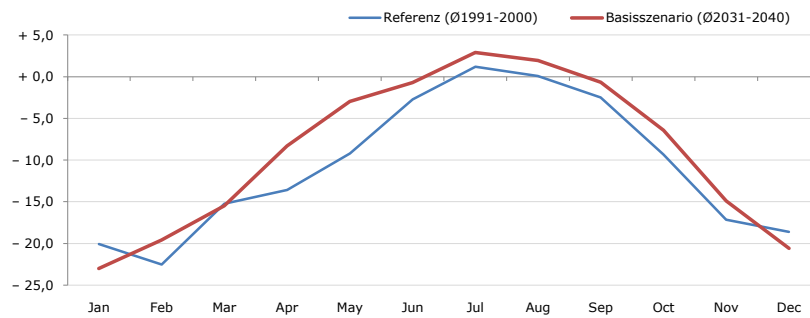
Average temperature [°C]	Jan	Feb	Mar	Apr	May	Jun	Jul	Aug	Sep	Oct	Nov	Dec	Jahr
Referenz (Ø1991-2000)	- 3,5	- 3,1	+ 1,6	+ 4,4	+ 8,9	+ 11,6	+ 13,8	+ 13,8	+ 10,8	+ 7,6	+ 0,4	- 2,0	+ 5,4
Basisszenario (Ø2031-2040)	- 2,0	- 0,7	+ 1,9	+ 6,3	+ 11,4	+ 13,9	+ 16,0	+ 15,7	+ 12,2	+ 8,8	+ 3,2	- 0,2	+ 7,3

Maximum Temperatur [°C]



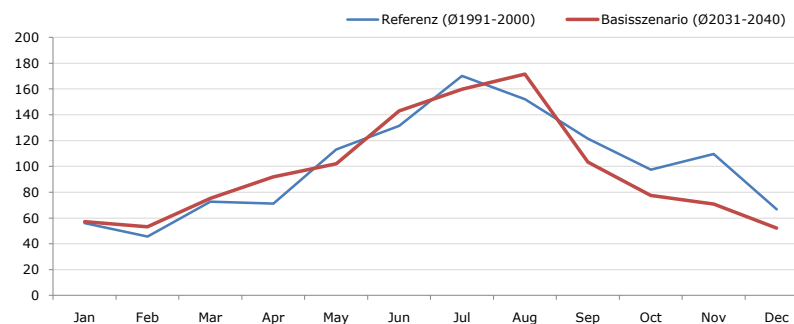
Maximum Temperatur [°C]	Jan	Feb	Mar	Apr	May	Jun	Jul	Aug	Sep	Oct	Nov	Dec	Jahr
Referenz (Ø1991-2000)	+ 11,5	+ 14,0	+ 17,3	+ 18,7	+ 24,2	+ 27,1	+ 27,7	+ 28,2	+ 24,0	+ 21,6	+ 16,9	+ 14,7	+ 20,5
Basisszenario (Ø2031-2040)	+ 14,3	+ 15,9	+ 17,1	+ 20,4	+ 26,0	+ 27,9	+ 30,1	+ 29,7	+ 24,2	+ 22,7	+ 19,8	+ 15,6	+ 22,0

Minimum Temperatur [°C]



Minimum Temperatur [°C]	Jan	Feb	Mar	Apr	May	Jun	Jul	Aug	Sep	Oct	Nov	Dec	Jahr
Referenz (Ø1991-2000)	- 20,1	- 22,6	- 15,2	- 13,6	- 9,2	- 2,7	+ 1,2	+ 0,1	- 2,5	- 9,3	- 17,2	- 18,6	- 10,7
Basisszenario (Ø2031-2040)	- 23,0	- 19,6	- 15,5	- 8,3	- 3,0	- 0,7	+ 2,9	+ 2,0	- 0,7	- 6,4	- 14,9	- 20,6	- 8,9

Niederschlag [mm]



Niederschlag [mm]	Jan	Feb	Mar	Apr	May	Jun	Jul	Aug	Sep	Oct	Nov	Dec	Jahr
Referenz (Ø1991-2000)	56,1	45,5	72,7	71,2	113,2	131,4	170,0	152,0	121,6	97,5	109,6	66,8	1207,6
Basisszenario (Ø2031-2040)	57,2	53,3	75,2	91,8	102,0	142,9	159,9	171,5	103,3	77,6	70,7	52,1	1157,6

Q: Franziska Strauss, Herbert Formayer, Veronika Asamer, Erwin Schmid, 2010; Climate change data for Austria and the period 2008-2040 with one day and km2 resolution.

Ergebnisdarstellung: Dietmar Weinberger und Franz Sinabell, WIFO, www.wifo.ac.at.

Hinweise: Hervorgegangen aus dem Projekt "Werkzeuge für Modelle einer nachhaltigen Wirtschaft", im Rahmen der Programme proVISION und PFEIL10, finanziert vom Bundesministerium für Land- und Forstwirtschaft, Umwelt und Wasserwirtschaft.

Nähere Informationen: www.landnutzung.at

Referenz (Ø1991-2000): Klimabedingungen in der Periode 1991 bis 2000

Basisszenario (Ø2031-2040): Mittlerer Temperaturanstieg und gleichbleibende Niederschlagsverteilung