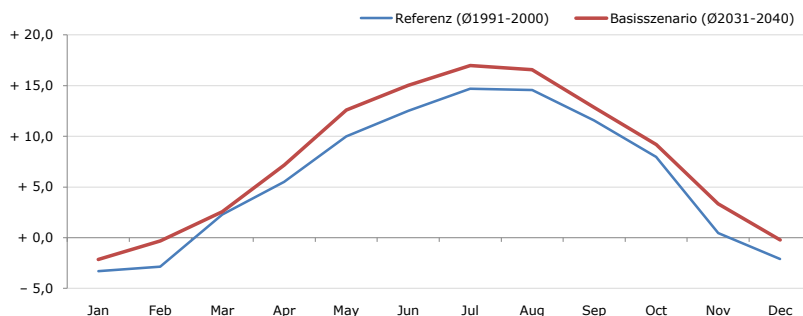


Gemeindename:
 Gemeindegennzahl
 Bezirk
 Bundesland
 Anzahl der Klimacluster

Kaltenbach
 70918
 Schwaz
 Tirol
 7

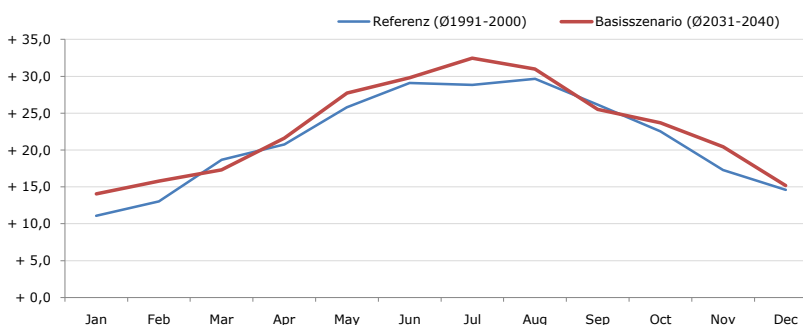


Durchschnittstemperatur [°C]



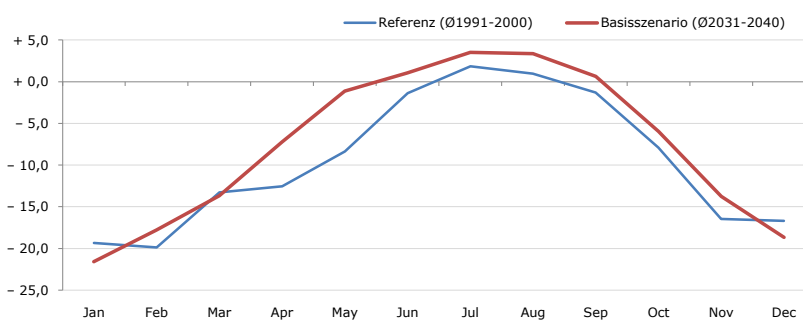
Average temperature [°C]	Jan	Feb	Mar	Apr	May	Jun	Jul	Aug	Sep	Oct	Nov	Dec	Jahr
Referenz (Ø1991-2000)	- 3,3	- 2,9	+ 2,3	+ 5,5	+ 10,0	+ 12,5	+ 14,7	+ 14,6	+ 11,6	+ 8,0	+ 0,4	- 2,1	+ 6,0
Basisszenario (Ø2031-2040)	- 2,2	- 0,3	+ 2,6	+ 7,2	+ 12,6	+ 15,0	+ 17,0	+ 16,6	+ 12,8	+ 9,2	+ 3,3	- 0,2	+ 7,8

Maximum Temperatur [°C]



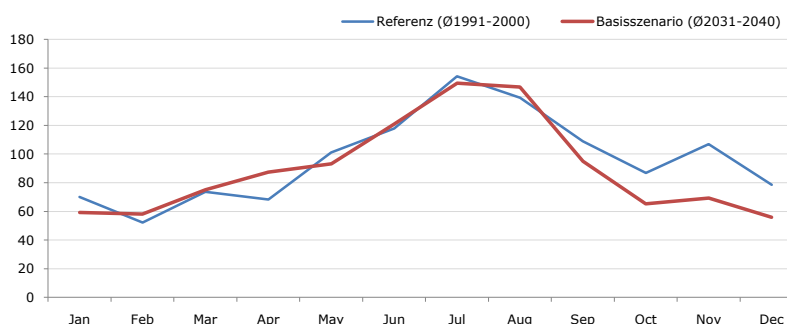
Maximum Temperatur [°C]	Jan	Feb	Mar	Apr	May	Jun	Jul	Aug	Sep	Oct	Nov	Dec	Jahr
Referenz (Ø1991-2000)	+ 11,1	+ 13,0	+ 18,7	+ 20,7	+ 25,8	+ 29,1	+ 28,8	+ 29,6	+ 26,1	+ 22,5	+ 17,3	+ 14,6	+ 21,5
Basisszenario (Ø2031-2040)	+ 14,0	+ 15,8	+ 17,3	+ 21,6	+ 27,7	+ 29,8	+ 32,5	+ 31,0	+ 25,5	+ 23,7	+ 20,5	+ 15,2	+ 22,9

Minimum Temperatur [°C]



Minimum Temperatur [°C]	Jan	Feb	Mar	Apr	May	Jun	Jul	Aug	Sep	Oct	Nov	Dec	Jahr
Referenz (Ø1991-2000)	- 19,4	- 19,9	- 13,3	- 12,5	- 8,4	- 1,4	+ 1,9	+ 1,0	- 1,3	- 7,9	- 16,5	- 16,7	- 9,5
Basisszenario (Ø2031-2040)	- 21,6	- 17,8	- 13,7	- 7,2	- 1,1	+ 1,1	+ 3,5	+ 3,4	+ 0,6	- 6,0	- 13,8	- 18,7	- 7,6

Niederschlag [mm]



Niederschlag [mm]	Jan	Feb	Mar	Apr	May	Jun	Jul	Aug	Sep	Oct	Nov	Dec	Jahr
Referenz (Ø1991-2000)	70,1	52,2	73,7	68,3	101,1	117,8	154,3	139,3	108,9	86,9	106,9	78,6	1158,1
Basisszenario (Ø2031-2040)	59,3	58,1	75,2	87,3	93,2	120,9	149,4	146,8	95,0	65,4	69,3	55,9	1075,9

Q: Franziska Strauss, Herbert Formayer, Veronika Asamer, Erwin Schmid, 2010; Climate change data for Austria and the period 2008-2040 with one day and km2 resolution.

Ergebnisdarstellung: Dietmar Weinberger und Franz Sinabell, WIFO, www.wifo.ac.at.

Hinweise: Hervorgegangen aus dem Projekt "Werkzeuge für Modelle einer nachhaltigen Wirtschaft", im Rahmen der Programme proVISION und PFEIL10, finanziert vom Bundesministerium für Land- und Forstwirtschaft, Umwelt und Wasserwirtschaft.

Nähere Informationen: www.landnutzung.at

Referenz (Ø1991-2000): Klimabedingungen in der Periode 1991 bis 2000

Basisszenario (Ø2031-2040): Mittlerer Temperaturanstieg und gleichbleibende Niederschlagsverteilung