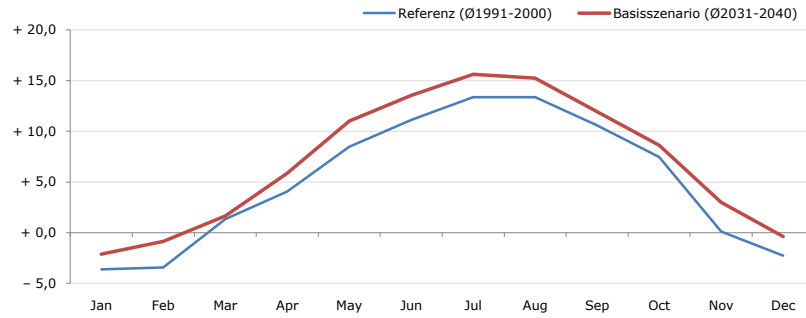


Gemeindename:
 Gemeindegennzahl
 Bezirk
 Bundesland
 Anzahl der Klimacluster

Hainzenberg
 70914
 Schwaz
 Tirol
 6

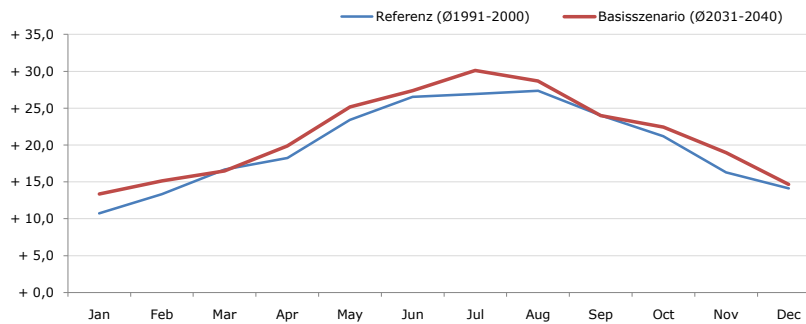


Durchschnittstemperatur [°C]



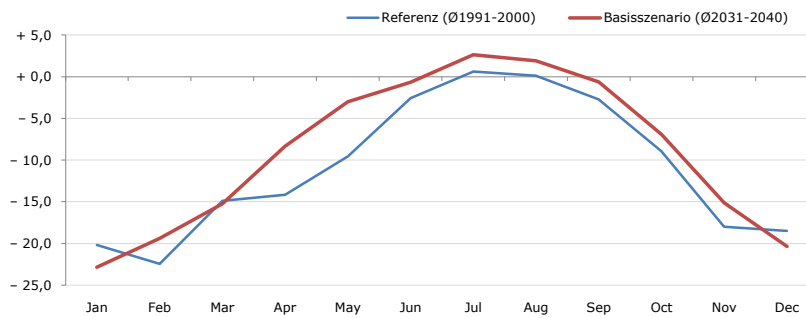
Average temperature [°C]	Jan	Feb	Mar	Apr	May	Jun	Jul	Aug	Sep	Oct	Nov	Dec	Jahr
Referenz (Ø1991-2000)	- 3,6	- 3,4	+ 1,3	+ 4,1	+ 8,5	+ 11,1	+ 13,4	+ 13,4	+ 10,6	+ 7,5	+ 0,1	- 2,3	+ 5,1
Basisszenario (Ø2031-2040)	- 2,1	- 0,9	+ 1,6	+ 5,9	+ 11,0	+ 13,5	+ 15,6	+ 15,2	+ 11,9	+ 8,6	+ 3,0	- 0,4	+ 7,0

Maximum Temperatur [°C]



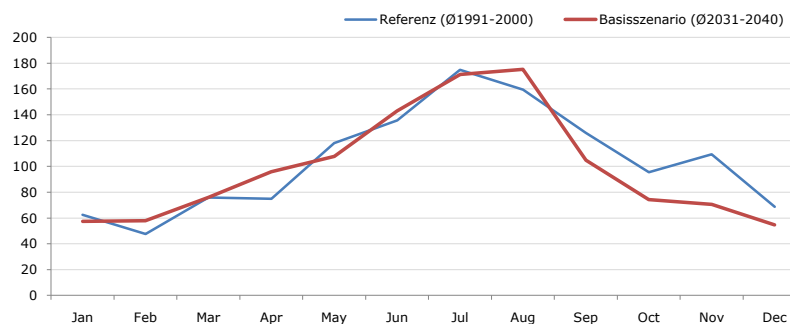
Maximum Temperatur [°C]	Jan	Feb	Mar	Apr	May	Jun	Jul	Aug	Sep	Oct	Nov	Dec	Jahr
Referenz (Ø1991-2000)	+ 10,7	+ 13,3	+ 16,7	+ 18,2	+ 23,4	+ 26,6	+ 26,9	+ 27,4	+ 24,0	+ 21,2	+ 16,3	+ 14,1	+ 19,9
Basisszenario (Ø2031-2040)	+ 13,4	+ 15,2	+ 16,5	+ 19,9	+ 25,2	+ 27,4	+ 30,1	+ 28,7	+ 24,0	+ 22,4	+ 19,0	+ 14,6	+ 21,4

Minimum Temperatur [°C]



Minimum Temperatur [°C]	Jan	Feb	Mar	Apr	May	Jun	Jul	Aug	Sep	Oct	Nov	Dec	Jahr
Referenz (Ø1991-2000)	- 20,2	- 22,5	- 14,9	- 14,2	- 9,6	- 2,6	+ 0,6	+ 0,1	- 2,7	- 8,9	- 18,0	- 18,5	- 10,9
Basisszenario (Ø2031-2040)	- 22,9	- 19,4	- 15,3	- 8,3	- 3,0	- 0,7	+ 2,7	+ 1,9	- 0,6	- 6,9	- 15,2	- 20,4	- 8,9

Niederschlag [mm]



Niederschlag [mm]	Jan	Feb	Mar	Apr	May	Jun	Jul	Aug	Sep	Oct	Nov	Dec	Jahr
Referenz (Ø1991-2000)	62,6	47,5	75,8	75,0	118,0	135,6	174,9	159,5	126,1	95,5	109,4	68,6	1248,4
Basisszenario (Ø2031-2040)	57,5	57,9	76,0	95,8	107,7	143,0	171,2	175,2	104,8	74,2	70,5	54,5	1188,4

Q: Franziska Strauss, Herbert Formayer, Veronika Asamer, Erwin Schmid, 2010; Climate change data for Austria and the period 2008-2040 with one day and km2 resolution.

Ergebnisdarstellung: Dietmar Weinberger und Franz Sinabell, WIFO, www.wifo.ac.at.

Hinweise: Hervorgegangen aus dem Projekt "Werkzeuge für Modelle einer nachhaltigen Wirtschaft", im Rahmen der Programme proVISION und PFEIL10, finanziert vom Bundesministerium für Land- und Forstwirtschaft, Umwelt und Wasserwirtschaft.

Nähere Informationen: www.landnutzung.at

Referenz (Ø1991-2000): Klimabedingungen in der Periode 1991 bis 2000

Basisszenario (Ø2031-2040): Mittlerer Temperaturanstieg und gleichbleibende Niederschlagsverteilung