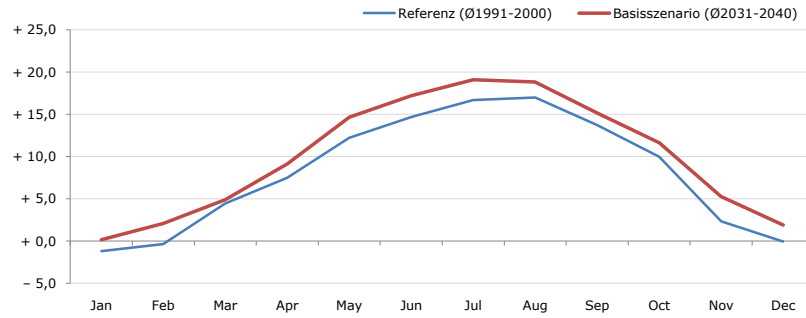


Gemeindename:
 Gemeindegennzahl
 Bezirk
 Bundesland
 Anzahl der Klimacluster

Bruck am Ziller
 70904
 Schwaz
 Tirol
 3

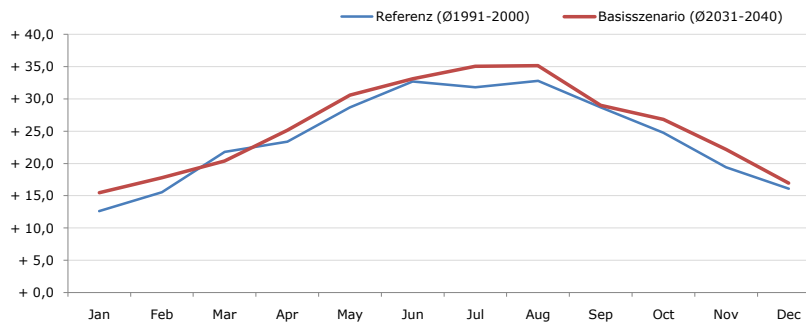


Durchschnittstemperatur [°C]



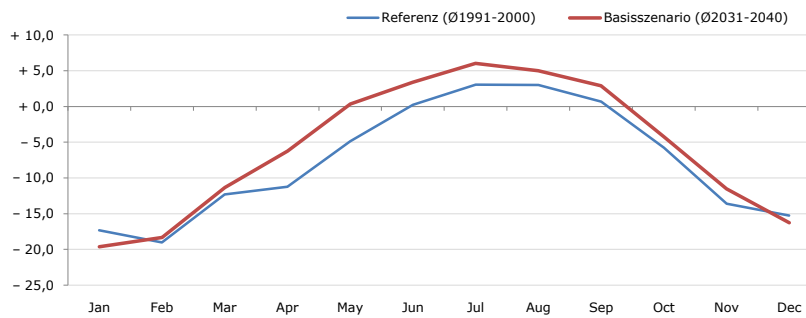
Average temperature [°C]	Jan	Feb	Mar	Apr	May	Jun	Jul	Aug	Sep	Oct	Nov	Dec	Jahr
Referenz (Ø1991-2000)	- 1,2	- 0,4	+ 4,5	+ 7,5	+ 12,2	+ 14,7	+ 16,7	+ 17,0	+ 13,7	+ 10,0	+ 2,4	- 0,0	+ 8,1
Basisszenario (Ø2031-2040)	+ 0,2	+ 2,1	+ 4,9	+ 9,1	+ 14,7	+ 17,2	+ 19,1	+ 18,8	+ 15,1	+ 11,7	+ 5,3	+ 1,9	+ 10,1

Maximum Temperatur [°C]



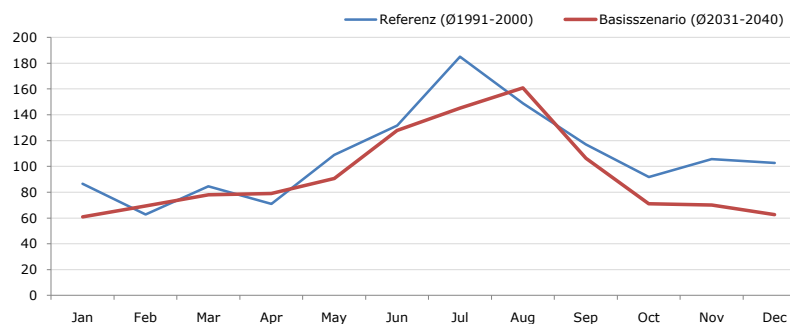
Maximum Temperatur [°C]	Jan	Feb	Mar	Apr	May	Jun	Jul	Aug	Sep	Oct	Nov	Dec	Jahr
Referenz (Ø1991-2000)	+ 12,6	+ 15,5	+ 21,8	+ 23,4	+ 28,7	+ 32,7	+ 31,8	+ 32,8	+ 28,7	+ 24,8	+ 19,4	+ 16,1	+ 24,1
Basisszenario (Ø2031-2040)	+ 15,5	+ 17,8	+ 20,4	+ 25,1	+ 30,6	+ 33,1	+ 35,1	+ 35,2	+ 29,0	+ 26,8	+ 22,2	+ 16,9	+ 25,7

Minimum Temperatur [°C]



Minimum Temperatur [°C]	Jan	Feb	Mar	Apr	May	Jun	Jul	Aug	Sep	Oct	Nov	Dec	Jahr
Referenz (Ø1991-2000)	- 17,3	- 19,0	- 12,3	- 11,2	- 4,9	+ 0,2	+ 3,1	+ 3,0	+ 0,7	- 5,8	- 13,6	- 15,3	- 7,6
Basisszenario (Ø2031-2040)	- 19,6	- 18,4	- 11,4	- 6,2	+ 0,3	+ 3,4	+ 6,0	+ 5,0	+ 2,9	- 4,2	- 11,5	- 16,3	- 5,8

Niederschlag [mm]



Niederschlag [mm]	Jan	Feb	Mar	Apr	May	Jun	Jul	Aug	Sep	Oct	Nov	Dec	Jahr
Referenz (Ø1991-2000)	86,5	62,7	84,6	70,8	108,8	131,7	184,9	148,8	117,2	91,7	105,7	102,8	1296,1
Basisszenario (Ø2031-2040)	60,9	69,2	78,0	79,0	90,8	127,9	145,3	160,9	106,4	71,0	70,0	62,5	1121,8

Q: Franziska Strauss, Herbert Formayer, Veronika Asamer, Erwin Schmid, 2010; Climate change data for Austria and the period 2008-2040 with one day and km2 resolution.

Ergebnisdarstellung: Dietmar Weinberger und Franz Sinabell, WIFO, www.wifo.ac.at.

Hinweise: Hervorgegangen aus dem Projekt "Werkzeuge für Modelle einer nachhaltigen Wirtschaft", im Rahmen der Programme proVISION und PFEIL10, finanziert vom Bundesministerium für Land- und Forstwirtschaft, Umwelt und Wasserwirtschaft.

Nähere Informationen: www.landnutzung.at

Referenz (Ø1991-2000): Klimabedingungen in der Periode 1991 bis 2000

Basisszenario (Ø2031-2040): Mittlerer Temperaturanstieg und gleichbleibende Niederschlagsverteilung