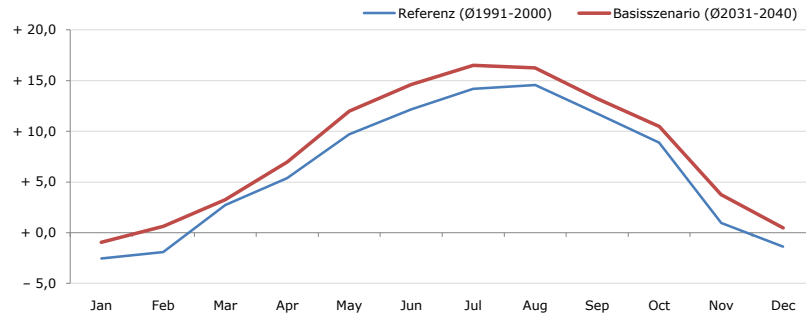


Gemeindename:
 Gemeindegennzahl
 Bezirk
 Bundesland
 Anzahl der Klimacluster

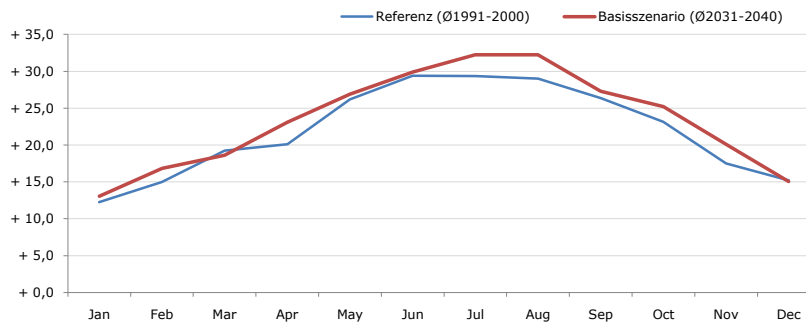
Pflich
 70826
 Reutte
 Tirol
 3

Durchschnittstemperatur [°C]



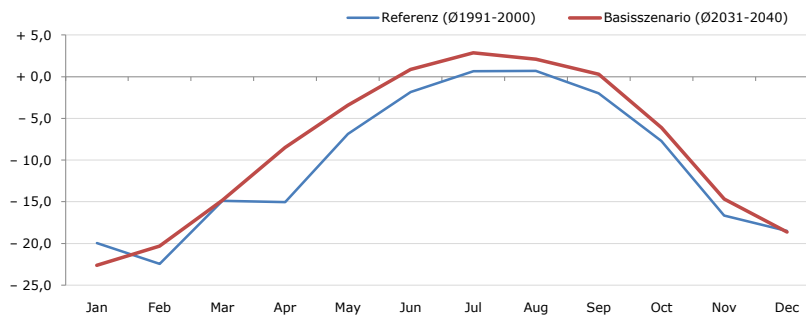
Average temperature [°C]	Jan	Feb	Mar	Apr	May	Jun	Jul	Aug	Sep	Oct	Nov	Dec	Jahr
Referenz (Ø1991-2000)	- 2,5	- 1,9	+ 2,7	+ 5,4	+ 9,7	+ 12,2	+ 14,2	+ 14,6	+ 11,7	+ 8,9	+ 1,0	- 1,4	+ 6,3
Basisszenario (Ø2031-2040)	- 0,9	+ 0,6	+ 3,3	+ 7,0	+ 12,0	+ 14,6	+ 16,5	+ 16,3	+ 13,2	+ 10,5	+ 3,8	+ 0,5	+ 8,1

Maximum Temperatur [°C]



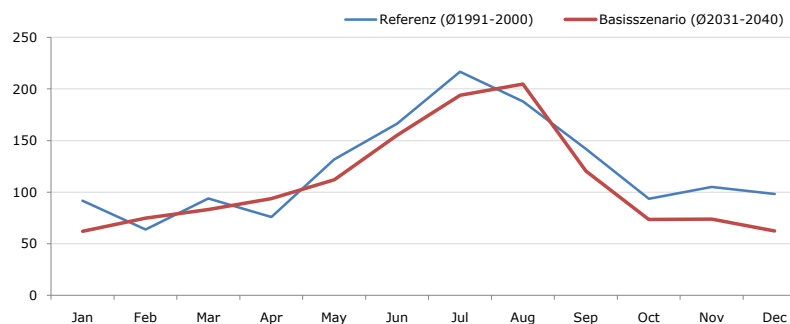
Maximum Temperatur [°C]	Jan	Feb	Mar	Apr	May	Jun	Jul	Aug	Sep	Oct	Nov	Dec	Jahr
Referenz (Ø1991-2000)	+ 12,3	+ 15,0	+ 19,2	+ 20,1	+ 26,2	+ 29,4	+ 29,3	+ 29,0	+ 26,4	+ 23,2	+ 17,5	+ 15,2	+ 21,9
Basisszenario (Ø2031-2040)	+ 13,0	+ 16,8	+ 18,6	+ 23,1	+ 26,9	+ 29,9	+ 32,2	+ 32,2	+ 27,3	+ 25,2	+ 20,1	+ 15,0	+ 23,4

Minimum Temperatur [°C]



Minimum Temperatur [°C]	Jan	Feb	Mar	Apr	May	Jun	Jul	Aug	Sep	Oct	Nov	Dec	Jahr
Referenz (Ø1991-2000)	- 20,0	- 22,5	- 14,9	- 15,1	- 6,9	- 1,8	+ 0,7	+ 0,7	- 2,0	- 7,7	- 16,7	- 18,5	- 10,3
Basisszenario (Ø2031-2040)	- 22,6	- 20,3	- 14,8	- 8,5	- 3,4	+ 0,9	+ 2,9	+ 2,1	+ 0,3	- 6,1	- 14,7	- 18,6	- 8,5

Niederschlag [mm]



Niederschlag [mm]	Jan	Feb	Mar	Apr	May	Jun	Jul	Aug	Sep	Oct	Nov	Dec	Jahr
Referenz (Ø1991-2000)	91,8	63,7	94,0	75,8	131,7	166,4	216,6	188,0	142,1	93,6	105,2	98,3	1467,1
Basisszenario (Ø2031-2040)	62,1	74,8	83,3	93,8	112,1	155,1	194,0	204,7	120,4	73,5	73,9	62,6	1310,1

Q: Franziska Strauss, Herbert Formayer, Veronika Asamer, Erwin Schmid, 2010; Climate change data for Austria and the period 2008-2040 with one day and km2 resolution.

Ergebnisdarstellung: Dietmar Weinberger und Franz Sinabell, WIFO, www.wifo.ac.at.

Hinweise: Hervorgegangen aus dem Projekt "Werkzeuge für Modelle einer nachhaltigen Wirtschaft", im Rahmen der Programme proVISION und PFEIL10, finanziert vom Bundesministerium für Land- und Forstwirtschaft, Umwelt und Wasserwirtschaft.

Nähere Informationen: www.landnutzung.at

Referenz (Ø1991-2000): Klimabedingungen in der Periode 1991 bis 2000

Basisszenario (Ø2031-2040): Mittlerer Temperaturanstieg und gleichbleibende Niederschlagsverteilung