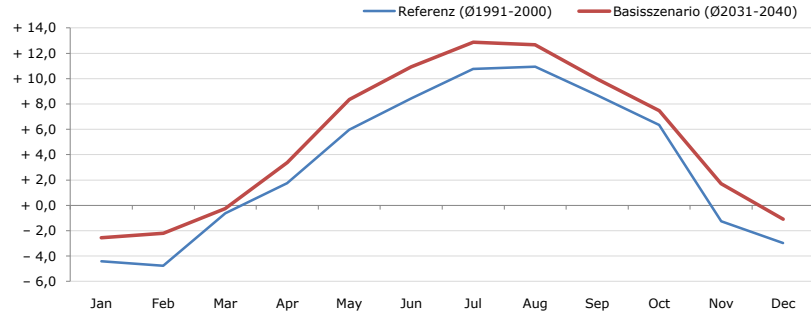


Gemeindename:
 Gemeindegennzahl
 Bezirk
 Bundesland
 Anzahl der Klimacluster

Holzgau
 70817
 Reutte
 Tirol
 5

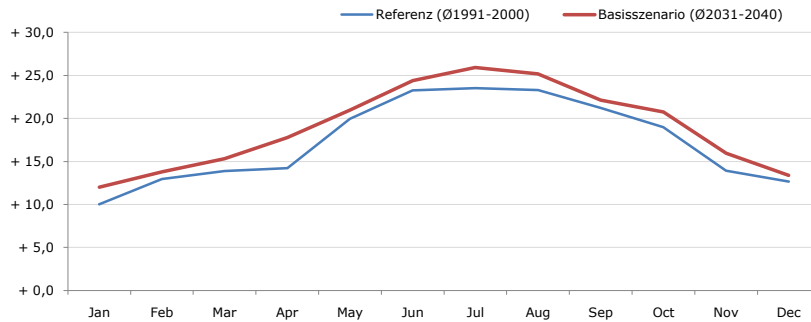


Durchschnittstemperatur [°C]



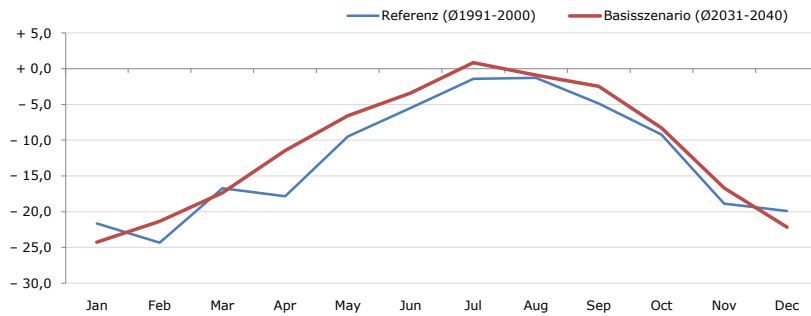
Average temperature [°C]	Jan	Feb	Mar	Apr	May	Jun	Jul	Aug	Sep	Oct	Nov	Dec	Jahr
Referenz (Ø1991-2000)	- 4,4	- 4,8	- 0,6	+ 1,8	+ 6,0	+ 8,4	+ 10,8	+ 10,9	+ 8,7	+ 6,4	- 1,3	- 3,0	+ 3,3
Basisszenario (Ø2031-2040)	- 2,6	- 2,2	- 0,3	+ 3,4	+ 8,4	+ 10,9	+ 12,9	+ 12,7	+ 10,0	+ 7,5	+ 1,7	- 1,1	+ 5,1

Maximum Temperatur [°C]



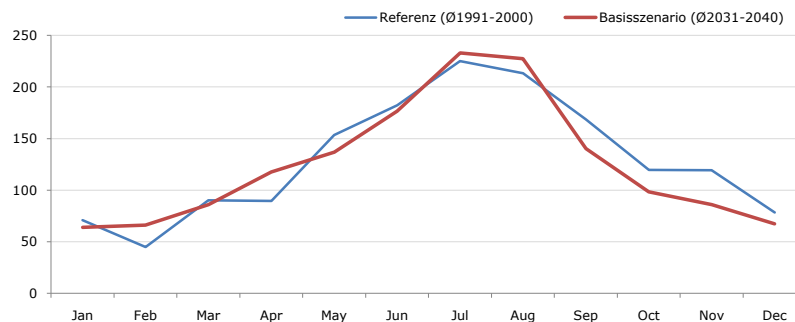
Maximum Temperatur [°C]	Jan	Feb	Mar	Apr	May	Jun	Jul	Aug	Sep	Oct	Nov	Dec	Jahr
Referenz (Ø1991-2000)	+ 10,0	+ 13,0	+ 13,9	+ 14,2	+ 20,0	+ 23,3	+ 23,5	+ 23,3	+ 21,2	+ 19,0	+ 13,9	+ 12,7	+ 17,4
Basisszenario (Ø2031-2040)	+ 12,0	+ 13,8	+ 15,3	+ 17,8	+ 21,0	+ 24,4	+ 25,9	+ 25,2	+ 22,1	+ 20,7	+ 16,0	+ 13,4	+ 19,0

Minimum Temperatur [°C]



Minimum Temperatur [°C]	Jan	Feb	Mar	Apr	May	Jun	Jul	Aug	Sep	Oct	Nov	Dec	Jahr
Referenz (Ø1991-2000)	- 21,6	- 24,4	- 16,8	- 17,8	- 9,5	- 5,5	- 1,4	- 1,3	- 4,8	- 9,2	- 18,9	- 19,9	- 12,5
Basisszenario (Ø2031-2040)	- 24,3	- 21,4	- 17,4	- 11,5	- 6,6	- 3,4	+ 0,9	- 0,9	- 2,5	- 8,3	- 16,7	- 22,2	- 11,1

Niederschlag [mm]



Niederschlag [mm]	Jan	Feb	Mar	Apr	May	Jun	Jul	Aug	Sep	Oct	Nov	Dec	Jahr
Referenz (Ø1991-2000)	70,9	44,8	90,1	89,7	153,5	182,4	225,2	213,4	168,6	119,8	119,3	78,4	1556,0
Basisszenario (Ø2031-2040)	64,1	66,1	86,1	117,6	136,9	176,6	232,9	227,4	140,4	98,4	85,9	67,4	1499,8

Q: Franziska Strauss, Herbert Formayer, Veronika Asamer, Erwin Schmid, 2010; Climate change data for Austria and the period 2008-2040 with one day and km2 resolution.

Ergebnisdarstellung: Dietmar Weinberger und Franz Sinabell, WIFO, www.wifo.ac.at.

Hinweise: Hervorgegangen aus dem Projekt "Werkzeuge für Modelle einer nachhaltigen Wirtschaft", im Rahmen der Programme proVISION und PFEIL10, finanziert vom Bundesministerium für Land- und Forstwirtschaft, Umwelt und Wasserwirtschaft.

Nähere Informationen: www.landnutzung.at

Referenz (Ø1991-2000): Klimabedingungen in der Periode 1991 bis 2000

Basisszenario (Ø2031-2040): Mittlerer Temperaturanstieg und gleichbleibende Niederschlagsverteilung