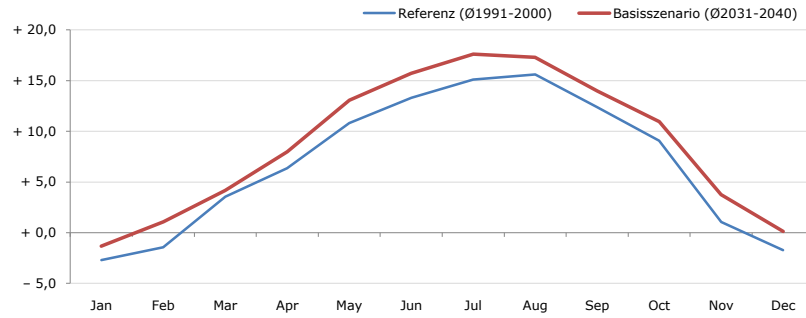


Gemeindename:
 Gemeindegennzahl
 Bezirk
 Bundesland
 Anzahl der Klimacluster

Breitenwang
 70805
 Reutte
 Tirol
 4

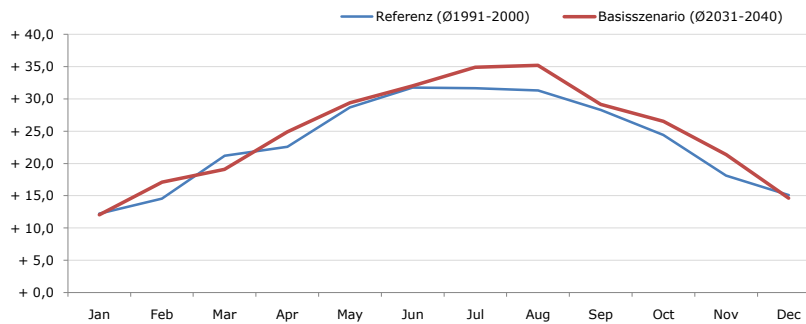


Durchschnittstemperatur [°C]



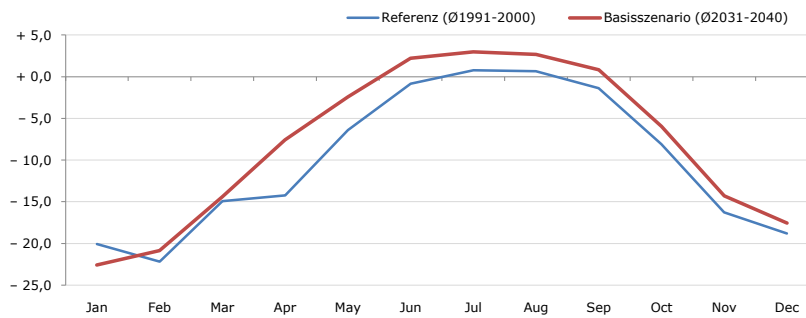
Average temperature [°C]	Jan	Feb	Mar	Apr	May	Jun	Jul	Aug	Sep	Oct	Nov	Dec	Jahr
Referenz (Ø1991-2000)	- 2,7	- 1,4	+ 3,5	+ 6,4	+ 10,8	+ 13,3	+ 15,1	+ 15,6	+ 12,4	+ 9,1	+ 1,1	- 1,7	+ 6,8
Basisszenario (Ø2031-2040)	- 1,3	+ 1,1	+ 4,2	+ 8,0	+ 13,1	+ 15,7	+ 17,6	+ 17,3	+ 14,0	+ 10,9	+ 3,8	+ 0,1	+ 8,7

Maximum Temperatur [°C]



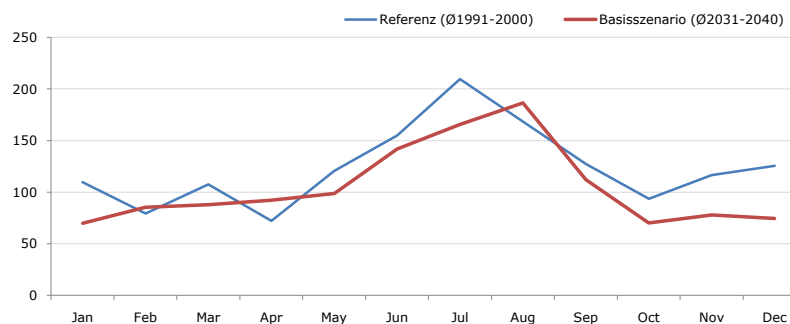
Maximum Temperatur [°C]	Jan	Feb	Mar	Apr	May	Jun	Jul	Aug	Sep	Oct	Nov	Dec	Jahr
Referenz (Ø1991-2000)	+ 12,2	+ 14,6	+ 21,2	+ 22,6	+ 28,7	+ 31,8	+ 31,7	+ 31,3	+ 28,3	+ 24,4	+ 18,1	+ 15,1	+ 23,4
Basisszenario (Ø2031-2040)	+ 12,0	+ 17,1	+ 19,1	+ 24,9	+ 29,4	+ 32,0	+ 34,9	+ 35,2	+ 29,1	+ 26,5	+ 21,4	+ 14,6	+ 24,7

Minimum Temperatur [°C]



Minimum Temperatur [°C]	Jan	Feb	Mar	Apr	May	Jun	Jul	Aug	Sep	Oct	Nov	Dec	Jahr
Referenz (Ø1991-2000)	- 20,1	- 22,2	- 14,9	- 14,3	- 6,4	- 0,9	+ 0,8	+ 0,6	- 1,4	- 8,1	- 16,3	- 18,8	- 10,1
Basisszenario (Ø2031-2040)	- 22,6	- 20,9	- 14,4	- 7,6	- 2,4	+ 2,2	+ 3,0	+ 2,7	+ 0,8	- 6,0	- 14,3	- 17,6	- 8,0

Niederschlag [mm]



Niederschlag [mm]	Jan	Feb	Mar	Apr	May	Jun	Jul	Aug	Sep	Oct	Nov	Dec	Jahr
Referenz (Ø1991-2000)	109,6	79,2	107,5	72,1	120,6	154,9	209,4	168,3	127,5	93,6	116,4	125,5	1484,7
Basisszenario (Ø2031-2040)	70,0	85,5	88,0	92,1	98,7	141,7	165,6	186,4	111,9	70,2	77,9	74,5	1262,5

Q: Franziska Strauss, Herbert Formayer, Veronika Asamer, Erwin Schmid, 2010; Climate change data for Austria and the period 2008-2040 with one day and km2 resolution.

Ergebnisdarstellung: Dietmar Weinberger und Franz Sinabell, WIFO, www.wifo.ac.at.

Hinweise: Hervorgegangen aus dem Projekt "Werkzeuge für Modelle einer nachhaltigen Wirtschaft", im Rahmen der Programme proVISION und PFEIL10, finanziert vom Bundesministerium für Land- und Forstwirtschaft, Umwelt und Wasserwirtschaft.

Nähere Informationen: www.landnutzung.at

Referenz (Ø1991-2000): Klimabedingungen in der Periode 1991 bis 2000

Basisszenario (Ø2031-2040): Mittlerer Temperaturanstieg und gleichbleibende Niederschlagsverteilung