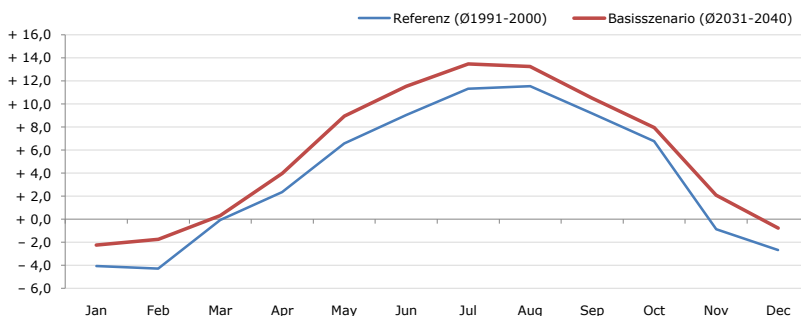


Gemeindename:
 Gemeindegennzahl
 Bezirk
 Bundesland
 Anzahl der Klimacluster

Bach
 70801
 Reutte
 Tirol
 5

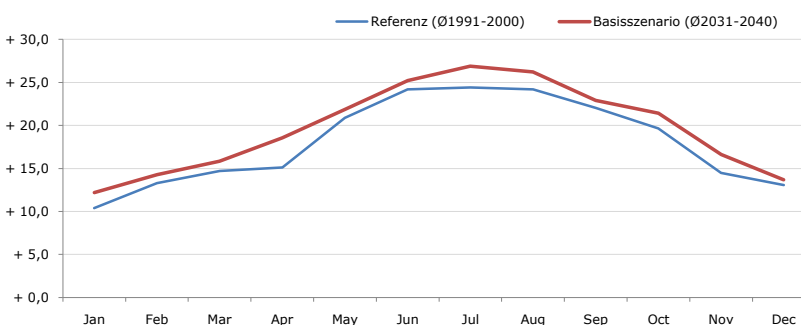


Durchschnittstemperatur [°C]



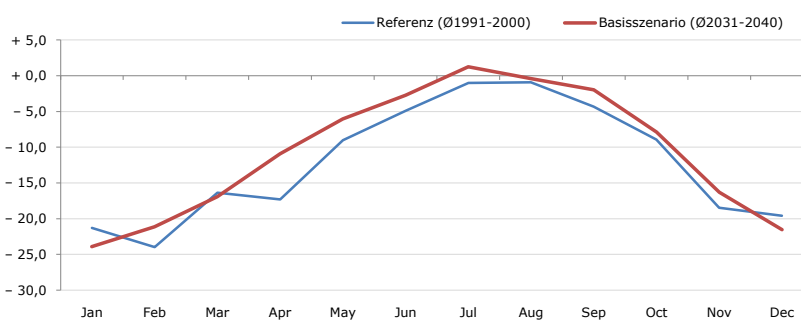
Average temperature [°C]	Jan	Feb	Mar	Apr	May	Jun	Jul	Aug	Sep	Oct	Nov	Dec	Jahr
Referenz (Ø1991-2000)	- 4,1	- 4,3	- 0,1	+ 2,4	+ 6,6	+ 9,1	+ 11,3	+ 11,5	+ 9,2	+ 6,8	- 0,9	- 2,7	+ 3,8
Basisszenario (Ø2031-2040)	- 2,2	- 1,7	+ 0,3	+ 4,0	+ 9,0	+ 11,5	+ 13,5	+ 13,3	+ 10,5	+ 8,0	+ 2,1	- 0,8	+ 5,7

Maximum Temperatur [°C]



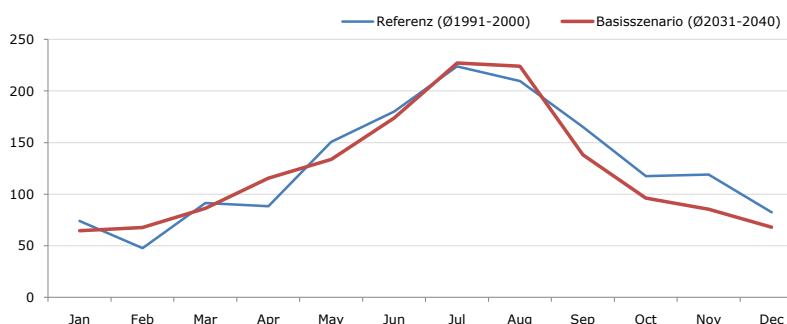
Maximum Temperatur [°C]	Jan	Feb	Mar	Apr	May	Jun	Jul	Aug	Sep	Oct	Nov	Dec	Jahr
Referenz (Ø1991-2000)	+ 10,4	+ 13,3	+ 14,7	+ 15,1	+ 20,9	+ 24,2	+ 24,4	+ 24,2	+ 22,0	+ 19,7	+ 14,5	+ 13,1	+ 18,1
Basisszenario (Ø2031-2040)	+ 12,2	+ 14,3	+ 15,9	+ 18,6	+ 21,9	+ 25,2	+ 26,9	+ 26,2	+ 22,9	+ 21,4	+ 16,6	+ 13,7	+ 19,7

Minimum Temperatur [°C]



Minimum Temperatur [°C]	Jan	Feb	Mar	Apr	May	Jun	Jul	Aug	Sep	Oct	Nov	Dec	Jahr
Referenz (Ø1991-2000)	- 21,3	- 24,0	- 16,4	- 17,3	- 9,0	- 4,9	- 1,0	- 0,9	- 4,3	- 8,9	- 18,5	- 19,6	- 12,1
Basisszenario (Ø2031-2040)	- 23,9	- 21,1	- 16,9	- 10,9	- 6,0	- 2,7	+ 1,2	- 0,4	- 2,0	- 7,9	- 16,3	- 21,6	- 10,7

Niederschlag [mm]



Niederschlag [mm]	Jan	Feb	Mar	Apr	May	Jun	Jul	Aug	Sep	Oct	Nov	Dec	Jahr
Referenz (Ø1991-2000)	74,2	47,7	91,6	88,2	150,7	180,1	223,9	209,6	165,2	117,6	119,1	82,4	1550,3
Basisszenario (Ø2031-2040)	64,6	67,7	86,3	115,5	133,8	173,7	227,2	223,9	138,0	96,1	85,3	68,1	1480,1

Q: Franziska Strauss, Herbert Formayer, Veronika Asamer, Erwin Schmid, 2010; Climate change data for Austria and the period 2008-2040 with one day and km2 resolution.
 Ergebnisdarstellung: Dietmar Weinberger und Franz Sinabell, WIFO, www.wifo.ac.at.
 Hinweise: Hervorgegangen aus dem Projekt "Werkzeuge für Modelle einer nachhaltigen Wirtschaft", im Rahmen der Programme proVISION und PFEIL10, finanziert vom Bundesministerium für Land- und Forstwirtschaft, Umwelt und Wasserwirtschaft.
 Nähere Informationen: www.landnutzung.at
 Referenz (Ø1991-2000): Klimabedingungen in der Periode 1991 bis 2000
 Basisszenario (Ø2031-2040): Mittlerer Temperaturanstieg und gleichbleibende Niederschlagsverteilung