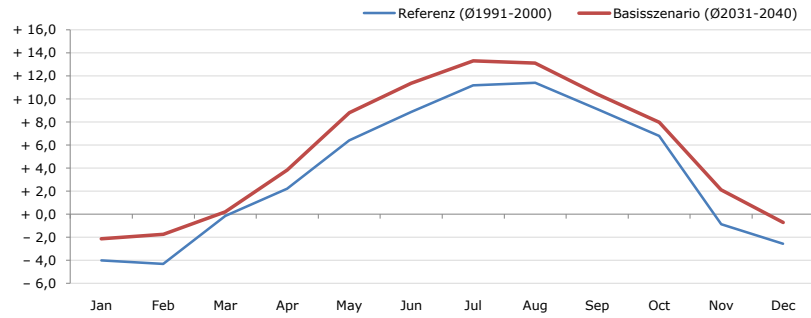


Gemeindename:
 Gemeindegennzahl
 Bezirk
 Bundesland
 Anzahl der Klimacluster

Untertilliach
 70733
 Lienz
 Tirol
 5

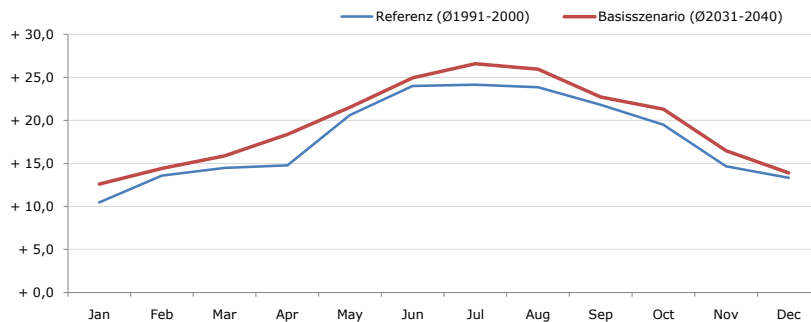


Durchschnittstemperatur [°C]



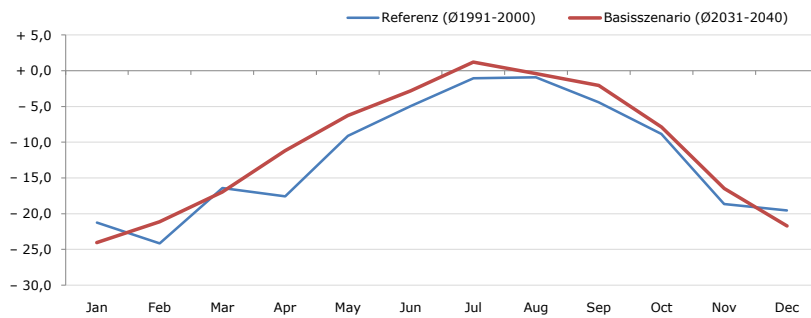
Average temperature [°C]	Jan	Feb	Mar	Apr	May	Jun	Jul	Aug	Sep	Oct	Nov	Dec	Jahr
Referenz (Ø1991-2000)	- 4,0	- 4,3	- 0,1	+ 2,2	+ 6,4	+ 8,9	+ 11,2	+ 11,4	+ 9,1	+ 6,8	- 0,9	- 2,6	+ 3,7
Basisszenario (Ø2031-2040)	- 2,1	- 1,7	+ 0,2	+ 3,8	+ 8,8	+ 11,4	+ 13,3	+ 13,1	+ 10,4	+ 8,0	+ 2,1	- 0,7	+ 5,6

Maximum Temperatur [°C]



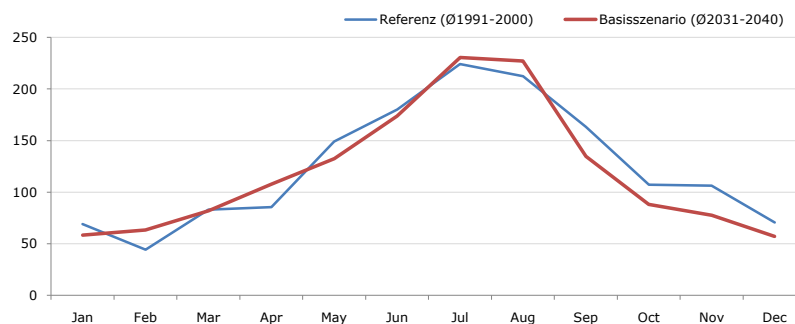
Maximum Temperatur [°C]	Jan	Feb	Mar	Apr	May	Jun	Jul	Aug	Sep	Oct	Nov	Dec	Jahr
Referenz (Ø1991-2000)	+ 10,5	+ 13,6	+ 14,5	+ 14,8	+ 20,6	+ 24,0	+ 24,1	+ 23,9	+ 21,8	+ 19,5	+ 14,7	+ 13,3	+ 18,0
Basisszenario (Ø2031-2040)	+ 12,6	+ 14,4	+ 15,9	+ 18,4	+ 21,5	+ 25,0	+ 26,6	+ 26,0	+ 22,7	+ 21,3	+ 16,5	+ 13,9	+ 19,6

Minimum Temperatur [°C]



Minimum Temperatur [°C]	Jan	Feb	Mar	Apr	May	Jun	Jul	Aug	Sep	Oct	Nov	Dec	Jahr
Referenz (Ø1991-2000)	- 21,3	- 24,2	- 16,4	- 17,6	- 9,1	- 5,0	- 1,0	- 0,9	- 4,4	- 8,9	- 18,6	- 19,5	- 12,2
Basisszenario (Ø2031-2040)	- 24,1	- 21,1	- 17,0	- 11,2	- 6,3	- 2,8	+ 1,2	- 0,4	- 2,0	- 7,9	- 16,5	- 21,7	- 10,8

Niederschlag [mm]



Niederschlag [mm]	Jan	Feb	Mar	Apr	May	Jun	Jul	Aug	Sep	Oct	Nov	Dec	Jahr
Referenz (Ø1991-2000)	69,2	44,2	83,2	85,5	149,2	180,2	224,0	212,4	163,5	107,1	106,2	70,6	1495,4
Basisszenario (Ø2031-2040)	58,5	63,4	82,0	107,6	132,5	173,9	230,4	227,0	134,7	88,2	77,6	57,3	1433,1

Q: Franziska Strauss, Herbert Formayer, Veronika Asamer, Erwin Schmid, 2010; Climate change data for Austria and the period 2008-2040 with one day and km2 resolution.

Ergebnisdarstellung: Dietmar Weinberger und Franz Sinabell, WIFO, www.wifo.ac.at.

Hinweise: Hervorgegangen aus dem Projekt "Werkzeuge für Modelle einer nachhaltigen Wirtschaft", im Rahmen der Programme proVISION und PFEIL10, finanziert vom Bundesministerium für Land- und Forstwirtschaft, Umwelt und Wasserwirtschaft.

Nähere Informationen: www.landnutzung.at

Referenz (Ø1991-2000): Klimabedingungen in der Periode 1991 bis 2000

Basisszenario (Ø2031-2040): Mittlerer Temperaturanstieg und gleichbleibende Niederschlagsverteilung