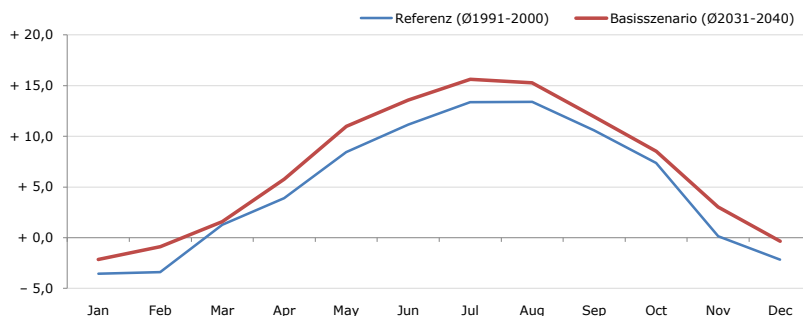


**Gemeindename:**  
Gemeindekennzahl  
Bezirk  
Bundesland  
Anzahl der Klimacluster

**Tristach**  
70732  
Lienz  
Tirol  
9

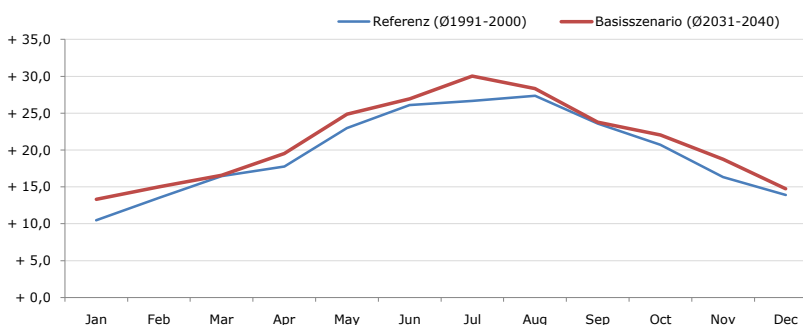


**Durchschnittstemperatur [°C]**



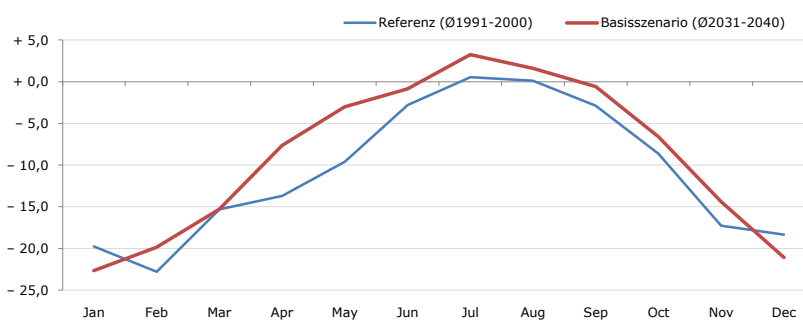
Average temperature [°C]	Jan	Feb	Mar	Apr	May	Jun	Jul	Aug	Sep	Oct	Nov	Dec	Jahr
Referenz (Ø1991-2000)	- 3,5	- 3,4	+ 1,3	+ 3,9	+ 8,5	+ 11,2	+ 13,4	+ 13,4	+ 10,6	+ 7,4	+ 0,1	- 2,2	+ 5,1
Basisszenario (Ø2031-2040)	- 2,1	- 0,9	+ 1,6	+ 5,8	+ 11,0	+ 13,6	+ 15,6	+ 15,3	+ 11,9	+ 8,5	+ 3,0	- 0,3	+ 7,0

**Maximum Temperatur [°C]**



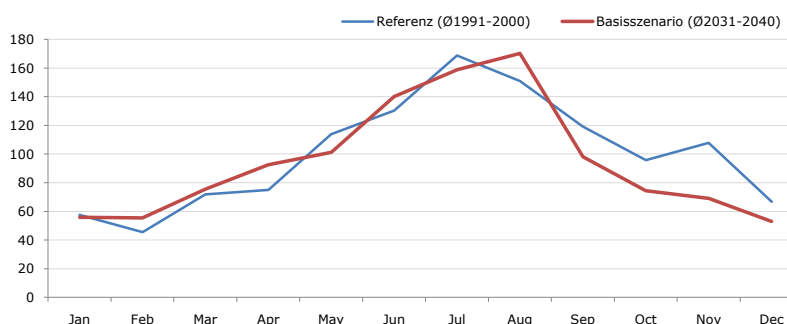
Maximum Temperatur [°C]	Jan	Feb	Mar	Apr	May	Jun	Jul	Aug	Sep	Oct	Nov	Dec	Jahr
Referenz (Ø1991-2000)	+ 10,5	+ 13,5	+ 16,5	+ 17,8	+ 23,0	+ 26,1	+ 26,7	+ 27,4	+ 23,6	+ 20,7	+ 16,3	+ 13,9	+ 19,7
Basisszenario (Ø2031-2040)	+ 13,3	+ 15,0	+ 16,6	+ 19,5	+ 24,9	+ 27,0	+ 30,0	+ 28,4	+ 23,8	+ 22,1	+ 18,7	+ 14,8	+ 21,2

**Minimum Temperatur [°C]**



Minimum Temperatur [°C]	Jan	Feb	Mar	Apr	May	Jun	Jul	Aug	Sep	Oct	Nov	Dec	Jahr
Referenz (Ø1991-2000)	- 19,8	- 22,8	- 15,3	- 13,7	- 9,6	- 2,8	+ 0,6	+ 0,1	- 2,9	- 8,6	- 17,3	- 18,4	- 10,8
Basisszenario (Ø2031-2040)	- 22,7	- 19,9	- 15,3	- 7,6	- 3,0	- 0,9	+ 3,2	+ 1,6	- 0,6	- 6,6	- 14,4	- 21,1	- 8,9

**Niederschlag [mm]**



Niederschlag [mm]	Jan	Feb	Mar	Apr	May	Jun	Jul	Aug	Sep	Oct	Nov	Dec	Jahr
Referenz (Ø1991-2000)	57,7	45,6	71,9	74,9	113,9	130,4	168,8	151,0	119,2	95,8	107,7	66,7	1203,5
Basisszenario (Ø2031-2040)	56,0	55,4	75,6	92,6	101,2	140,0	158,7	170,1	98,0	74,4	69,1	53,1	1144,2

Q: Franziska Strauss, Herbert Formayer, Veronika Asamer, Erwin Schmid, 2010; Climate change data for Austria and the period 2008-2040 with one day and km2 resolution.

Ergebnisdarstellung: Dietmar Weinberger und Franz Sinabell, WIFO, www.wifo.ac.at.

Hinweise: Hervorgegangen aus dem Projekt "Werkzeuge für Modelle einer nachhaltigen Wirtschaft", im Rahmen der Programme proVISION und PFEIL10, finanziert vom Bundesministerium für Land- und Forstwirtschaft, Umwelt und Wasserwirtschaft.

Nähere Informationen: www.landnutzung.at

Referenz (Ø1991-2000): Klimabedingungen in der Periode 1991 bis 2000

Basisszenario (Ø2031-2040): Mittlerer Temperaturanstieg und gleichbleibende Niederschlagsverteilung