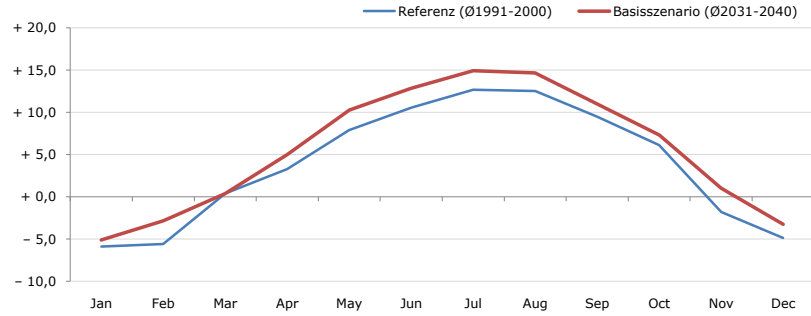


Gemeindename:
Gemeindekennzahl
Bezirk
Bundesland
Anzahl der Klimacluster

Thurn
70731
Lienz
Tirol
5

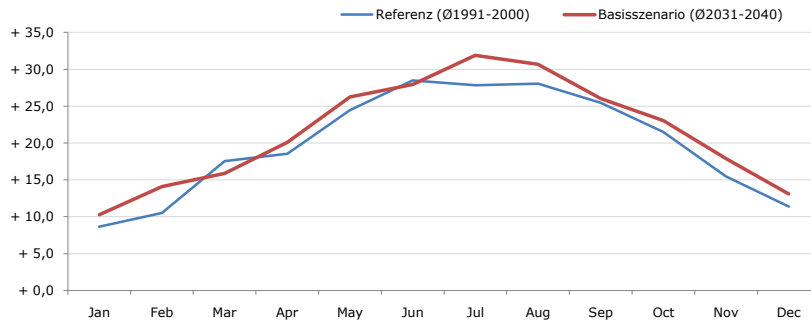


Durchschnittstemperatur [°C]



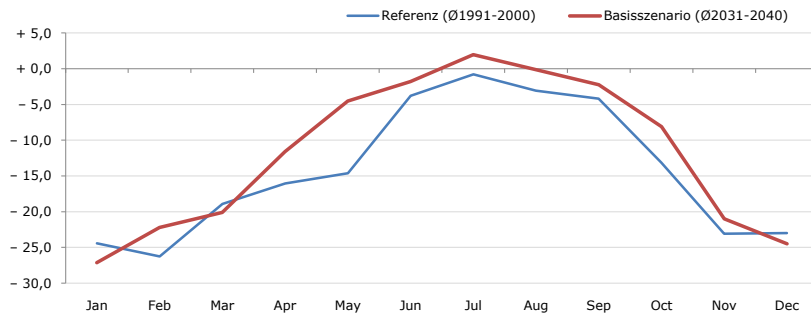
Average temperature [°C]	Jan	Feb	Mar	Apr	May	Jun	Jul	Aug	Sep	Oct	Nov	Dec	Jahr
Referenz (Ø1991-2000)	- 5,9	- 5,6	+ 0,4	+ 3,3	+ 7,9	+ 10,6	+ 12,7	+ 12,5	+ 9,5	+ 6,1	- 1,8	- 4,8	+ 3,8
Basisszenario (Ø2031-2040)	- 5,1	- 2,8	+ 0,4	+ 5,0	+ 10,3	+ 12,9	+ 14,9	+ 14,7	+ 11,0	+ 7,3	+ 1,1	- 3,3	+ 5,6

Maximum Temperatur [°C]



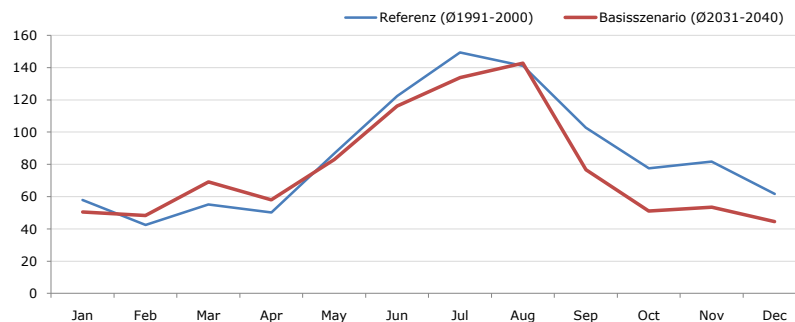
Maximum Temperatur [°C]	Jan	Feb	Mar	Apr	May	Jun	Jul	Aug	Sep	Oct	Nov	Dec	Jahr
Referenz (Ø1991-2000)	+ 8,6	+ 10,5	+ 17,5	+ 18,6	+ 24,4	+ 28,5	+ 27,8	+ 28,0	+ 25,5	+ 21,5	+ 15,5	+ 11,4	+ 19,9
Basisszenario (Ø2031-2040)	+ 10,3	+ 14,1	+ 15,9	+ 20,1	+ 26,2	+ 27,9	+ 31,9	+ 30,7	+ 26,0	+ 23,0	+ 17,9	+ 13,1	+ 21,5

Minimum Temperatur [°C]



Minimum Temperatur [°C]	Jan	Feb	Mar	Apr	May	Jun	Jul	Aug	Sep	Oct	Nov	Dec	Jahr
Referenz (Ø1991-2000)	- 24,4	- 26,3	- 18,9	- 16,1	- 14,6	- 3,8	- 0,8	- 3,1	- 4,2	- 13,1	- 23,1	- 23,0	- 14,2
Basisszenario (Ø2031-2040)	- 27,1	- 22,2	- 20,1	- 11,6	- 4,5	- 1,8	+ 2,0	- 0,1	- 2,2	- 8,1	- 21,0	- 24,5	- 11,7

Niederschlag [mm]



Niederschlag [mm]	Jan	Feb	Mar	Apr	May	Jun	Jul	Aug	Sep	Oct	Nov	Dec	Jahr
Referenz (Ø1991-2000)	57,8	42,5	55,1	50,2	86,7	122,4	149,5	141,1	102,8	77,5	81,7	61,7	1029,1
Basisszenario (Ø2031-2040)	50,5	48,3	69,1	58,1	83,0	116,2	133,8	142,7	76,6	51,0	53,5	44,6	927,5

Q: Franziska Strauss, Herbert Formayer, Veronika Asamer, Erwin Schmid, 2010; Climate change data for Austria and the period 2008-2040 with one day and km2 resolution.

Ergebnisdarstellung: Dietmar Weinberger und Franz Sinabell, WIFO, www.wifo.ac.at.

Hinweise: Hervorgegangen aus dem Projekt "Werkzeuge für Modelle einer nachhaltigen Wirtschaft", im Rahmen der Programme proVISION und PFEIL10, finanziert vom Bundesministerium für Land- und Forstwirtschaft, Umwelt und Wasserwirtschaft.

Nähere Informationen: www.landnutzung.at

Referenz (Ø1991-2000): Klimabedingungen in der Periode 1991 bis 2000

Basisszenario (Ø2031-2040): Mittlerer Temperaturanstieg und gleichbleibende Niederschlagsverteilung