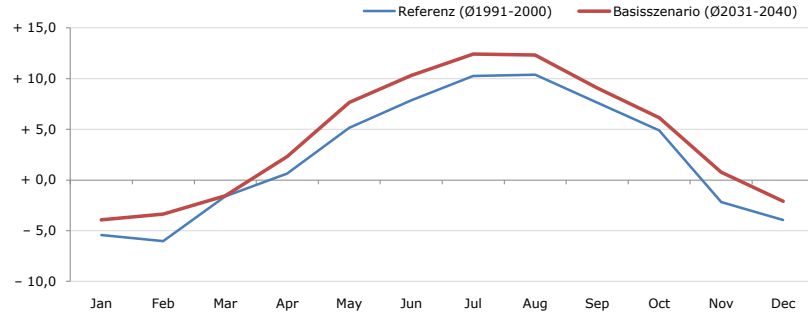


Gemeindename:
 Gemeindegennzahl
 Bezirk
 Bundesland
 Anzahl der Klimacluster

Kals am Großglockner
 70712
 Lienz
 Tirol
 10

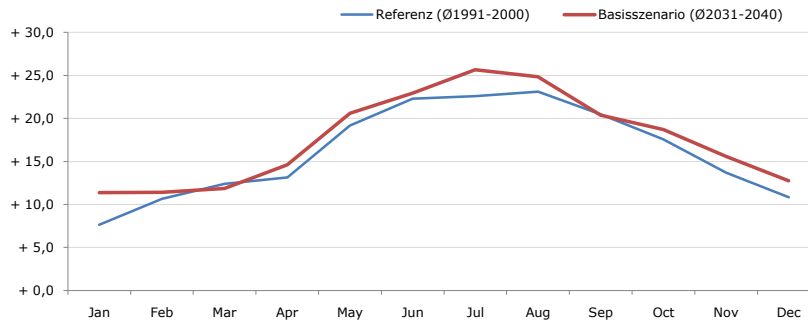


Durchschnittstemperatur [°C]



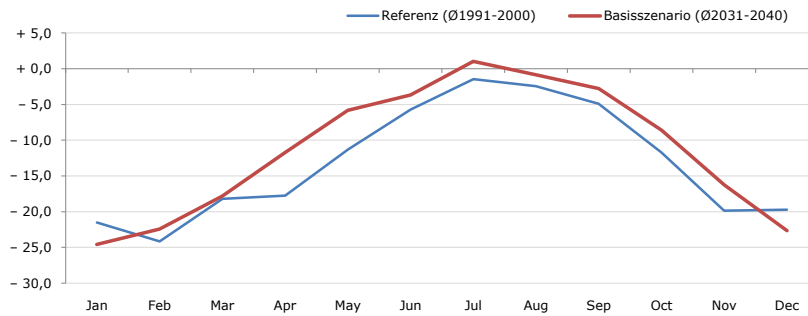
Average temperature [°C]	Jan	Feb	Mar	Apr	May	Jun	Jul	Aug	Sep	Oct	Nov	Dec	Jahr
Referenz (Ø1991-2000)	- 5,4	- 6,0	- 1,6	+ 0,6	+ 5,1	+ 7,9	+ 10,2	+ 10,4	+ 7,6	+ 4,9	- 2,2	- 3,9	+ 2,4
Basisszenario (Ø2031-2040)	- 3,9	- 3,3	- 1,5	+ 2,3	+ 7,6	+ 10,3	+ 12,4	+ 12,3	+ 9,1	+ 6,2	+ 0,8	- 2,1	+ 4,2

Maximum Temperatur [°C]



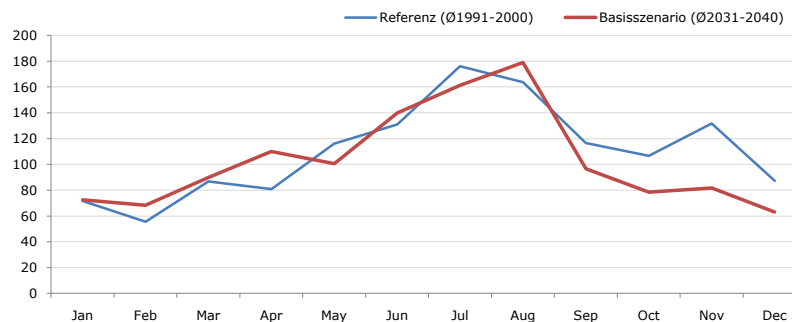
Maximum Temperatur [°C]	Jan	Feb	Mar	Apr	May	Jun	Jul	Aug	Sep	Oct	Nov	Dec	Jahr
Referenz (Ø1991-2000)	+ 7,6	+ 10,7	+ 12,4	+ 13,1	+ 19,2	+ 22,3	+ 22,6	+ 23,1	+ 20,5	+ 17,6	+ 13,7	+ 10,8	+ 16,2
Basisszenario (Ø2031-2040)	+ 11,4	+ 11,4	+ 11,9	+ 14,6	+ 20,6	+ 23,0	+ 25,7	+ 24,8	+ 20,4	+ 18,7	+ 15,6	+ 12,8	+ 17,6

Minimum Temperatur [°C]



Minimum Temperatur [°C]	Jan	Feb	Mar	Apr	May	Jun	Jul	Aug	Sep	Oct	Nov	Dec	Jahr
Referenz (Ø1991-2000)	- 21,5	- 24,2	- 18,2	- 17,8	- 11,3	- 5,7	- 1,4	- 2,4	- 4,9	- 11,7	- 19,9	- 19,7	- 13,2
Basisszenario (Ø2031-2040)	- 24,6	- 22,5	- 17,8	- 11,7	- 5,8	- 3,7	+ 1,0	- 0,8	- 2,8	- 8,6	- 16,2	- 22,7	- 11,3

Niederschlag [mm]



Niederschlag [mm]	Jan	Feb	Mar	Apr	May	Jun	Jul	Aug	Sep	Oct	Nov	Dec	Jahr
Referenz (Ø1991-2000)	71,6	55,6	86,8	80,7	116,2	131,1	176,0	163,7	116,5	106,6	131,8	87,2	1323,8
Basisszenario (Ø2031-2040)	72,4	68,4	90,0	109,9	100,4	139,9	161,4	178,9	96,7	78,5	81,6	63,0	1241,1

Q: Franziska Strauss, Herbert Formayer, Veronika Asamer, Erwin Schmid, 2010; Climate change data for Austria and the period 2008-2040 with one day and km2 resolution.

Ergebnisdarstellung: Dietmar Weinberger und Franz Sinabell, WIFO, www.wifo.ac.at.

Hinweise: Hervorgegangen aus dem Projekt "Werkzeuge für Modelle einer nachhaltigen Wirtschaft", im Rahmen der Programme proVISION und PFEIL10, finanziert vom Bundesministerium für Land- und Forstwirtschaft, Umwelt und Wasserwirtschaft.

Nähere Informationen: www.landnutzung.at

Referenz (Ø1991-2000): Klimabedingungen in der Periode 1991 bis 2000

Basisszenario (Ø2031-2040): Mittlerer Temperaturanstieg und gleichbleibende Niederschlagsverteilung