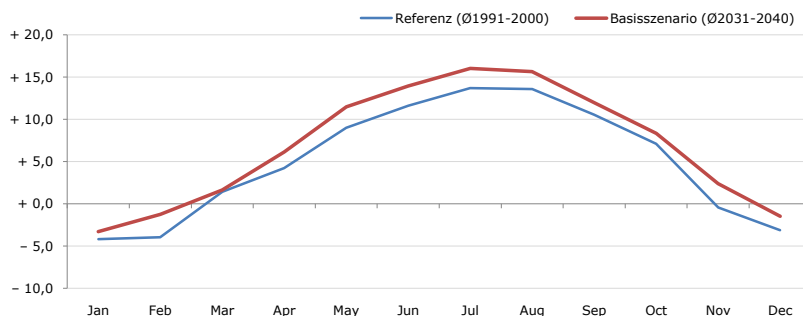


Gemeindename:
 Gemeindegennzahl
 Bezirk
 Bundesland
 Anzahl der Klimacluster

Iselsberg-Stronach
 70711
 Lienz
 Tirol
 7

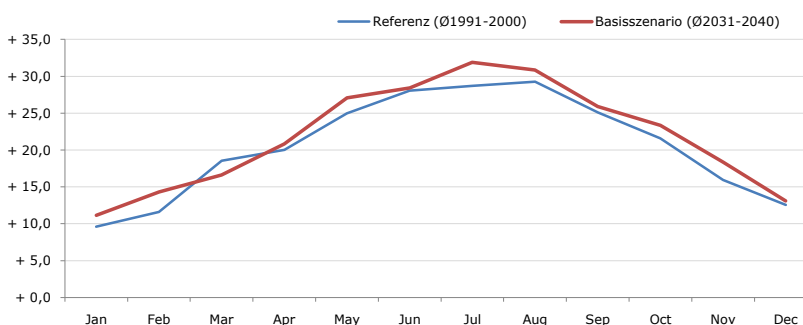


Durchschnittstemperatur [°C]



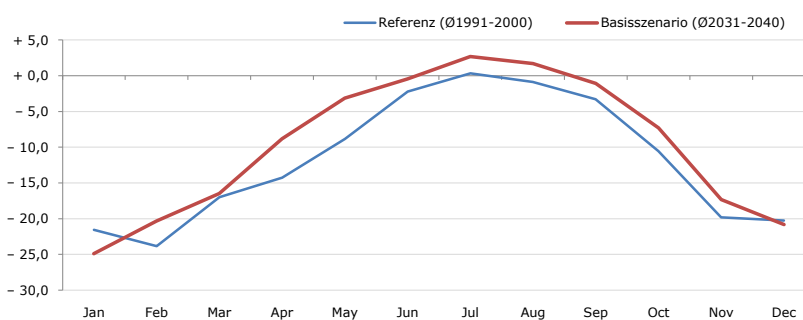
Average temperature [°C]	Jan	Feb	Mar	Apr	May	Jun	Jul	Aug	Sep	Oct	Nov	Dec	Jahr
Referenz (Ø1991-2000)	- 4,2	- 3,9	+ 1,4	+ 4,3	+ 9,0	+ 11,6	+ 13,7	+ 13,6	+ 10,6	+ 7,1	- 0,4	- 3,1	+ 5,0
Basisszenario (Ø2031-2040)	- 3,3	- 1,2	+ 1,6	+ 6,1	+ 11,5	+ 13,9	+ 16,0	+ 15,7	+ 12,0	+ 8,3	+ 2,4	- 1,5	+ 6,9

Maximum Temperatur [°C]



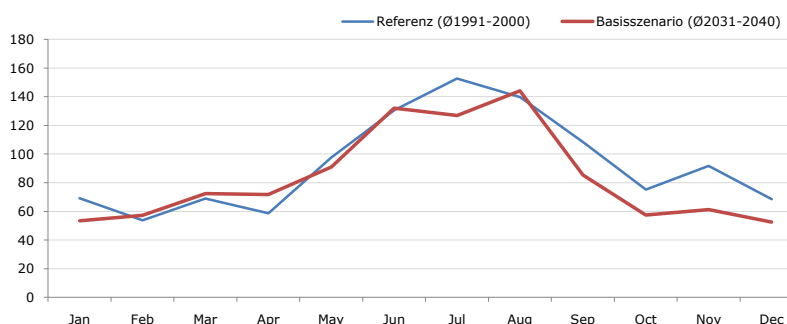
Maximum Temperatur [°C]	Jan	Feb	Mar	Apr	May	Jun	Jul	Aug	Sep	Oct	Nov	Dec	Jahr
Referenz (Ø1991-2000)	+ 9,6	+ 11,6	+ 18,6	+ 20,0	+ 25,0	+ 28,0	+ 28,7	+ 29,2	+ 25,1	+ 21,6	+ 15,9	+ 12,6	+ 20,5
Basisszenario (Ø2031-2040)	+ 11,2	+ 14,3	+ 16,6	+ 20,8	+ 27,1	+ 28,4	+ 31,9	+ 30,8	+ 25,9	+ 23,3	+ 18,4	+ 13,1	+ 21,9

Minimum Temperatur [°C]



Minimum Temperatur [°C]	Jan	Feb	Mar	Apr	May	Jun	Jul	Aug	Sep	Oct	Nov	Dec	Jahr
Referenz (Ø1991-2000)	- 21,6	- 23,8	- 17,0	- 14,3	- 8,8	- 2,2	+ 0,3	- 0,9	- 3,3	- 10,5	- 19,8	- 20,3	- 11,8
Basisszenario (Ø2031-2040)	- 24,9	- 20,3	- 16,5	- 8,8	- 3,1	- 0,5	+ 2,7	+ 1,7	- 1,1	- 7,3	- 17,4	- 20,8	- 9,6

Niederschlag [mm]



Niederschlag [mm]	Jan	Feb	Mar	Apr	May	Jun	Jul	Aug	Sep	Oct	Nov	Dec	Jahr
Referenz (Ø1991-2000)	69,1	53,7	68,9	58,6	97,5	130,5	152,7	139,7	108,5	75,3	91,8	68,5	1114,8
Basisszenario (Ø2031-2040)	53,3	57,3	72,4	71,8	90,9	132,1	127,0	144,0	85,4	57,4	61,2	52,5	1005,4

Q: Franziska Strauss, Herbert Formayer, Veronika Asamer, Erwin Schmid, 2010; Climate change data for Austria and the period 2008-2040 with one day and km2 resolution.

Ergebnisdarstellung: Dietmar Weinberger und Franz Sinabell, WIFO, www.wifo.ac.at.

Hinweise: Hervorgegangen aus dem Projekt "Werkzeuge für Modelle einer nachhaltigen Wirtschaft", im Rahmen der Programme proVISION und PFEIL10, finanziert vom Bundesministerium für Land- und Forstwirtschaft, Umwelt und Wasserwirtschaft.

Nähere Informationen: www.landnutzung.at

Referenz (Ø1991-2000): Klimabedingungen in der Periode 1991 bis 2000

Basisszenario (Ø2031-2040): Mittlerer Temperaturanstieg und gleichbleibende Niederschlagsverteilung