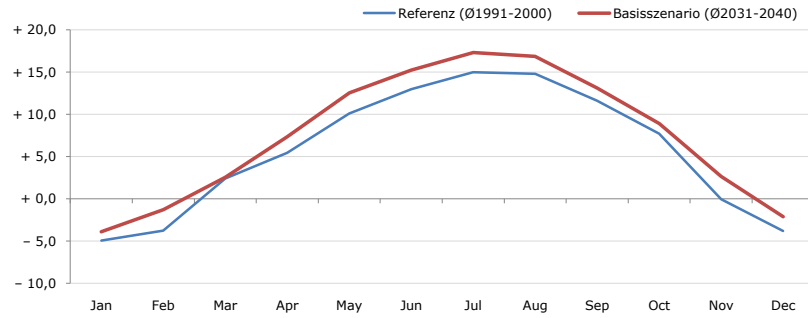


Gemeindename:
70708
Bezirk
Bundesland
Anzahl der Klimacluster

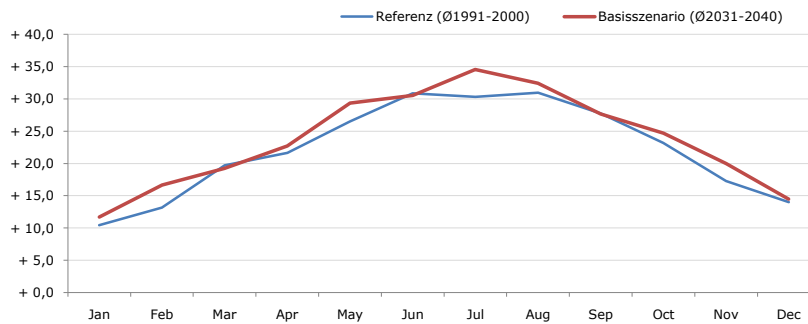
Gaimberg
70708
Lienz
Tirol
4

Durchschnittstemperatur [°C]



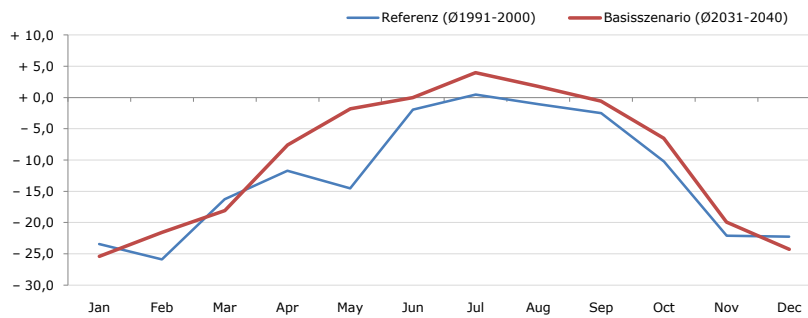
Average temperature [°C]	Jan	Feb	Mar	Apr	May	Jun	Jul	Aug	Sep	Oct	Nov	Dec	Jahr
Referenz (Ø1991-2000)	- 4,9	- 3,7	+ 2,4	+ 5,5	+ 10,1	+ 13,0	+ 15,0	+ 14,8	+ 11,6	+ 7,7	- 0,0	- 3,8	+ 5,7
Basisszenario (Ø2031-2040)	- 3,9	- 1,3	+ 2,6	+ 7,4	+ 12,5	+ 15,2	+ 17,3	+ 16,9	+ 13,1	+ 8,9	+ 2,7	- 2,1	+ 7,5

Maximum Temperatur [°C]



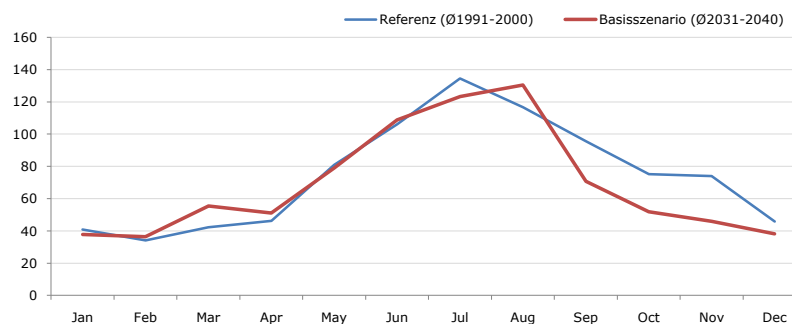
Maximum Temperatur [°C]	Jan	Feb	Mar	Apr	May	Jun	Jul	Aug	Sep	Oct	Nov	Dec	Jahr
Referenz (Ø1991-2000)	+ 10,4	+ 13,2	+ 19,7	+ 21,7	+ 26,5	+ 30,9	+ 30,3	+ 31,0	+ 27,7	+ 23,2	+ 17,3	+ 14,0	+ 22,2
Basisszenario (Ø2031-2040)	+ 11,7	+ 16,6	+ 19,2	+ 22,7	+ 29,4	+ 30,6	+ 34,6	+ 32,4	+ 27,7	+ 24,7	+ 20,0	+ 14,5	+ 23,7

Minimum Temperatur [°C]



Minimum Temperatur [°C]	Jan	Feb	Mar	Apr	May	Jun	Jul	Aug	Sep	Oct	Nov	Dec	Jahr
Referenz (Ø1991-2000)	- 23,4	- 25,9	- 16,3	- 11,7	- 14,5	- 1,9	+ 0,5	- 1,0	- 2,5	- 10,2	- 22,1	- 22,3	- 12,5
Basisszenario (Ø2031-2040)	- 25,4	- 21,6	- 18,1	- 7,6	- 1,8	- 0,0	+ 4,0	+ 1,8	- 0,6	- 6,5	- 20,0	- 24,3	- 9,9

Niederschlag [mm]



Niederschlag [mm]	Jan	Feb	Mar	Apr	May	Jun	Jul	Aug	Sep	Oct	Nov	Dec	Jahr
Referenz (Ø1991-2000)	40,8	34,1	42,2	46,3	80,9	106,1	134,6	116,7	95,7	75,2	73,9	45,8	892,2
Basisszenario (Ø2031-2040)	37,8	36,4	55,4	51,0	79,1	108,8	123,3	130,6	70,8	51,9	45,9	38,2	829,1

Q: Franziska Strauss, Herbert Formayer, Veronika Asamer, Erwin Schmid, 2010; Climate change data for Austria and the period 2008-2040 with one day and km2 resolution.

Ergebnisdarstellung: Dietmar Weinberger und Franz Sinabell, WIFO, www.wifo.ac.at.

Hinweise: Hervorgegangen aus dem Projekt "Werkzeuge für Modelle einer nachhaltigen Wirtschaft", im Rahmen der Programme proVISION und PFEIL10, finanziert vom Bundesministerium für Land- und Forstwirtschaft, Umwelt und Wasserwirtschaft.

Nähere Informationen: www.landnutzung.at

Referenz (Ø1991-2000): Klimabedingungen in der Periode 1991 bis 2000

Basisszenario (Ø2031-2040): Mittlerer Temperaturanstieg und gleichbleibende Niederschlagsverteilung