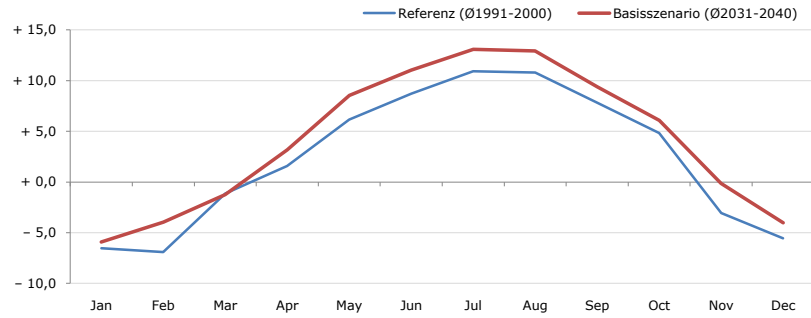


Gemeindename:
 Gemeindegennzahl
 Bezirk
 Bundesland
 Anzahl der Klimacluster

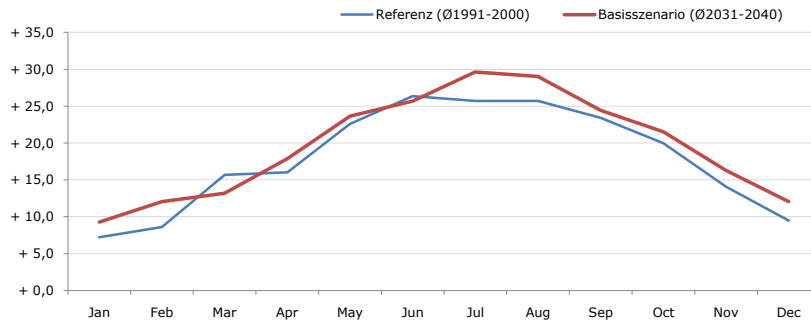
Außervillgraten
 70706
 Lienz
 Tirol
 4

Durchschnittstemperatur [°C]



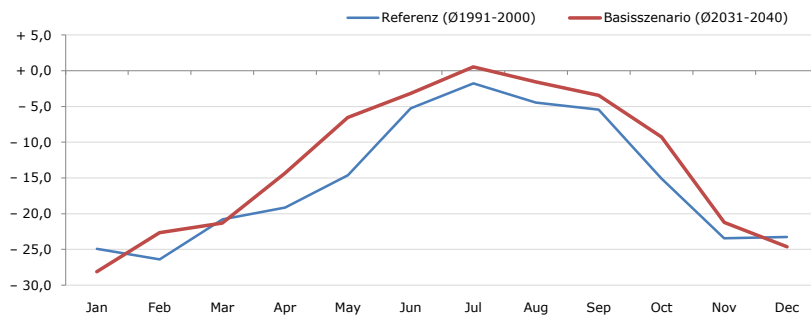
Average temperature [°C]	Jan	Feb	Mar	Apr	May	Jun	Jul	Aug	Sep	Oct	Nov	Dec	Jahr
Referenz (Ø1991-2000)	- 6,5	- 6,9	- 1,1	+ 1,6	+ 6,2	+ 8,7	+ 10,9	+ 10,8	+ 7,8	+ 4,8	- 3,0	- 5,5	+ 2,4
Basisszenario (Ø2031-2040)	- 5,9	- 4,0	- 1,2	+ 3,2	+ 8,5	+ 11,0	+ 13,1	+ 12,9	+ 9,4	+ 6,1	- 0,1	- 4,0	+ 4,1

Maximum Temperatur [°C]



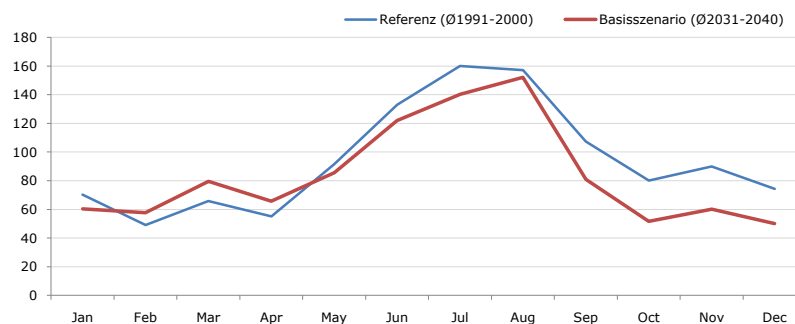
Maximum Temperatur [°C]	Jan	Feb	Mar	Apr	May	Jun	Jul	Aug	Sep	Oct	Nov	Dec	Jahr
Referenz (Ø1991-2000)	+ 7,2	+ 8,6	+ 15,7	+ 16,0	+ 22,6	+ 26,4	+ 25,7	+ 25,7	+ 23,4	+ 20,0	+ 14,1	+ 9,5	+ 18,0
Basisszenario (Ø2031-2040)	+ 9,3	+ 12,1	+ 13,2	+ 17,9	+ 23,6	+ 25,7	+ 29,6	+ 29,0	+ 24,4	+ 21,5	+ 16,3	+ 12,1	+ 19,6

Minimum Temperatur [°C]



Minimum Temperatur [°C]	Jan	Feb	Mar	Apr	May	Jun	Jul	Aug	Sep	Oct	Nov	Dec	Jahr
Referenz (Ø1991-2000)	- 24,9	- 26,4	- 20,8	- 19,1	- 14,6	- 5,2	- 1,8	- 4,5	- 5,4	- 15,1	- 23,4	- 23,3	- 15,3
Basisszenario (Ø2031-2040)	- 28,1	- 22,7	- 21,3	- 14,3	- 6,5	- 3,2	+ 0,5	- 1,5	- 3,5	- 9,3	- 21,2	- 24,6	- 12,9

Niederschlag [mm]



Niederschlag [mm]	Jan	Feb	Mar	Apr	May	Jun	Jul	Aug	Sep	Oct	Nov	Dec	Jahr
Referenz (Ø1991-2000)	70,2	49,2	65,9	55,2	91,6	132,9	160,0	157,2	107,3	80,2	89,8	74,2	1133,7
Basisszenario (Ø2031-2040)	60,4	57,7	79,7	65,7	85,6	122,0	140,4	152,1	80,8	51,7	60,1	50,0	1006,2

Q: Franziska Strauss, Herbert Formayer, Veronika Asamer, Erwin Schmid, 2010; Climate change data for Austria and the period 2008-2040 with one day and km2 resolution.

Ergebnisdarstellung: Dietmar Weinberger und Franz Sinabell, WIFO, www.wifo.ac.at.

Hinweise: Hervorgegangen aus dem Projekt "Werkzeuge für Modelle einer nachhaltigen Wirtschaft", im Rahmen der Programme proVISION und PFEIL10, finanziert vom Bundesministerium für Land- und Forstwirtschaft, Umwelt und Wasserwirtschaft.

Nähere Informationen: www.landnutzung.at

Referenz (Ø1991-2000): Klimabedingungen in der Periode 1991 bis 2000

Basisszenario (Ø2031-2040): Mittlerer Temperaturanstieg und gleichbleibende Niederschlagsverteilung