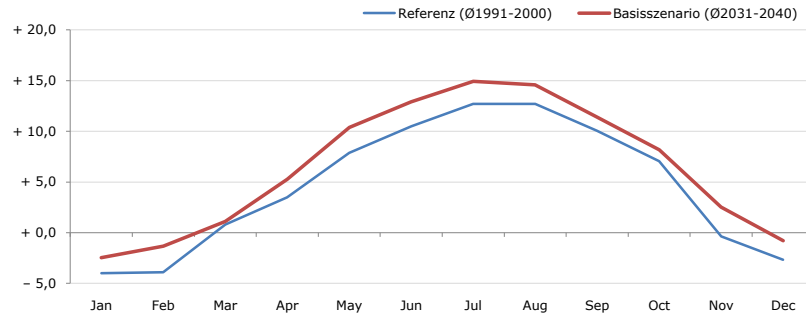


Gemeindename:
 Gemeindegennzahl
 Bezirk
 Bundesland
 Anzahl der Klimacluster

Amlach
 70703
 Lienz
 Tirol
 7

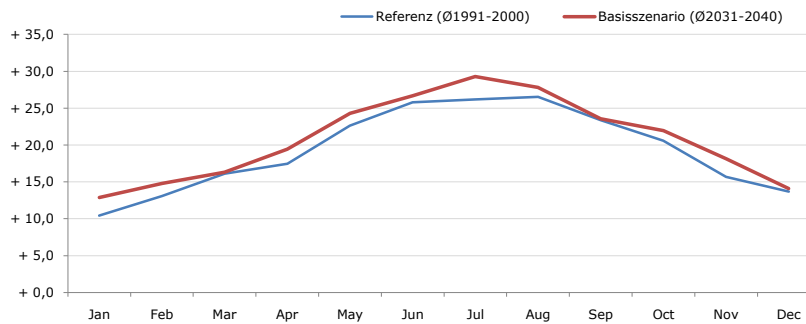


Durchschnittstemperatur [°C]



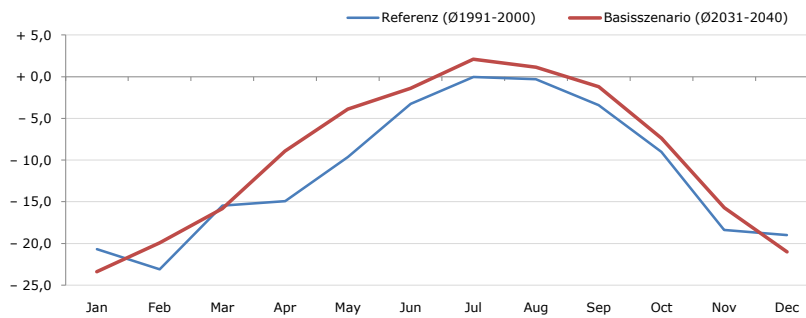
Average temperature [°C]	Jan	Feb	Mar	Apr	May	Jun	Jul	Aug	Sep	Oct	Nov	Dec	Jahr
Referenz (Ø1991-2000)	- 4,0	- 3,9	+ 0,8	+ 3,5	+ 7,9	+ 10,5	+ 12,7	+ 12,7	+ 10,1	+ 7,1	- 0,4	- 2,7	+ 4,6
Basisszenario (Ø2031-2040)	- 2,5	- 1,3	+ 1,1	+ 5,3	+ 10,4	+ 12,9	+ 14,9	+ 14,6	+ 11,4	+ 8,2	+ 2,5	- 0,8	+ 6,4

Maximum Temperatur [°C]



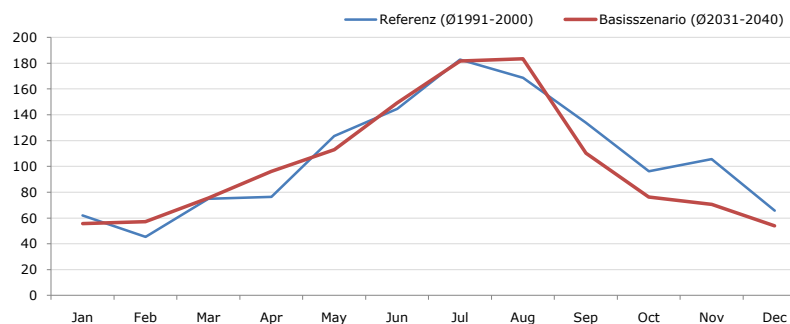
Maximum Temperatur [°C]	Jan	Feb	Mar	Apr	May	Jun	Jul	Aug	Sep	Oct	Nov	Dec	Jahr
Referenz (Ø1991-2000)	+ 10,4	+ 13,1	+ 16,1	+ 17,4	+ 22,6	+ 25,8	+ 26,2	+ 26,5	+ 23,3	+ 20,6	+ 15,7	+ 13,7	+ 19,3
Basisszenario (Ø2031-2040)	+ 12,9	+ 14,8	+ 16,3	+ 19,4	+ 24,3	+ 26,7	+ 29,3	+ 27,8	+ 23,5	+ 22,0	+ 18,1	+ 14,1	+ 20,8

Minimum Temperatur [°C]



Minimum Temperatur [°C]	Jan	Feb	Mar	Apr	May	Jun	Jul	Aug	Sep	Oct	Nov	Dec	Jahr
Referenz (Ø1991-2000)	- 20,7	- 23,1	- 15,5	- 14,9	- 9,6	- 3,3	- 0,0	- 0,3	- 3,4	- 9,0	- 18,4	- 19,0	- 11,4
Basisszenario (Ø2031-2040)	- 23,4	- 19,9	- 15,8	- 8,9	- 3,9	- 1,4	+ 2,1	+ 1,2	- 1,2	- 7,4	- 15,7	- 21,0	- 9,6

Niederschlag [mm]



Niederschlag [mm]	Jan	Feb	Mar	Apr	May	Jun	Jul	Aug	Sep	Oct	Nov	Dec	Jahr
Referenz (Ø1991-2000)	62,0	45,4	74,9	76,3	123,6	144,7	182,7	168,7	133,8	96,3	105,7	65,8	1279,8
Basisszenario (Ø2031-2040)	55,8	57,2	75,6	96,2	112,9	149,3	181,7	183,4	110,3	76,3	70,5	53,9	1223,1

Q: Franziska Strauss, Herbert Formayer, Veronika Asamer, Erwin Schmid, 2010; Climate change data for Austria and the period 2008-2040 with one day and km2 resolution.

Ergebnisdarstellung: Dietmar Weinberger und Franz Sinabell, WIFO, www.wifo.ac.at.

Hinweise: Hervorgegangen aus dem Projekt "Werkzeuge für Modelle einer nachhaltigen Wirtschaft", im Rahmen der Programme proVISION und PFEIL10, finanziert vom Bundesministerium für Land- und Forstwirtschaft, Umwelt und Wasserwirtschaft.

Nähere Informationen: www.landnutzung.at

Referenz (Ø1991-2000): Klimabedingungen in der Periode 1991 bis 2000

Basisszenario (Ø2031-2040): Mittlerer Temperaturanstieg und gleichbleibende Niederschlagsverteilung