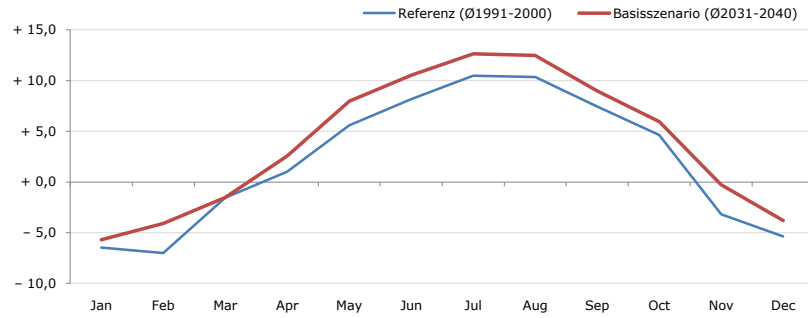


Gemeindename:
 Gemeindegennzahl
 Bezirk
 Bundesland
 Anzahl der Klimacluster

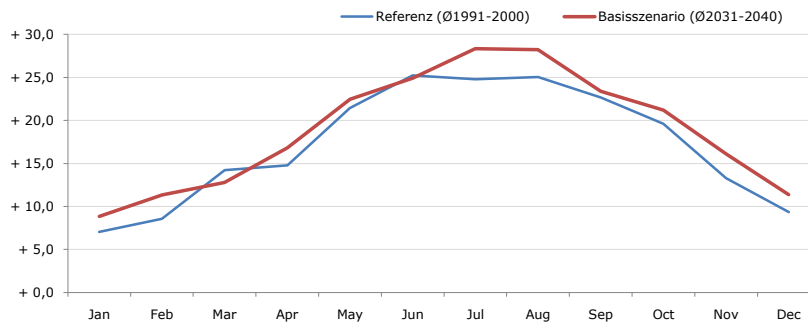
See
 70623
 Landeck
 Tirol
 4

Durchschnittstemperatur [°C]



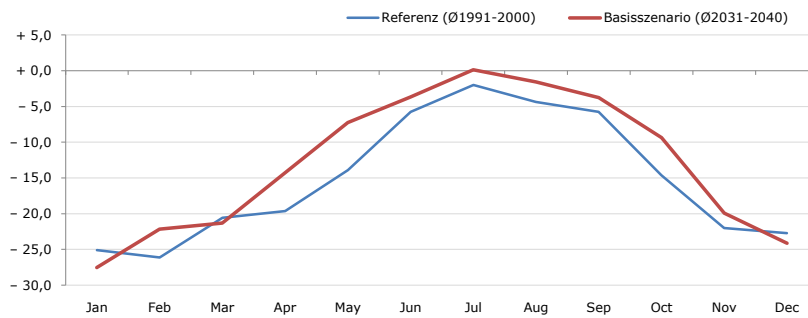
Average temperature [°C]	Jan	Feb	Mar	Apr	May	Jun	Jul	Aug	Sep	Oct	Nov	Dec	Jahr
Referenz (Ø1991-2000)	- 6,5	- 7,0	- 1,6	+ 1,0	+ 5,6	+ 8,2	+ 10,5	+ 10,3	+ 7,5	+ 4,6	- 3,2	- 5,4	+ 2,1
Basisszenario (Ø2031-2040)	- 5,7	- 4,1	- 1,5	+ 2,6	+ 8,0	+ 10,5	+ 12,6	+ 12,5	+ 9,0	+ 5,9	- 0,3	- 3,8	+ 3,9

Maximum Temperatur [°C]



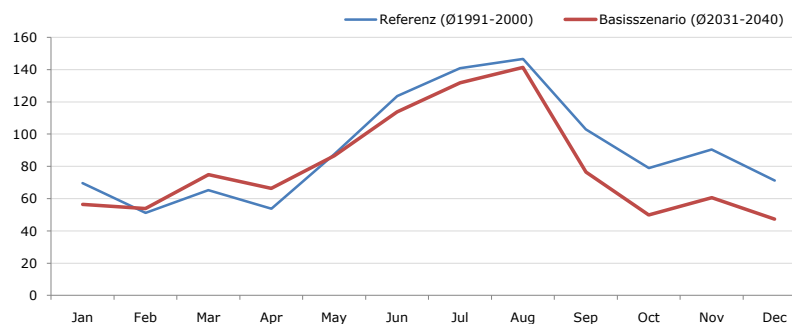
Maximum Temperatur [°C]	Jan	Feb	Mar	Apr	May	Jun	Jul	Aug	Sep	Oct	Nov	Dec	Jahr
Referenz (Ø1991-2000)	+ 7,0	+ 8,6	+ 14,2	+ 14,8	+ 21,4	+ 25,3	+ 24,8	+ 25,0	+ 22,7	+ 19,6	+ 13,3	+ 9,3	+ 17,2
Basisszenario (Ø2031-2040)	+ 8,9	+ 11,3	+ 12,8	+ 16,8	+ 22,5	+ 24,9	+ 28,3	+ 28,2	+ 23,4	+ 21,2	+ 16,1	+ 11,4	+ 18,9

Minimum Temperatur [°C]



Minimum Temperatur [°C]	Jan	Feb	Mar	Apr	May	Jun	Jul	Aug	Sep	Oct	Nov	Dec	Jahr
Referenz (Ø1991-2000)	- 25,1	- 26,1	- 20,6	- 19,6	- 13,9	- 5,7	- 2,0	- 4,4	- 5,8	- 14,6	- 22,0	- 22,7	- 15,1
Basisszenario (Ø2031-2040)	- 27,5	- 22,2	- 21,3	- 14,3	- 7,3	- 3,7	+ 0,1	- 1,6	- 3,7	- 9,4	- 19,9	- 24,2	- 12,9

Niederschlag [mm]



Niederschlag [mm]	Jan	Feb	Mar	Apr	May	Jun	Jul	Aug	Sep	Oct	Nov	Dec	Jahr
Referenz (Ø1991-2000)	69,6	51,1	65,3	53,8	87,5	123,5	140,9	146,5	103,0	79,1	90,4	71,2	1081,9
Basisszenario (Ø2031-2040)	56,4	53,8	74,8	66,3	86,6	113,7	131,9	141,5	76,5	49,9	60,6	47,4	959,4

Q: Franziska Strauss, Herbert Formayer, Veronika Asamer, Erwin Schmid, 2010; Climate change data for Austria and the period 2008-2040 with one day and km2 resolution.

Ergebnisdarstellung: Dietmar Weinberger und Franz Sinabell, WIFO, www.wifo.ac.at.

Hinweise: Hervorgegangen aus dem Projekt "Werkzeuge für Modelle einer nachhaltigen Wirtschaft", im Rahmen der Programme proVISION und PFEIL10, finanziert vom Bundesministerium für Land- und Forstwirtschaft, Umwelt und Wasserwirtschaft.

Nähere Informationen: www.landnutzung.at

Referenz (Ø1991-2000): Klimabedingungen in der Periode 1991 bis 2000

Basisszenario (Ø2031-2040): Mittlerer Temperaturanstieg und gleichbleibende Niederschlagsverteilung