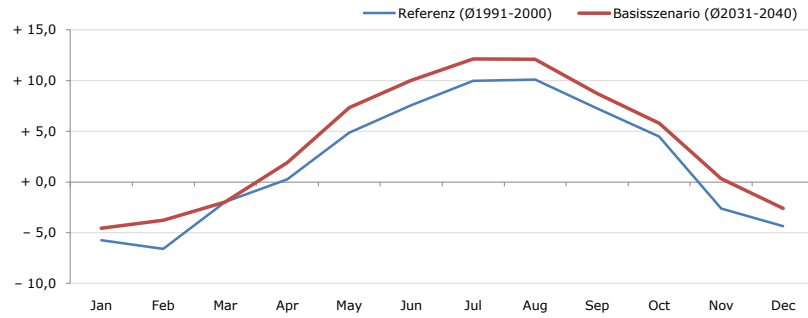


Gemeindename:
 Gemeindegennzahl
 Bezirk
 Bundesland
 Anzahl der Klimacluster

St. Anton am Arlberg
 70621
 Landeck
 Tirol
 7

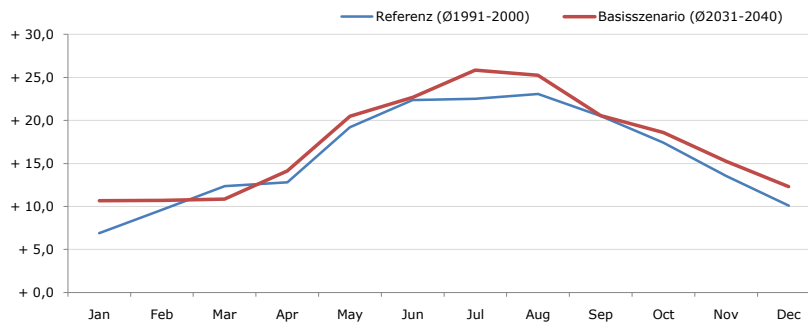


Durchschnittstemperatur [°C]



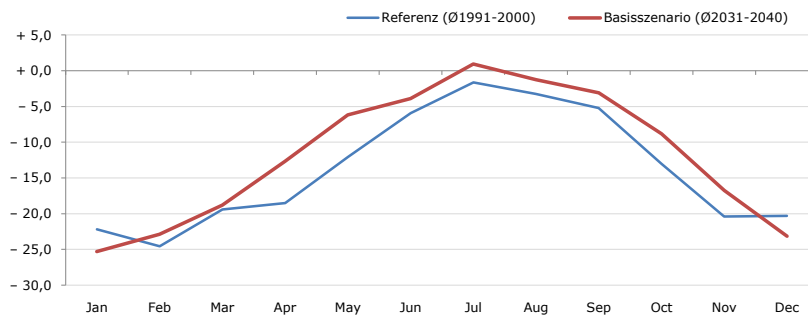
Average temperature [°C]	Jan	Feb	Mar	Apr	May	Jun	Jul	Aug	Sep	Oct	Nov	Dec	Jahr
Referenz (Ø1991-2000)	- 5,7	- 6,6	- 2,0	+ 0,3	+ 4,9	+ 7,6	+ 10,0	+ 10,1	+ 7,2	+ 4,5	- 2,6	- 4,3	+ 2,0
Basisszenario (Ø2031-2040)	- 4,5	- 3,8	- 2,0	+ 1,9	+ 7,4	+ 10,0	+ 12,1	+ 12,1	+ 8,7	+ 5,8	+ 0,3	- 2,6	+ 3,8

Maximum Temperatur [°C]



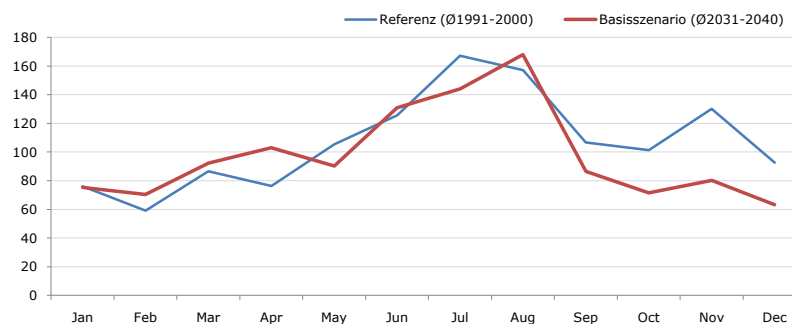
Maximum Temperatur [°C]	Jan	Feb	Mar	Apr	May	Jun	Jul	Aug	Sep	Oct	Nov	Dec	Jahr
Referenz (Ø1991-2000)	+ 6,9	+ 9,6	+ 12,4	+ 12,8	+ 19,2	+ 22,4	+ 22,5	+ 23,1	+ 20,5	+ 17,4	+ 13,6	+ 10,1	+ 15,9
Basisszenario (Ø2031-2040)	+ 10,7	+ 10,7	+ 10,8	+ 14,1	+ 20,5	+ 22,7	+ 25,9	+ 25,2	+ 20,6	+ 18,6	+ 15,3	+ 12,3	+ 17,3

Minimum Temperatur [°C]



Minimum Temperatur [°C]	Jan	Feb	Mar	Apr	May	Jun	Jul	Aug	Sep	Oct	Nov	Dec	Jahr
Referenz (Ø1991-2000)	- 22,2	- 24,6	- 19,4	- 18,5	- 12,1	- 5,9	- 1,6	- 3,2	- 5,2	- 13,0	- 20,4	- 20,3	- 13,8
Basisszenario (Ø2031-2040)	- 25,3	- 22,9	- 18,8	- 12,7	- 6,2	- 3,9	+ 0,9	- 1,2	- 3,1	- 8,8	- 16,7	- 23,2	- 11,8

Niederschlag [mm]



Niederschlag [mm]	Jan	Feb	Mar	Apr	May	Jun	Jul	Aug	Sep	Oct	Nov	Dec	Jahr
Referenz (Ø1991-2000)	76,1	59,1	86,6	76,2	105,3	125,7	167,3	157,1	106,7	101,4	130,1	92,6	1284,2
Basisszenario (Ø2031-2040)	75,3	70,4	92,2	103,0	90,4	130,9	144,1	168,0	86,5	71,6	80,2	63,3	1175,9

Q: Franziska Strauss, Herbert Formayer, Veronika Asamer, Erwin Schmid, 2010; Climate change data for Austria and the period 2008-2040 with one day and km2 resolution.

Ergebnisdarstellung: Dietmar Weinberger und Franz Sinabell, WIFO, www.wifo.ac.at.

Hinweise: Hervorgegangen aus dem Projekt "Werkzeuge für Modelle einer nachhaltigen Wirtschaft", im Rahmen der Programme proVISION und PFEIL10, finanziert vom Bundesministerium für Land- und Forstwirtschaft, Umwelt und Wasserwirtschaft.

Nähere Informationen: www.landnutzung.at

Referenz (Ø1991-2000): Klimabedingungen in der Periode 1991 bis 2000

Basisszenario (Ø2031-2040): Mittlerer Temperaturanstieg und gleichbleibende Niederschlagsverteilung