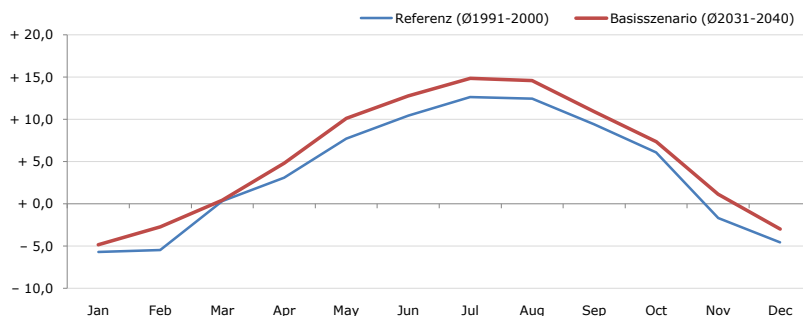


Gemeindename:
 Gemeindegennzahl
 Bezirk
 Bundesland
 Anzahl der Klimacluster

Ried im Oberinntal
 70620
 Landeck
 Tirol
 6

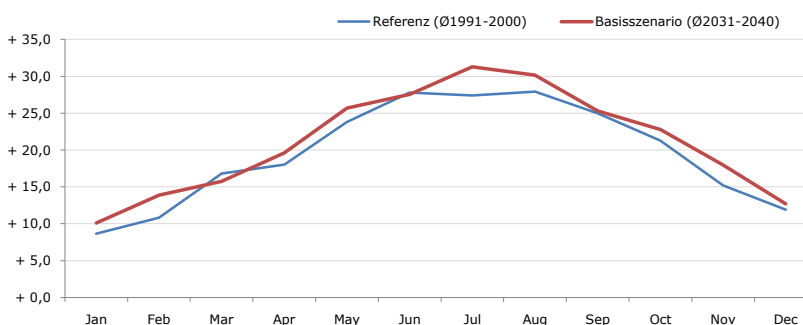


Durchschnittstemperatur [°C]



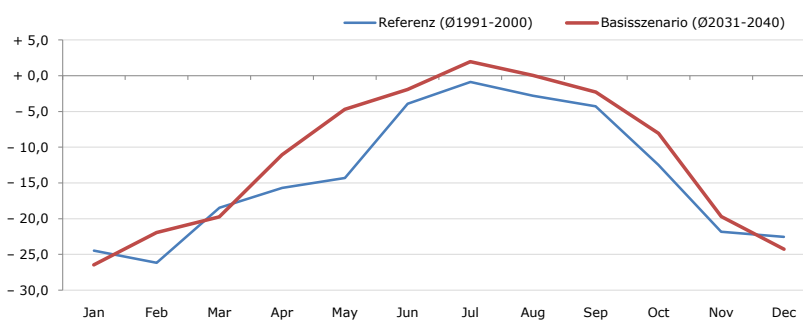
Average temperature [°C]	Jan	Feb	Mar	Apr	May	Jun	Jul	Aug	Sep	Oct	Nov	Dec	Jahr
Referenz (Ø1991-2000)	- 5,7	- 5,4	+ 0,3	+ 3,1	+ 7,7	+ 10,5	+ 12,6	+ 12,5	+ 9,4	+ 6,1	- 1,7	- 4,6	+ 3,8
Basisszenario (Ø2031-2040)	- 4,8	- 2,7	+ 0,4	+ 4,8	+ 10,1	+ 12,8	+ 14,9	+ 14,6	+ 10,9	+ 7,3	+ 1,1	- 3,0	+ 5,6

Maximum Temperatur [°C]



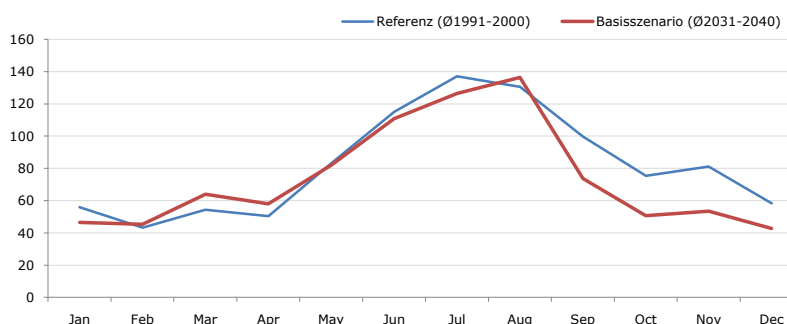
Maximum Temperatur [°C]	Jan	Feb	Mar	Apr	May	Jun	Jul	Aug	Sep	Oct	Nov	Dec	Jahr
Referenz (Ø1991-2000)	+ 8,7	+ 10,8	+ 16,8	+ 18,0	+ 23,8	+ 27,8	+ 27,4	+ 27,9	+ 25,0	+ 21,3	+ 15,2	+ 11,9	+ 19,6
Basisszenario (Ø2031-2040)	+ 10,1	+ 13,9	+ 15,8	+ 19,6	+ 25,7	+ 27,6	+ 31,3	+ 30,2	+ 25,3	+ 22,8	+ 18,0	+ 12,7	+ 21,1

Minimum Temperatur [°C]



Minimum Temperatur [°C]	Jan	Feb	Mar	Apr	May	Jun	Jul	Aug	Sep	Oct	Nov	Dec	Jahr
Referenz (Ø1991-2000)	- 24,5	- 26,2	- 18,5	- 15,7	- 14,3	- 3,9	- 0,9	- 2,8	- 4,3	- 12,5	- 21,8	- 22,6	- 13,9
Basisszenario (Ø2031-2040)	- 26,5	- 21,9	- 19,8	- 11,0	- 4,7	- 1,9	+ 2,0	+ 0,1	- 2,3	- 8,1	- 19,7	- 24,3	- 11,5

Niederschlag [mm]



Niederschlag [mm]	Jan	Feb	Mar	Apr	May	Jun	Jul	Aug	Sep	Oct	Nov	Dec	Jahr
Referenz (Ø1991-2000)	56,0	43,2	54,3	50,4	83,1	115,0	137,1	130,5	99,8	75,4	81,2	58,4	984,6
Basisszenario (Ø2031-2040)	46,5	45,4	64,1	58,1	82,0	110,8	126,4	136,5	73,8	50,7	53,4	42,7	890,2

Q: Franziska Strauss, Herbert Formayer, Veronika Asamer, Erwin Schmid, 2010; Climate change data for Austria and the period 2008-2040 with one day and km2 resolution.

Ergebnisdarstellung: Dietmar Weinberger und Franz Sinabell, WIFO, www.wifo.ac.at.

Hinweise: Hervorgegangen aus dem Projekt "Werkzeuge für Modelle einer nachhaltigen Wirtschaft", im Rahmen der Programme proVISION und PFEIL10, finanziert vom Bundesministerium für Land- und Forstwirtschaft, Umwelt und Wasserwirtschaft.

Nähere Informationen: www.landnutzung.at

Referenz (Ø1991-2000): Klimabedingungen in der Periode 1991 bis 2000

Basisszenario (Ø2031-2040): Mittlerer Temperaturanstieg und gleichbleibende Niederschlagsverteilung