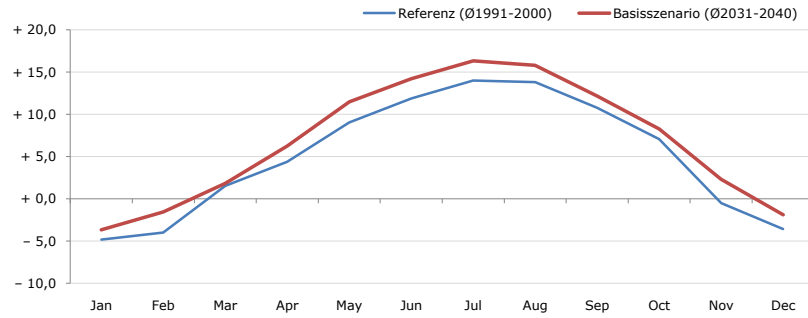


Gemeindename:
 Gemeindegennzahl
 Bezirk
 Bundesland
 Anzahl der Klimacluster

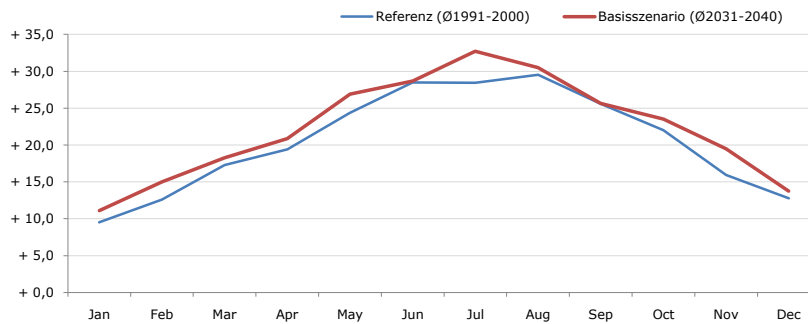
Kauns
 70612
 Landeck
 Tirol
 4

Durchschnittstemperatur [°C]



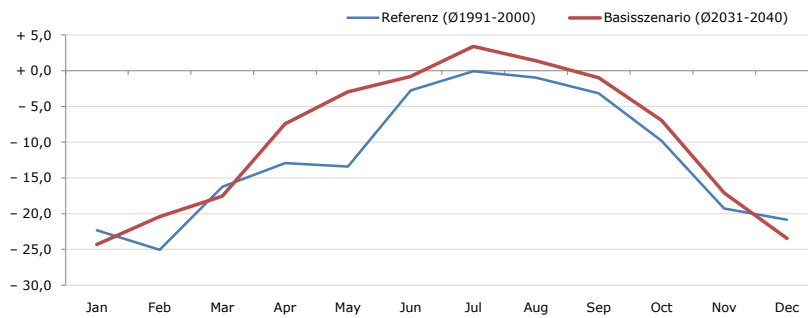
Average temperature [°C]	Jan	Feb	Mar	Apr	May	Jun	Jul	Aug	Sep	Oct	Nov	Dec	Jahr
Referenz (Ø1991-2000)	- 4,8	- 4,0	+ 1,5	+ 4,4	+ 9,0	+ 11,9	+ 14,0	+ 13,8	+ 10,8	+ 7,1	- 0,5	- 3,6	+ 5,0
Basisszenario (Ø2031-2040)	- 3,7	- 1,5	+ 1,8	+ 6,3	+ 11,5	+ 14,2	+ 16,3	+ 15,8	+ 12,2	+ 8,3	+ 2,3	- 1,9	+ 6,9

Maximum Temperatur [°C]



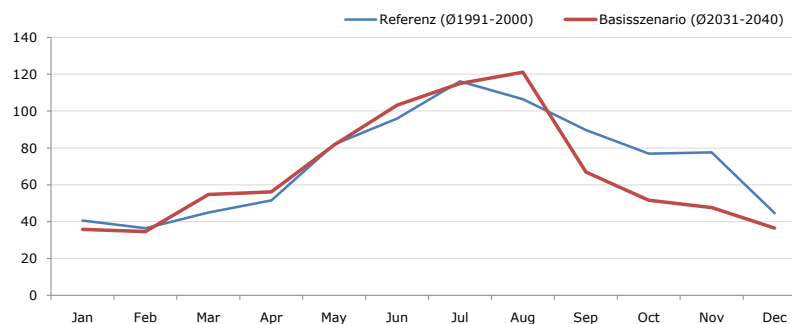
Maximum Temperatur [°C]	Jan	Feb	Mar	Apr	May	Jun	Jul	Aug	Sep	Oct	Nov	Dec	Jahr
Referenz (Ø1991-2000)	+ 9,5	+ 12,6	+ 17,3	+ 19,4	+ 24,4	+ 28,5	+ 28,5	+ 29,5	+ 25,6	+ 22,0	+ 16,0	+ 12,8	+ 20,5
Basisszenario (Ø2031-2040)	+ 11,1	+ 15,0	+ 18,3	+ 20,9	+ 26,9	+ 28,7	+ 32,7	+ 30,5	+ 25,6	+ 23,5	+ 19,5	+ 13,8	+ 22,3

Minimum Temperatur [°C]



Minimum Temperatur [°C]	Jan	Feb	Mar	Apr	May	Jun	Jul	Aug	Sep	Oct	Nov	Dec	Jahr
Referenz (Ø1991-2000)	- 22,3	- 25,0	- 16,2	- 12,9	- 13,4	- 2,7	- 0,1	- 0,9	- 3,1	- 9,8	- 19,3	- 20,8	- 12,2
Basisszenario (Ø2031-2040)	- 24,3	- 20,4	- 17,6	- 7,4	- 2,9	- 0,8	+ 3,4	+ 1,4	- 1,0	- 6,9	- 17,1	- 23,5	- 9,7

Niederschlag [mm]



Niederschlag [mm]	Jan	Feb	Mar	Apr	May	Jun	Jul	Aug	Sep	Oct	Nov	Dec	Jahr
Referenz (Ø1991-2000)	40,7	36,4	44,9	51,6	81,9	95,9	116,2	106,4	89,8	77,0	77,6	44,5	862,9
Basisszenario (Ø2031-2040)	35,8	34,6	54,8	56,2	81,6	103,2	114,9	121,1	66,8	51,6	47,7	36,5	804,8

Q: Franziska Strauss, Herbert Formayer, Veronika Asamer, Erwin Schmid, 2010; Climate change data for Austria and the period 2008-2040 with one day and km2 resolution.

Ergebnisdarstellung: Dietmar Weinberger und Franz Sinabell, WIFO, www.wifo.ac.at.

Hinweise: Hervorgegangen aus dem Projekt "Werkzeuge für Modelle einer nachhaltigen Wirtschaft", im Rahmen der Programme proVISION und PFEIL10, finanziert vom Bundesministerium für Land- und Forstwirtschaft, Umwelt und Wasserwirtschaft.

Nähere Informationen: www.landnutzung.at

Referenz (Ø1991-2000): Klimabedingungen in der Periode 1991 bis 2000

Basisszenario (Ø2031-2040): Mittlerer Temperaturanstieg und gleichbleibende Niederschlagsverteilung