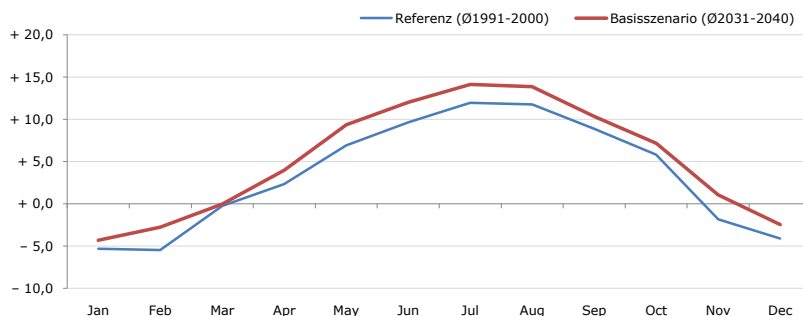


Gemeindename:
70610
Bezirk
Bundesland
Anzahl der Klimacluster

Kaunerberg
70610
Landeck
Tirol
6

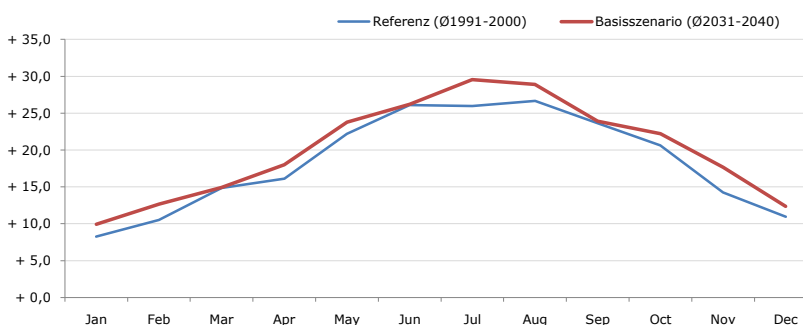


Durchschnittstemperatur [°C]



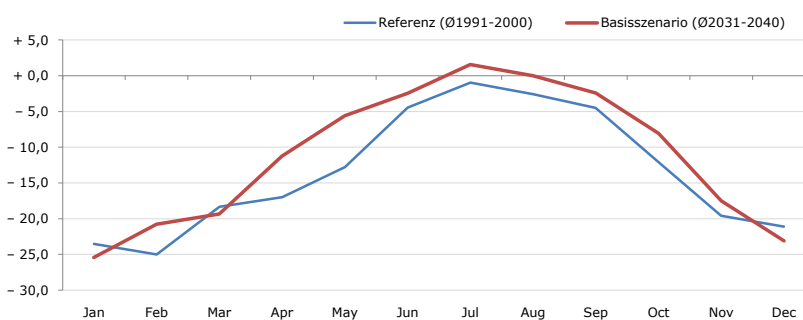
Average temperature [°C]	Jan	Feb	Mar	Apr	May	Jun	Jul	Aug	Sep	Oct	Nov	Dec	Jahr
Referenz (Ø1991-2000)	- 5,3	- 5,5	- 0,2	+ 2,4	+ 6,9	+ 9,7	+ 12,0	+ 11,8	+ 8,9	+ 5,8	- 1,8	- 4,1	+ 3,4
Basisszenario (Ø2031-2040)	- 4,3	- 2,7	- 0,0	+ 4,0	+ 9,4	+ 12,0	+ 14,2	+ 13,9	+ 10,4	+ 7,2	+ 1,1	- 2,5	+ 5,3

Maximum Temperatur [°C]



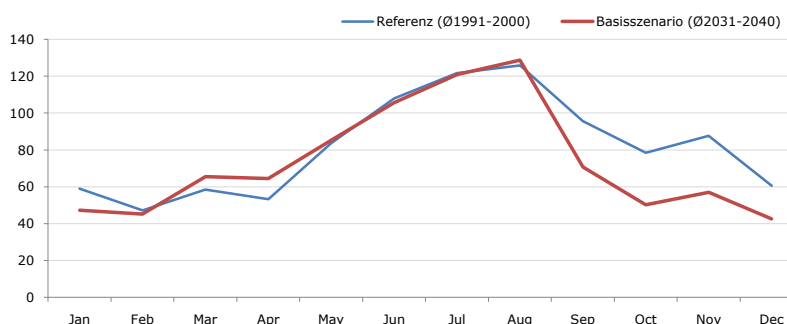
Maximum Temperatur [°C]	Jan	Feb	Mar	Apr	May	Jun	Jul	Aug	Sep	Oct	Nov	Dec	Jahr
Referenz (Ø1991-2000)	+ 8,3	+ 10,5	+ 14,9	+ 16,1	+ 22,2	+ 26,1	+ 26,0	+ 26,7	+ 23,6	+ 20,6	+ 14,3	+ 10,9	+ 18,4
Basisszenario (Ø2031-2040)	+ 10,0	+ 12,7	+ 14,9	+ 18,0	+ 23,8	+ 26,2	+ 29,5	+ 28,9	+ 23,9	+ 22,2	+ 17,7	+ 12,4	+ 20,1

Minimum Temperatur [°C]



Minimum Temperatur [°C]	Jan	Feb	Mar	Apr	May	Jun	Jul	Aug	Sep	Oct	Nov	Dec	Jahr
Referenz (Ø1991-2000)	- 23,6	- 25,0	- 18,4	- 17,0	- 12,8	- 4,5	- 1,0	- 2,6	- 4,5	- 12,1	- 19,6	- 21,1	- 13,4
Basisszenario (Ø2031-2040)	- 25,4	- 20,8	- 19,4	- 11,3	- 5,6	- 2,5	+ 1,6	- 0,0	- 2,4	- 8,1	- 17,5	- 23,1	- 11,2

Niederschlag [mm]



Niederschlag [mm]	Jan	Feb	Mar	Apr	May	Jun	Jul	Aug	Sep	Oct	Nov	Dec	Jahr
Referenz (Ø1991-2000)	59,0	47,2	58,5	53,3	83,7	107,9	121,8	125,9	95,6	78,5	87,6	60,6	979,7
Basisszenario (Ø2031-2040)	47,3	45,3	65,6	64,5	85,3	105,7	120,9	128,8	70,7	50,3	57,0	42,6	883,9

Q: Franziska Strauss, Herbert Formayer, Veronika Asamer, Erwin Schmid, 2010; Climate change data for Austria and the period 2008-2040 with one day and km2 resolution.

Ergebnisdarstellung: Dietmar Weinberger und Franz Sinabell, WIFO, www.wifo.ac.at.

Hinweise: Hervorgegangen aus dem Projekt "Werkzeuge für Modelle einer nachhaltigen Wirtschaft", im Rahmen der Programme proVISION und PFEIL10, finanziert vom Bundesministerium für Land- und Forstwirtschaft, Umwelt und Wasserwirtschaft.

Nähere Informationen: www.landnutzung.at

Referenz (Ø1991-2000): Klimabedingungen in der Periode 1991 bis 2000

Basisszenario (Ø2031-2040): Mittlerer Temperaturanstieg und gleichbleibende Niederschlagsverteilung