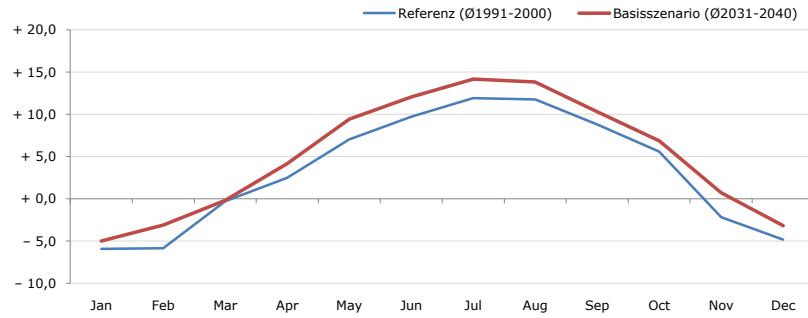


**Gemeindename:**  
 Gemeindegennzahl  
 Bezirk  
 Bundesland  
 Anzahl der Klimacluster

**Fendels**  
 70602  
 Landeck  
 Tirol  
 5

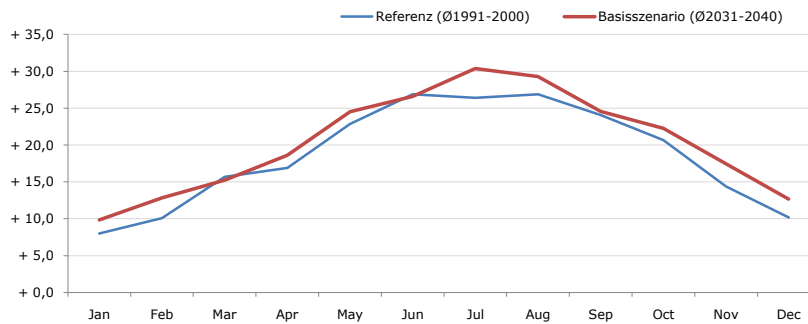


**Durchschnittstemperatur [°C]**



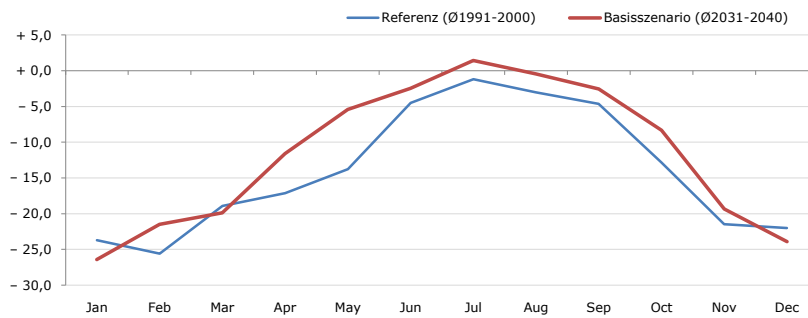
Average temperature [°C]	Jan	Feb	Mar	Apr	May	Jun	Jul	Aug	Sep	Oct	Nov	Dec	Jahr
Referenz (Ø1991-2000)	- 5,9	- 5,8	- 0,3	+ 2,5	+ 7,1	+ 9,7	+ 11,9	+ 11,8	+ 8,8	+ 5,6	- 2,2	- 4,8	+ 3,3
Basisszenario (Ø2031-2040)	- 5,0	- 3,1	- 0,2	+ 4,2	+ 9,5	+ 12,1	+ 14,2	+ 13,8	+ 10,3	+ 6,9	+ 0,7	- 3,2	+ 5,1

**Maximum Temperatur [°C]**



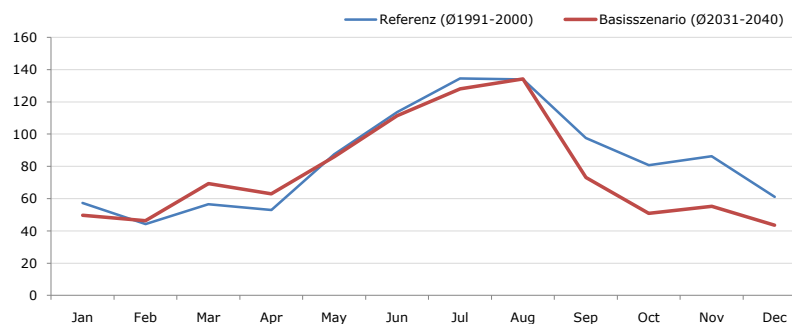
Maximum Temperatur [°C]	Jan	Feb	Mar	Apr	May	Jun	Jul	Aug	Sep	Oct	Nov	Dec	Jahr
Referenz (Ø1991-2000)	+ 8,0	+ 10,1	+ 15,7	+ 16,9	+ 22,8	+ 26,9	+ 26,4	+ 26,9	+ 24,0	+ 20,7	+ 14,4	+ 10,2	+ 18,6
Basisszenario (Ø2031-2040)	+ 9,9	+ 12,8	+ 15,2	+ 18,6	+ 24,5	+ 26,6	+ 30,4	+ 29,3	+ 24,6	+ 22,2	+ 17,4	+ 12,6	+ 20,4

**Minimum Temperatur [°C]**



Minimum Temperatur [°C]	Jan	Feb	Mar	Apr	May	Jun	Jul	Aug	Sep	Oct	Nov	Dec	Jahr
Referenz (Ø1991-2000)	- 23,7	- 25,6	- 18,9	- 17,1	- 13,8	- 4,5	- 1,2	- 3,0	- 4,6	- 12,8	- 21,5	- 22,0	- 14,0
Basisszenario (Ø2031-2040)	- 26,4	- 21,5	- 19,9	- 11,6	- 5,4	- 2,5	+ 1,4	- 0,5	- 2,5	- 8,3	- 19,4	- 23,9	- 11,7

**Niederschlag [mm]**



Niederschlag [mm]	Jan	Feb	Mar	Apr	May	Jun	Jul	Aug	Sep	Oct	Nov	Dec	Jahr
Referenz (Ø1991-2000)	57,4	44,2	56,6	52,9	87,5	113,8	134,5	133,9	97,7	80,7	86,3	61,2	1006,7
Basisszenario (Ø2031-2040)	49,6	46,4	69,2	63,0	85,9	111,3	128,1	134,2	73,1	51,0	55,2	43,5	910,5

Q: Franziska Strauss, Herbert Formayer, Veronika Asamer, Erwin Schmid, 2010; Climate change data for Austria and the period 2008-2040 with one day and km2 resolution.

Ergebnisdarstellung: Dietmar Weinberger und Franz Sinabell, WIFO, www.wifo.ac.at.

Hinweise: Hervorgegangen aus dem Projekt "Werkzeuge für Modelle einer nachhaltigen Wirtschaft", im Rahmen der Programme proVISION und PFEIL10, finanziert vom Bundesministerium für Land- und Forstwirtschaft, Umwelt und Wasserwirtschaft.

Nähere Informationen: www.landnutzung.at

Referenz (Ø1991-2000): Klimabedingungen in der Periode 1991 bis 2000

Basisszenario (Ø2031-2040): Mittlerer Temperaturanstieg und gleichbleibende Niederschlagsverteilung