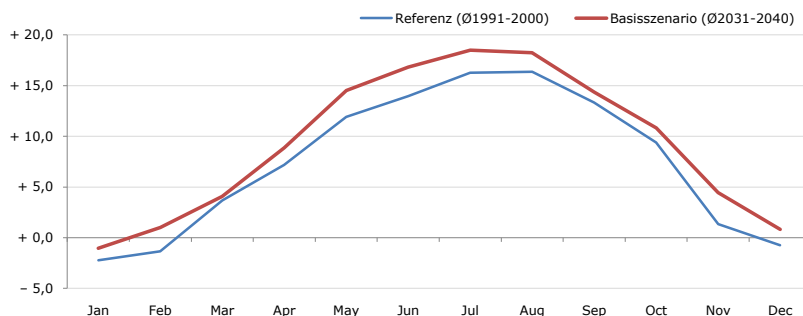


Gemeindenname:
 Gemeindegennzahl
 Bezirk
 Bundesland
 Anzahl der Klimacluster

Angerberg
 70528
 Kufstein
 Tirol
 5

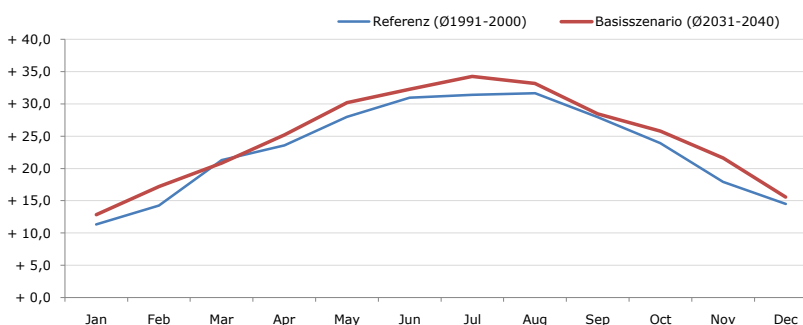


Durchschnittstemperatur [°C]



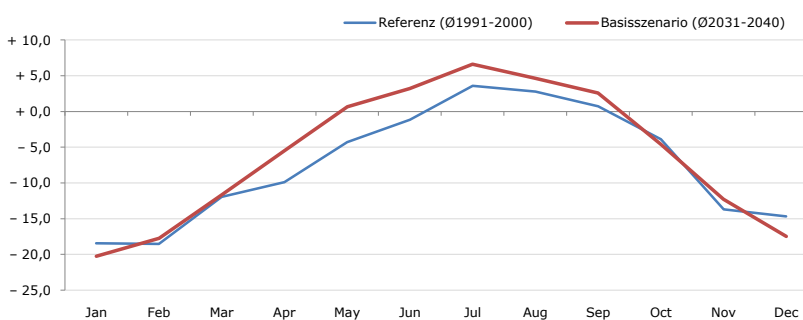
Average temperature [°C]	Jan	Feb	Mar	Apr	May	Jun	Jul	Aug	Sep	Oct	Nov	Dec	Jahr
Referenz (Ø1991-2000)	- 2,2	- 1,3	+ 3,7	+ 7,2	+ 11,9	+ 14,0	+ 16,3	+ 16,3	+ 13,3	+ 9,4	+ 1,3	- 0,7	+ 7,5
Basisszenario (Ø2031-2040)	- 1,1	+ 1,0	+ 4,1	+ 8,9	+ 14,5	+ 16,8	+ 18,5	+ 18,2	+ 14,4	+ 10,8	+ 4,5	+ 0,8	+ 9,3

Maximum Temperatur [°C]



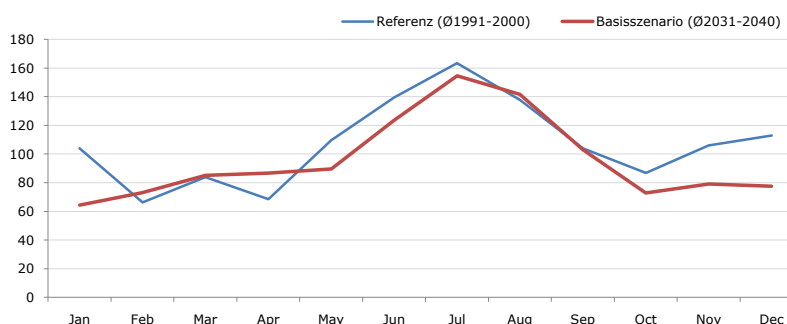
Maximum Temperatur [°C]	Jan	Feb	Mar	Apr	May	Jun	Jul	Aug	Sep	Oct	Nov	Dec	Jahr
Referenz (Ø1991-2000)	+ 11,3	+ 14,2	+ 21,3	+ 23,6	+ 28,0	+ 31,0	+ 31,4	+ 31,7	+ 27,9	+ 23,9	+ 17,9	+ 14,5	+ 23,1
Basisszenario (Ø2031-2040)	+ 12,9	+ 17,2	+ 20,8	+ 25,2	+ 30,2	+ 32,3	+ 34,3	+ 33,2	+ 28,5	+ 25,8	+ 21,6	+ 15,5	+ 24,8

Minimum Temperatur [°C]



Minimum Temperatur [°C]	Jan	Feb	Mar	Apr	May	Jun	Jul	Aug	Sep	Oct	Nov	Dec	Jahr
Referenz (Ø1991-2000)	- 18,4	- 18,5	- 11,9	- 9,9	- 4,3	- 1,2	+ 3,6	+ 2,8	+ 0,7	- 3,9	- 13,7	- 14,7	- 7,4
Basisszenario (Ø2031-2040)	- 20,3	- 17,7	- 11,7	- 5,5	+ 0,7	+ 3,2	+ 6,6	+ 4,6	+ 2,6	- 4,6	- 12,3	- 17,5	- 5,9

Niederschlag [mm]



Niederschlag [mm]	Jan	Feb	Mar	Apr	May	Jun	Jul	Aug	Sep	Oct	Nov	Dec	Jahr
Referenz (Ø1991-2000)	104,0	66,3	83,8	68,6	109,6	139,4	163,4	137,7	104,1	86,7	105,9	113,0	1282,6
Basisszenario (Ø2031-2040)	64,4	73,2	85,1	86,6	89,6	123,5	154,5	141,7	103,1	72,8	79,2	77,6	1151,3

Q: Franziska Strauss, Herbert Formayer, Veronika Asamer, Erwin Schmid, 2010; Climate change data for Austria and the period 2008-2040 with one day and km2 resolution.

Ergebnisdarstellung: Dietmar Weinberger und Franz Sinabell, WIFO, www.wifo.ac.at.

Hinweise: Hervorgegangen aus dem Projekt "Werkzeuge für Modelle einer nachhaltigen Wirtschaft", im Rahmen der Programme proVISION und PFEIL10, finanziert vom Bundesministerium für Land- und Forstwirtschaft, Umwelt und Wasserwirtschaft.

Nähere Informationen: www.landnutzung.at

Referenz (Ø1991-2000): Klimabedingungen in der Periode 1991 bis 2000

Basisszenario (Ø2031-2040): Mittlerer Temperaturanstieg und gleichbleibende Niederschlagsverteilung