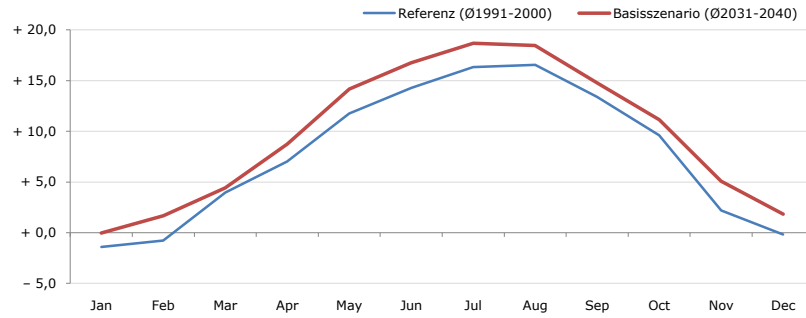


**Gemeindename:**  
70521  
Bezirk  
Bundesland  
Anzahl der Klimacluster

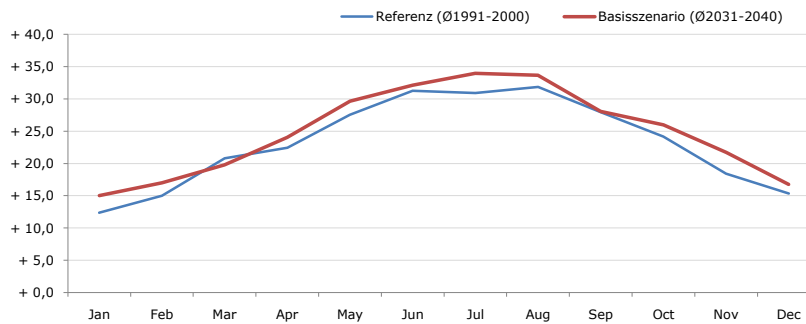
**Rattenberg**  
70521  
Kufstein  
Tirol  
#NV

**Durchschnittstemperatur [°C]**



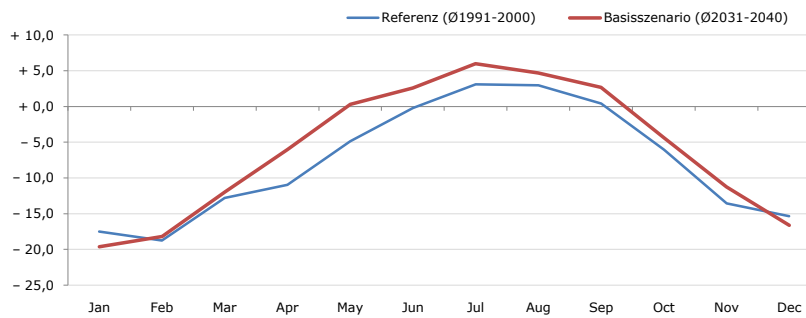
Average temperature [°C]	Jan	Feb	Mar	Apr	May	Jun	Jul	Aug	Sep	Oct	Nov	Dec	Jahr
Referenz (Ø1991-2000)	- 1,4	- 0,8	+ 4,0	+ 7,0	+ 11,8	+ 14,3	+ 16,3	+ 16,6	+ 13,4	+ 9,6	+ 2,2	- 0,2	+ 7,8
Basisszenario (Ø2031-2040)	- 0,0	+ 1,7	+ 4,4	+ 8,7	+ 14,2	+ 16,8	+ 18,7	+ 18,5	+ 14,8	+ 11,1	+ 5,1	+ 1,8	+ 9,7

**Maximum Temperatur [°C]**



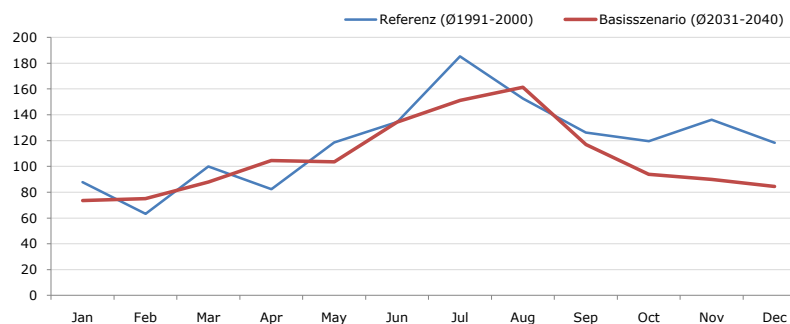
Maximum Temperatur [°C]	Jan	Feb	Mar	Apr	May	Jun	Jul	Aug	Sep	Oct	Nov	Dec	Jahr
Referenz (Ø1991-2000)	+ 12,4	+ 15,0	+ 20,8	+ 22,4	+ 27,5	+ 31,3	+ 30,9	+ 31,9	+ 27,9	+ 24,2	+ 18,4	+ 15,4	+ 23,2
Basisszenario (Ø2031-2040)	+ 15,0	+ 17,0	+ 19,8	+ 24,1	+ 29,6	+ 32,1	+ 34,0	+ 33,7	+ 28,1	+ 26,0	+ 21,7	+ 16,8	+ 24,9

**Minimum Temperatur [°C]**



Minimum Temperatur [°C]	Jan	Feb	Mar	Apr	May	Jun	Jul	Aug	Sep	Oct	Nov	Dec	Jahr
Referenz (Ø1991-2000)	- 17,5	- 18,8	- 12,8	- 11,0	- 4,9	- 0,2	+ 3,1	+ 3,0	+ 0,4	- 6,0	- 13,6	- 15,4	- 7,7
Basisszenario (Ø2031-2040)	- 19,6	- 18,2	- 12,0	- 6,0	+ 0,3	+ 2,6	+ 6,0	+ 4,7	+ 2,7	- 4,4	- 11,3	- 16,6	- 5,9

**Niederschlag [mm]**



Niederschlag [mm]	Jan	Feb	Mar	Apr	May	Jun	Jul	Aug	Sep	Oct	Nov	Dec	Jahr
Referenz (Ø1991-2000)	87,7	63,2	100,0	82,4	118,6	134,5	185,3	152,4	126,3	119,4	136,1	118,4	1424,4
Basisszenario (Ø2031-2040)	73,6	75,0	87,8	104,5	103,4	134,3	151,1	161,4	116,8	93,8	89,9	84,5	1276,2

Q: Franziska Strauss, Herbert Formayer, Veronika Asamer, Erwin Schmid, 2010; Climate change data for Austria and the period 2008-2040 with one day and km2 resolution.

Ergebnisdarstellung: Dietmar Weinberger und Franz Sinabell, WIFO, www.wifo.ac.at.

Hinweise: Hervorgegangen aus dem Projekt "Werkzeuge für Modelle einer nachhaltigen Wirtschaft", im Rahmen der Programme proVISION und PFEIL10, finanziert vom Bundesministerium für Land- und Forstwirtschaft, Umwelt und Wasserwirtschaft.

Nähere Informationen: www.landnutzung.at

Referenz (Ø1991-2000): Klimabedingungen in der Periode 1991 bis 2000

Basisszenario (Ø2031-2040): Mittlerer Temperaturanstieg und gleichbleibende Niederschlagsverteilung