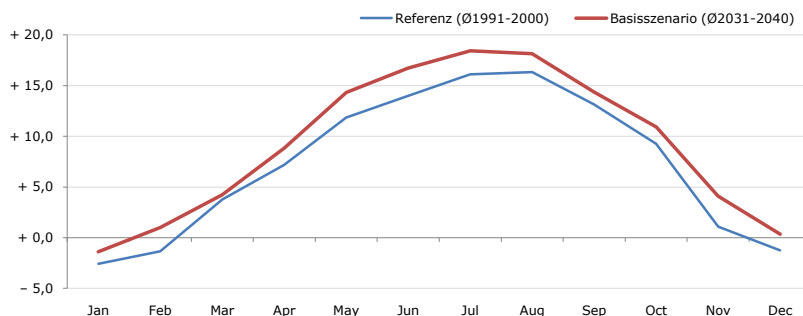


**Gemeindename:**  
 Gemeindegennzahl  
 Bezirk  
 Bundesland  
 Anzahl der Klimacluster

**Mariastein**  
 70516  
 Kufstein  
 Tirol  
 2

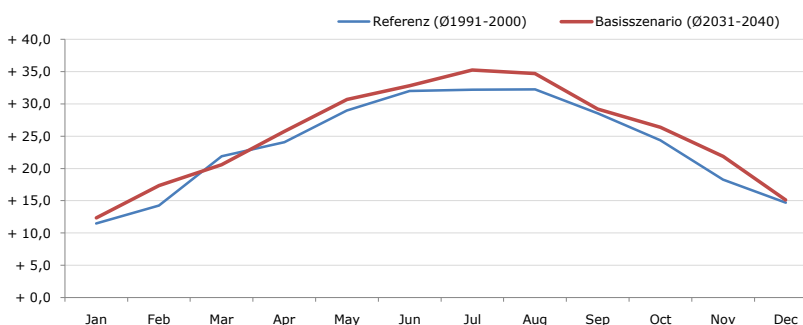


**Durchschnittstemperatur [°C]**



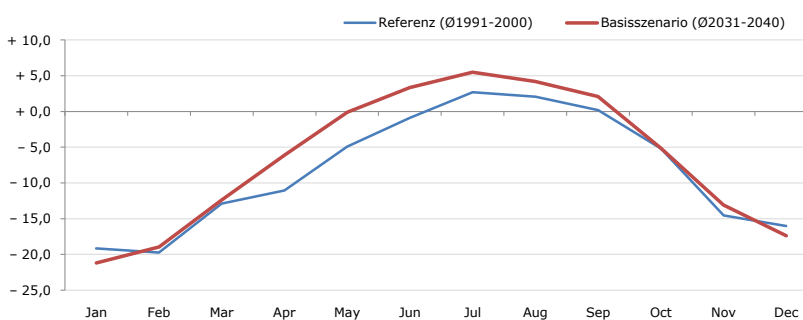
Average temperature [°C]	Jan	Feb	Mar	Apr	May	Jun	Jul	Aug	Sep	Oct	Nov	Dec	Jahr
Referenz (Ø1991-2000)	- 2,6	- 1,4	+ 3,8	+ 7,2	+ 11,8	+ 14,0	+ 16,1	+ 16,3	+ 13,1	+ 9,3	+ 1,1	- 1,3	<b>+ 7,3</b>
Basisszenario (Ø2031-2040)	- 1,4	+ 1,0	+ 4,2	+ 8,8	+ 14,3	+ 16,7	+ 18,4	+ 18,1	+ 14,4	+ 10,9	+ 4,1	+ 0,3	<b>+ 9,2</b>

**Maximum Temperatur [°C]**



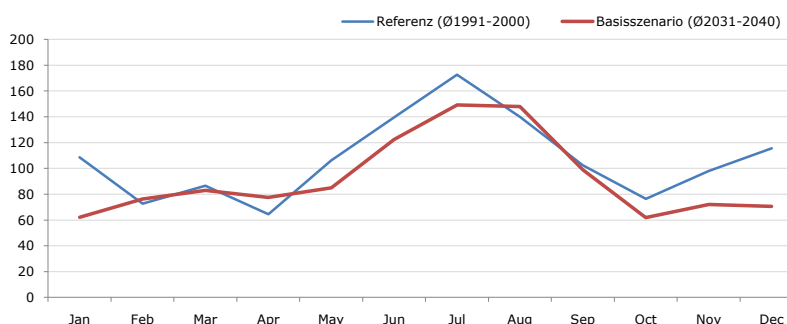
Maximum Temperatur [°C]	Jan	Feb	Mar	Apr	May	Jun	Jul	Aug	Sep	Oct	Nov	Dec	Jahr
Referenz (Ø1991-2000)	+ 11,5	+ 14,3	+ 21,9	+ 24,1	+ 29,0	+ 32,0	+ 32,2	+ 32,3	+ 28,6	+ 24,4	+ 18,3	+ 14,7	<b>+ 23,6</b>
Basisszenario (Ø2031-2040)	+ 12,4	+ 17,4	+ 20,6	+ 25,8	+ 30,7	+ 32,9	+ 35,3	+ 34,7	+ 29,2	+ 26,4	+ 21,9	+ 15,1	<b>+ 25,2</b>

**Minimum Temperatur [°C]**



Minimum Temperatur [°C]	Jan	Feb	Mar	Apr	May	Jun	Jul	Aug	Sep	Oct	Nov	Dec	Jahr
Referenz (Ø1991-2000)	- 19,2	- 19,8	- 12,9	- 11,1	- 4,9	- 0,9	+ 2,7	+ 2,1	+ 0,2	- 5,2	- 14,6	- 16,1	<b>- 8,2</b>
Basisszenario (Ø2031-2040)	- 21,2	- 19,0	- 12,4	- 6,1	- 0,1	+ 3,4	+ 5,5	+ 4,2	+ 2,1	- 5,1	- 13,1	- 17,4	<b>- 6,5</b>

**Niederschlag [mm]**



Niederschlag [mm]	Jan	Feb	Mar	Apr	May	Jun	Jul	Aug	Sep	Oct	Nov	Dec	Jahr
Referenz (Ø1991-2000)	108,7	72,6	86,4	64,4	106,1	139,6	172,5	140,0	102,4	76,4	98,1	115,6	<b>1282,7</b>
Basisszenario (Ø2031-2040)	62,1	76,3	82,9	77,6	85,0	122,5	149,1	148,0	98,9	62,0	72,0	70,6	<b>1106,9</b>

Q: Franziska Strauss, Herbert Formayer, Veronika Asamer, Erwin Schmid, 2010; Climate change data for Austria and the period 2008-2040 with one day and km2 resolution.

Ergebnisdarstellung: Dietmar Weinberger und Franz Sinabell, WIFO, www.wifo.ac.at.

Hinweise: Hervorgegangen aus dem Projekt "Werkzeuge für Modelle einer nachhaltigen Wirtschaft", im Rahmen der Programme proVISION und PFEIL10, finanziert vom Bundesministerium für Land- und Forstwirtschaft, Umwelt und Wasserwirtschaft.

Nähere Informationen: www.landnutzung.at

Referenz (Ø1991-2000): Klimabedingungen in der Periode 1991 bis 2000

Basisszenario (Ø2031-2040): Mittlerer Temperaturanstieg und gleichbleibende Niederschlagsverteilung