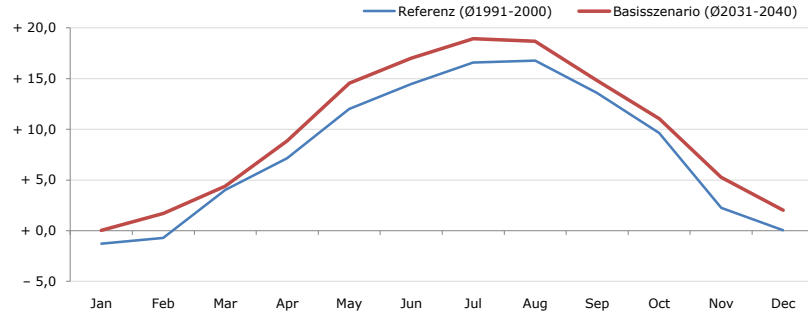


Gemeindename:
 Gemeindegennzahl
 Bezirk
 Bundesland
 Anzahl der Klimacluster

Langkampfen
 70515
 Kufstein
 Tirol
 5

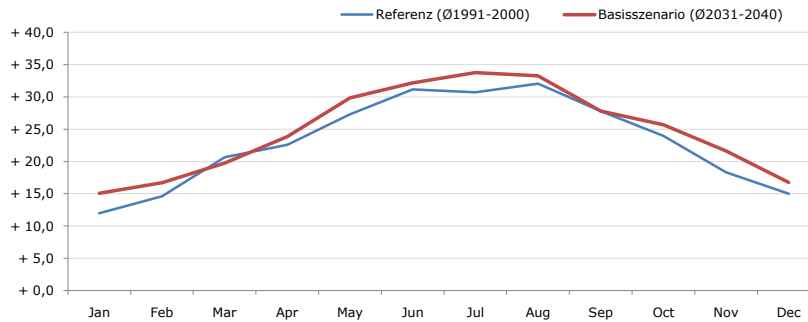


Durchschnittstemperatur [°C]



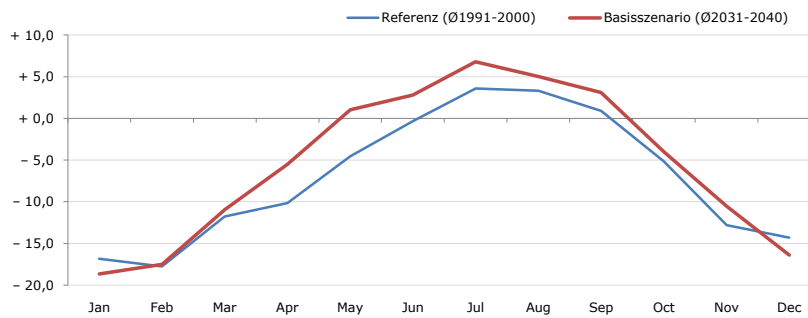
Average temperature [°C]	Jan	Feb	Mar	Apr	May	Jun	Jul	Aug	Sep	Oct	Nov	Dec	Jahr
Referenz (Ø1991-2000)	- 1,3	- 0,7	+ 4,0	+ 7,2	+ 12,0	+ 14,5	+ 16,6	+ 16,8	+ 13,6	+ 9,6	+ 2,3	+ 0,0	+ 7,9
Basisszenario (Ø2031-2040)	+ 0,0	+ 1,7	+ 4,4	+ 8,9	+ 14,5	+ 17,0	+ 18,9	+ 18,7	+ 14,8	+ 11,1	+ 5,3	+ 2,0	+ 9,8

Maximum Temperatur [°C]



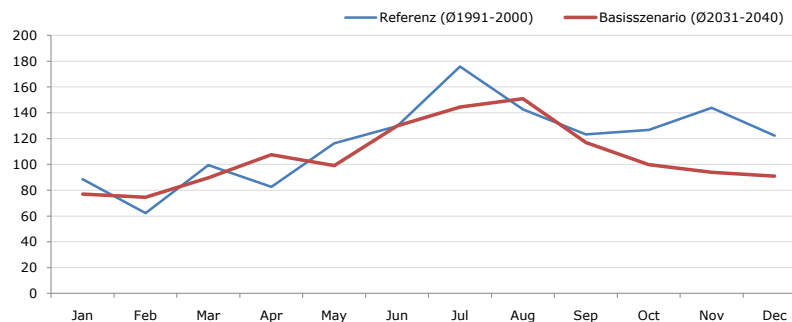
Maximum Temperatur [°C]	Jan	Feb	Mar	Apr	May	Jun	Jul	Aug	Sep	Oct	Nov	Dec	Jahr
Referenz (Ø1991-2000)	+ 12,0	+ 14,6	+ 20,7	+ 22,6	+ 27,3	+ 31,2	+ 30,7	+ 32,1	+ 27,8	+ 24,0	+ 18,3	+ 15,0	+ 23,1
Basisszenario (Ø2031-2040)	+ 15,1	+ 16,7	+ 19,7	+ 23,9	+ 29,9	+ 32,2	+ 33,8	+ 33,3	+ 27,8	+ 25,7	+ 21,6	+ 16,7	+ 24,7

Minimum Temperatur [°C]



Minimum Temperatur [°C]	Jan	Feb	Mar	Apr	May	Jun	Jul	Aug	Sep	Oct	Nov	Dec	Jahr
Referenz (Ø1991-2000)	- 16,8	- 17,8	- 11,8	- 10,2	- 4,6	- 0,3	+ 3,6	+ 3,3	+ 0,9	- 5,2	- 12,8	- 14,3	- 7,1
Basisszenario (Ø2031-2040)	- 18,7	- 17,5	- 11,0	- 5,5	+ 1,0	+ 2,8	+ 6,8	+ 5,0	+ 3,1	- 4,0	- 10,5	- 16,4	- 5,3

Niederschlag [mm]



Niederschlag [mm]	Jan	Feb	Mar	Apr	May	Jun	Jul	Aug	Sep	Oct	Nov	Dec	Jahr
Referenz (Ø1991-2000)	88,5	62,3	99,5	82,5	116,3	129,7	176,0	142,7	123,3	126,8	143,8	122,4	1413,7
Basisszenario (Ø2031-2040)	76,9	74,5	89,6	107,5	99,0	129,8	144,6	150,9	117,0	99,9	93,9	90,9	1274,5

Q: Franziska Strauss, Herbert Formayer, Veronika Asamer, Erwin Schmid, 2010; Climate change data for Austria and the period 2008-2040 with one day and km2 resolution.

Ergebnisdarstellung: Dietmar Weinberger und Franz Sinabell, WIFO, www.wifo.ac.at.

Hinweise: Hervorgegangen aus dem Projekt "Werkzeuge für Modelle einer nachhaltigen Wirtschaft", im Rahmen der Programme proVISION und PFEIL10, finanziert vom Bundesministerium für Land- und Forstwirtschaft, Umwelt und Wasserwirtschaft.

Nähere Informationen: www.landnutzung.at

Referenz (Ø1991-2000): Klimabedingungen in der Periode 1991 bis 2000

Basisszenario (Ø2031-2040): Mittlerer Temperaturanstieg und gleichbleibende Niederschlagsverteilung