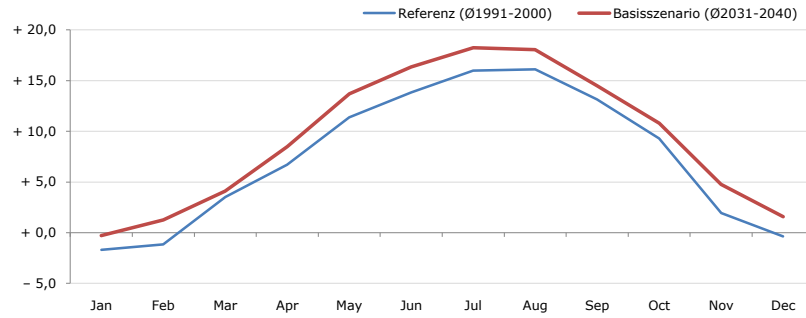


Gemeindename:
 Gemeindegennzahl
 Bezirk
 Bundesland
 Anzahl der Klimacluster

Kramsach
 70512
 Kufstein
 Tirol
 6

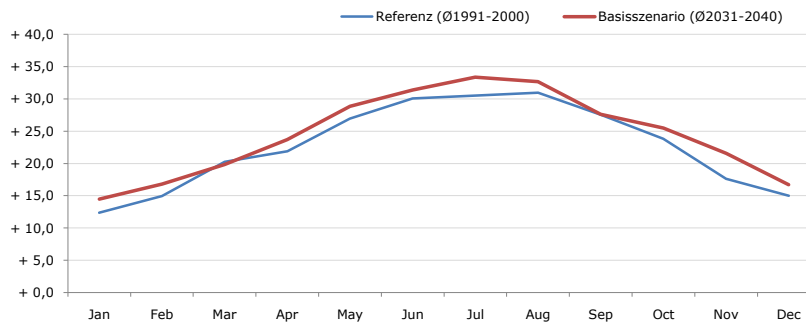


Durchschnittstemperatur [°C]



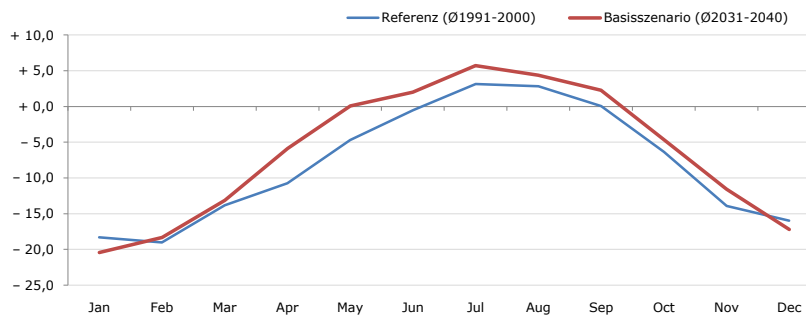
Average temperature [°C]	Jan	Feb	Mar	Apr	May	Jun	Jul	Aug	Sep	Oct	Nov	Dec	Jahr
Referenz (Ø1991-2000)	- 1,7	- 1,2	+ 3,5	+ 6,7	+ 11,4	+ 13,8	+ 16,0	+ 16,1	+ 13,1	+ 9,3	+ 1,9	- 0,4	+ 7,4
Basisszenario (Ø2031-2040)	- 0,3	+ 1,3	+ 4,1	+ 8,5	+ 13,7	+ 16,4	+ 18,2	+ 18,1	+ 14,5	+ 10,8	+ 4,8	+ 1,6	+ 9,3

Maximum Temperatur [°C]



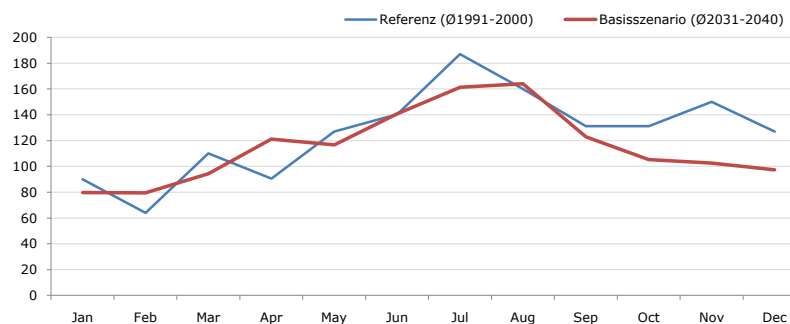
Maximum Temperatur [°C]	Jan	Feb	Mar	Apr	May	Jun	Jul	Aug	Sep	Oct	Nov	Dec	Jahr
Referenz (Ø1991-2000)	+ 12,4	+ 14,9	+ 20,3	+ 21,9	+ 27,0	+ 30,1	+ 30,5	+ 31,0	+ 27,5	+ 23,8	+ 17,6	+ 15,0	+ 22,7
Basisszenario (Ø2031-2040)	+ 14,5	+ 16,8	+ 19,9	+ 23,7	+ 28,9	+ 31,4	+ 33,4	+ 32,7	+ 27,6	+ 25,5	+ 21,6	+ 16,7	+ 24,4

Minimum Temperatur [°C]



Minimum Temperatur [°C]	Jan	Feb	Mar	Apr	May	Jun	Jul	Aug	Sep	Oct	Nov	Dec	Jahr
Referenz (Ø1991-2000)	- 18,3	- 19,0	- 13,8	- 10,7	- 4,7	- 0,5	+ 3,2	+ 2,8	+ 0,1	- 6,4	- 13,9	- 16,0	- 8,0
Basisszenario (Ø2031-2040)	- 20,4	- 18,3	- 13,1	- 5,9	+ 0,1	+ 2,0	+ 5,7	+ 4,4	+ 2,3	- 4,6	- 11,6	- 17,2	- 6,3

Niederschlag [mm]



Niederschlag [mm]	Jan	Feb	Mar	Apr	May	Jun	Jul	Aug	Sep	Oct	Nov	Dec	Jahr
Referenz (Ø1991-2000)	89,9	64,1	110,1	90,5	127,0	140,5	186,9	159,9	131,3	131,2	150,1	127,0	1508,4
Basisszenario (Ø2031-2040)	79,7	79,5	94,3	121,1	116,6	140,9	161,4	164,1	122,8	105,2	102,6	97,4	1385,6

Q: Franziska Strauss, Herbert Formayer, Veronika Asamer, Erwin Schmid, 2010; Climate change data for Austria and the period 2008-2040 with one day and km2 resolution.

Ergebnisdarstellung: Dietmar Weinberger und Franz Sinabell, WIFO, www.wifo.ac.at.

Hinweise: Hervorgegangen aus dem Projekt "Werkzeuge für Modelle einer nachhaltigen Wirtschaft", im Rahmen der Programme proVISION und PFEIL10, finanziert vom Bundesministerium für Land- und Forstwirtschaft, Umwelt und Wasserwirtschaft.

Nähere Informationen: www.landnutzung.at

Referenz (Ø1991-2000): Klimabedingungen in der Periode 1991 bis 2000

Basisszenario (Ø2031-2040): Mittlerer Temperaturanstieg und gleichbleibende Niederschlagsverteilung