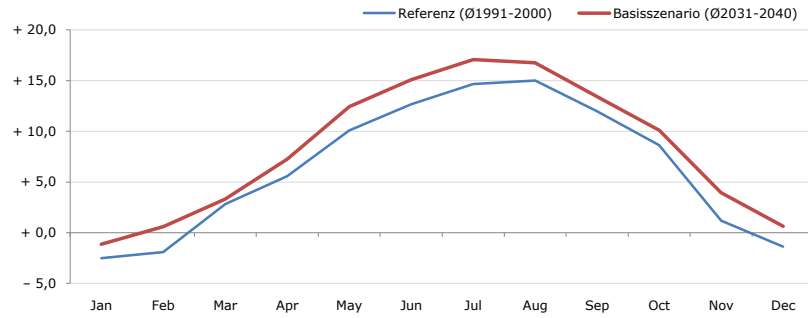


Gemeindename:
 Gemeindegennzahl
 Bezirk
 Bundesland
 Anzahl der Klimacluster

Ellmau
 70509
 Kufstein
 Tirol
 4

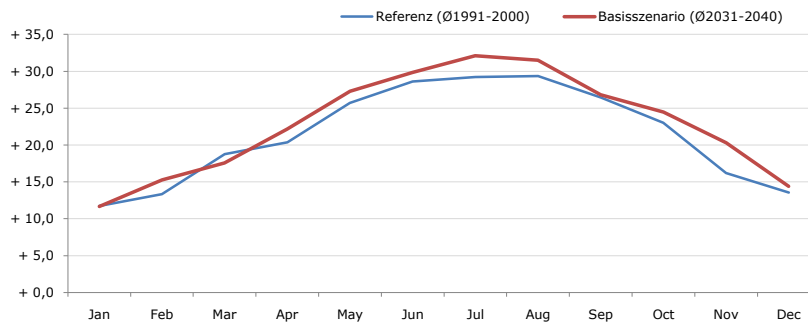


Durchschnittstemperatur [°C]



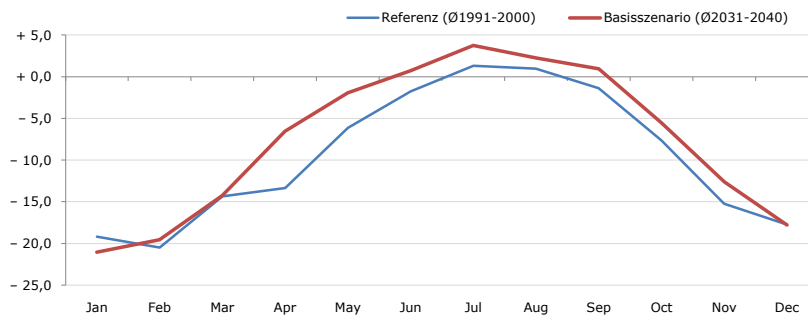
Average temperature [°C]	Jan	Feb	Mar	Apr	May	Jun	Jul	Aug	Sep	Oct	Nov	Dec	Jahr
Referenz (Ø1991-2000)	- 2,5	- 1,9	+ 2,8	+ 5,6	+ 10,1	+ 12,7	+ 14,7	+ 15,0	+ 12,0	+ 8,6	+ 1,2	- 1,4	+ 6,5
Basisszenario (Ø2031-2040)	- 1,1	+ 0,6	+ 3,3	+ 7,3	+ 12,4	+ 15,1	+ 17,1	+ 16,7	+ 13,4	+ 10,1	+ 3,9	+ 0,6	+ 8,3

Maximum Temperatur [°C]



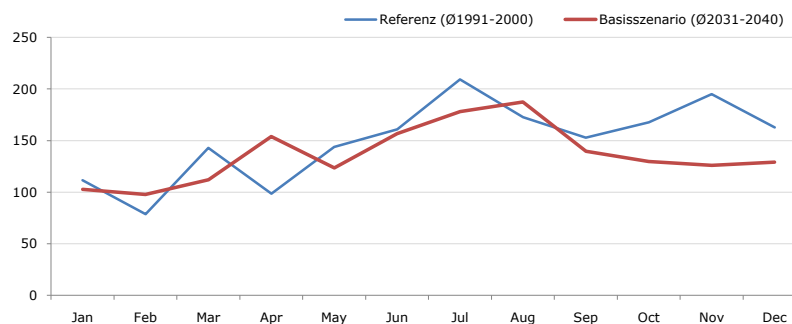
Maximum Temperatur [°C]	Jan	Feb	Mar	Apr	May	Jun	Jul	Aug	Sep	Oct	Nov	Dec	Jahr
Referenz (Ø1991-2000)	+ 11,7	+ 13,3	+ 18,8	+ 20,4	+ 25,7	+ 28,6	+ 29,2	+ 29,3	+ 26,5	+ 23,0	+ 16,2	+ 13,6	+ 21,4
Basisszenario (Ø2031-2040)	+ 11,7	+ 15,3	+ 17,6	+ 22,2	+ 27,3	+ 29,9	+ 32,1	+ 31,5	+ 26,8	+ 24,5	+ 20,3	+ 14,4	+ 22,8

Minimum Temperatur [°C]



Minimum Temperatur [°C]	Jan	Feb	Mar	Apr	May	Jun	Jul	Aug	Sep	Oct	Nov	Dec	Jahr
Referenz (Ø1991-2000)	- 19,2	- 20,5	- 14,3	- 13,4	- 6,1	- 1,8	+ 1,3	+ 1,0	- 1,4	- 7,6	- 15,2	- 17,7	- 9,5
Basisszenario (Ø2031-2040)	- 21,0	- 19,5	- 14,3	- 6,6	- 1,9	+ 0,7	+ 3,8	+ 2,3	+ 0,9	- 5,5	- 12,6	- 17,8	- 7,6

Niederschlag [mm]



Niederschlag [mm]	Jan	Feb	Mar	Apr	May	Jun	Jul	Aug	Sep	Oct	Nov	Dec	Jahr
Referenz (Ø1991-2000)	111,7	78,8	142,8	98,4	143,9	161,0	209,3	172,8	152,7	167,8	195,1	162,6	1797,0
Basisszenario (Ø2031-2040)	102,7	97,9	112,0	153,8	123,4	156,6	178,2	187,4	139,6	129,7	126,1	129,1	1636,4

Q: Franziska Strauss, Herbert Formayer, Veronika Asamer, Erwin Schmid, 2010; Climate change data for Austria and the period 2008-2040 with one day and km2 resolution.

Ergebnisdarstellung: Dietmar Weinberger und Franz Sinabell, WIFO, www.wifo.ac.at.

Hinweise: Hervorgegangen aus dem Projekt "Werkzeuge für Modelle einer nachhaltigen Wirtschaft", im Rahmen der Programme proVISION und PFEIL10, finanziert vom Bundesministerium für Land- und Forstwirtschaft, Umwelt und Wasserwirtschaft.

Nähere Informationen: www.landnutzung.at

Referenz (Ø1991-2000): Klimabedingungen in der Periode 1991 bis 2000

Basisszenario (Ø2031-2040): Mittlerer Temperaturanstieg und gleichbleibende Niederschlagsverteilung