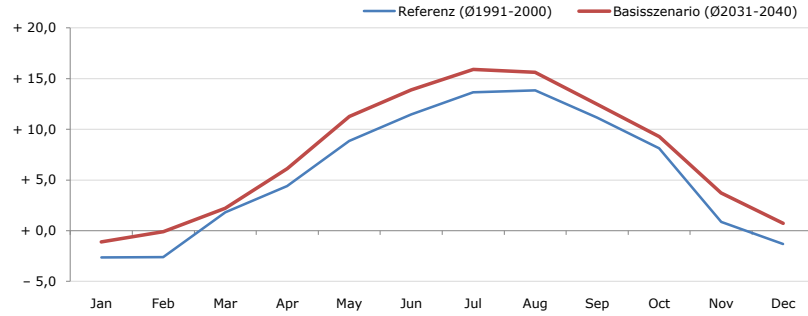


Gemeindename:
70419
Bezirk
Bundesland
Anzahl der Klimacluster

Waidring
70419
Kitzbühel
Tirol
5

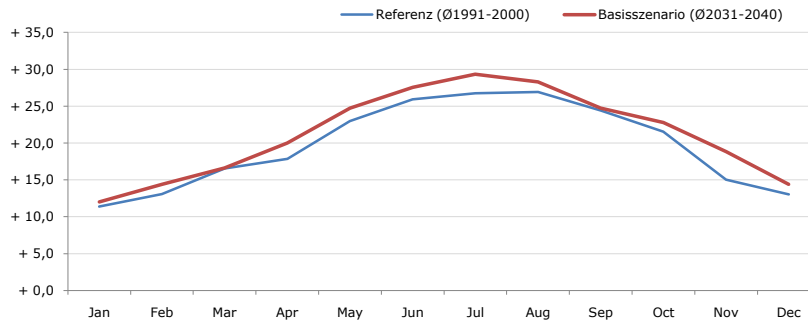


Durchschnittstemperatur [°C]



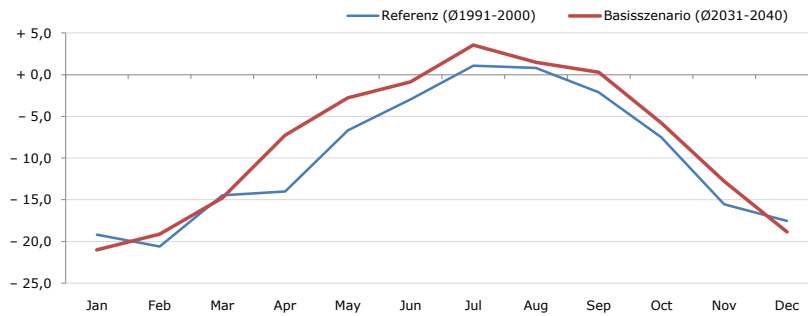
Average temperature [°C]	Jan	Feb	Mar	Apr	May	Jun	Jul	Aug	Sep	Oct	Nov	Dec	Jahr
Referenz (Ø1991-2000)	- 2,6	- 2,6	+ 1,8	+ 4,4	+ 8,9	+ 11,5	+ 13,6	+ 13,9	+ 11,1	+ 8,1	+ 0,9	- 1,3	+ 5,7
Basisszenario (Ø2031-2040)	- 1,1	- 0,1	+ 2,2	+ 6,1	+ 11,3	+ 13,9	+ 15,9	+ 15,6	+ 12,5	+ 9,3	+ 3,7	+ 0,7	+ 7,6

Maximum Temperatur [°C]



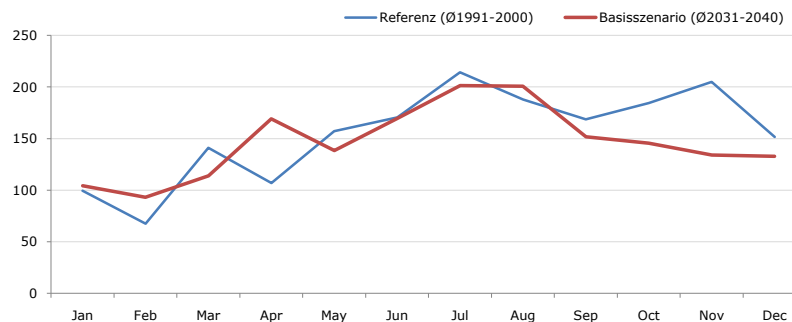
Maximum Temperatur [°C]	Jan	Feb	Mar	Apr	May	Jun	Jul	Aug	Sep	Oct	Nov	Dec	Jahr
Referenz (Ø1991-2000)	+ 11,4	+ 13,1	+ 16,5	+ 17,8	+ 23,0	+ 25,9	+ 26,8	+ 26,9	+ 24,4	+ 21,5	+ 15,0	+ 13,0	+ 19,7
Basisszenario (Ø2031-2040)	+ 12,0	+ 14,4	+ 16,6	+ 20,0	+ 24,7	+ 27,6	+ 29,4	+ 28,3	+ 24,7	+ 22,8	+ 18,8	+ 14,4	+ 21,2

Minimum Temperatur [°C]



Minimum Temperatur [°C]	Jan	Feb	Mar	Apr	May	Jun	Jul	Aug	Sep	Oct	Nov	Dec	Jahr
Referenz (Ø1991-2000)	- 19,2	- 20,6	- 14,5	- 14,0	- 6,7	- 3,0	+ 1,1	+ 0,8	- 2,1	- 7,5	- 15,6	- 17,5	- 9,8
Basisszenario (Ø2031-2040)	- 21,0	- 19,1	- 14,8	- 7,3	- 2,8	- 0,8	+ 3,6	+ 1,5	+ 0,3	- 5,8	- 12,8	- 18,9	- 8,1

Niederschlag [mm]



Niederschlag [mm]	Jan	Feb	Mar	Apr	May	Jun	Jul	Aug	Sep	Oct	Nov	Dec	Jahr
Referenz (Ø1991-2000)	99,5	67,7	141,1	107,1	157,0	170,5	214,3	187,8	168,7	184,6	204,8	151,6	1854,9
Basisszenario (Ø2031-2040)	104,4	93,1	114,1	169,0	138,4	169,5	201,3	200,7	151,8	145,5	134,1	132,9	1754,7

Q: Franziska Strauss, Herbert Formayer, Veronika Asamer, Erwin Schmid, 2010; Climate change data for Austria and the period 2008-2040 with one day and km2 resolution.

Ergebnisdarstellung: Dietmar Weinberger und Franz Sinabell, WIFO, www.wifo.ac.at.

Hinweise: Hervorgegangen aus dem Projekt "Werkzeuge für Modelle einer nachhaltigen Wirtschaft", im Rahmen der Programme proVISION und PFEIL10, finanziert vom Bundesministerium für Land- und Forstwirtschaft, Umwelt und Wasserwirtschaft.

Nähere Informationen: www.landnutzung.at

Referenz (Ø1991-2000): Klimabedingungen in der Periode 1991 bis 2000

Basisszenario (Ø2031-2040): Mittlerer Temperaturanstieg und gleichbleibende Niederschlagsverteilung