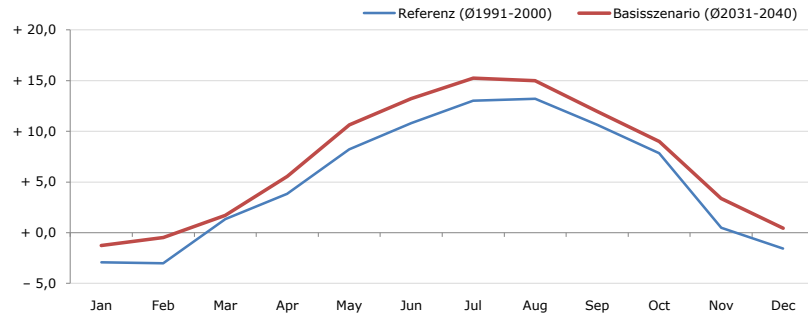


Gemeindename:
 Gemeindegennzahl
 Bezirk
 Bundesland
 Anzahl der Klimacluster

St. Ulrich am Pillersee
 70417
 Kitzbühel
 Tirol
 4

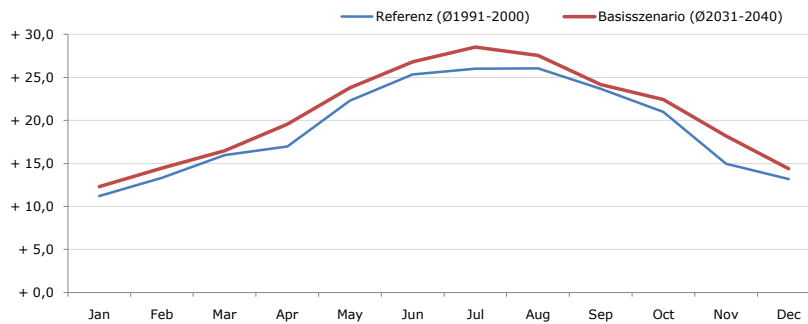


Durchschnittstemperatur [°C]



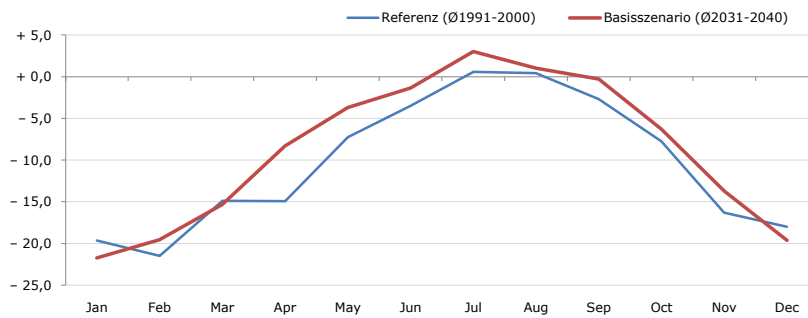
Average temperature [°C]	Jan	Feb	Mar	Apr	May	Jun	Jul	Aug	Sep	Oct	Nov	Dec	Jahr
Referenz (Ø1991-2000)	- 2,9	- 3,0	+ 1,3	+ 3,9	+ 8,2	+ 10,8	+ 13,0	+ 13,2	+ 10,7	+ 7,9	+ 0,5	- 1,6	+ 5,2
Basisszenario (Ø2031-2040)	- 1,3	- 0,5	+ 1,7	+ 5,5	+ 10,6	+ 13,2	+ 15,2	+ 15,0	+ 12,0	+ 9,0	+ 3,4	+ 0,5	+ 7,1

Maximum Temperatur [°C]



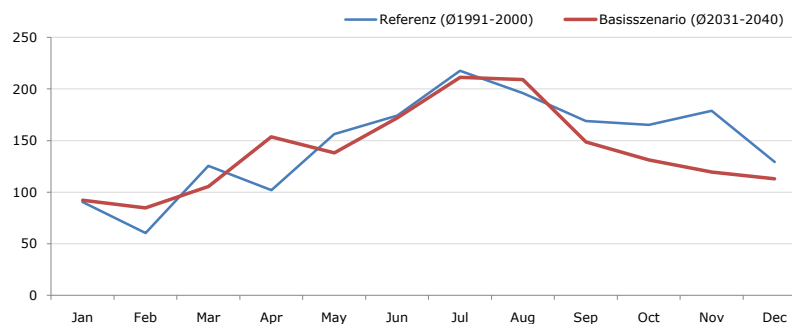
Maximum Temperatur [°C]	Jan	Feb	Mar	Apr	May	Jun	Jul	Aug	Sep	Oct	Nov	Dec	Jahr
Referenz (Ø1991-2000)	+ 11,2	+ 13,3	+ 16,0	+ 17,0	+ 22,3	+ 25,3	+ 26,0	+ 26,1	+ 23,7	+ 21,0	+ 15,0	+ 13,2	+ 19,2
Basisszenario (Ø2031-2040)	+ 12,3	+ 14,5	+ 16,5	+ 19,5	+ 23,8	+ 26,8	+ 28,5	+ 27,6	+ 24,2	+ 22,4	+ 18,2	+ 14,4	+ 20,8

Minimum Temperatur [°C]



Minimum Temperatur [°C]	Jan	Feb	Mar	Apr	May	Jun	Jul	Aug	Sep	Oct	Nov	Dec	Jahr
Referenz (Ø1991-2000)	- 19,7	- 21,5	- 14,9	- 14,9	- 7,3	- 3,5	+ 0,6	+ 0,4	- 2,7	- 7,8	- 16,3	- 18,0	- 10,4
Basisszenario (Ø2031-2040)	- 21,7	- 19,5	- 15,3	- 8,3	- 3,7	- 1,4	+ 3,0	+ 1,0	- 0,3	- 6,3	- 13,7	- 19,6	- 8,8

Niederschlag [mm]



Niederschlag [mm]	Jan	Feb	Mar	Apr	May	Jun	Jul	Aug	Sep	Oct	Nov	Dec	Jahr
Referenz (Ø1991-2000)	90,6	60,6	125,6	101,9	156,1	174,3	217,7	195,8	168,9	165,2	179,0	129,2	1765,0
Basisszenario (Ø2031-2040)	92,2	84,8	105,6	153,6	138,2	171,9	211,3	209,0	148,5	131,4	119,6	113,1	1679,1

Q: Franziska Strauss, Herbert Formayer, Veronika Asamer, Erwin Schmid, 2010; Climate change data for Austria and the period 2008-2040 with one day and km2 resolution.

Ergebnisdarstellung: Dietmar Weinberger und Franz Sinabell, WIFO, www.wifo.ac.at.

Hinweise: Hervorgegangen aus dem Projekt "Werkzeuge für Modelle einer nachhaltigen Wirtschaft", im Rahmen der Programme proVISION und PFEIL10, finanziert vom Bundesministerium für Land- und Forstwirtschaft, Umwelt und Wasserwirtschaft.

Nähere Informationen: www.landnutzung.at

Referenz (Ø1991-2000): Klimabedingungen in der Periode 1991 bis 2000

Basisszenario (Ø2031-2040): Mittlerer Temperaturanstieg und gleichbleibende Niederschlagsverteilung