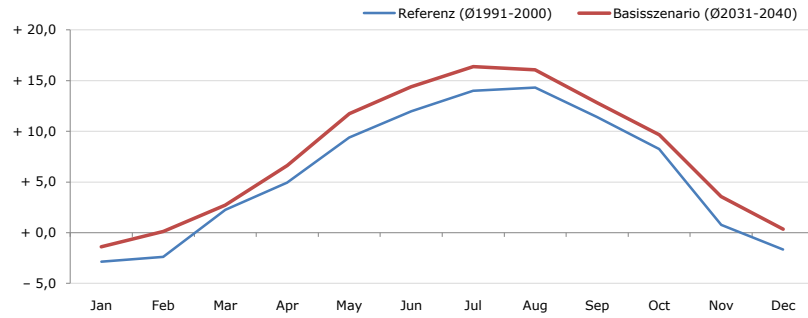


**Gemeindename:**  
 Gemeindegennzahl  
 Bezirk  
 Bundesland  
 Anzahl der Klimacluster

**St. Jakob in Haus**  
 70415  
 Kitzbühel  
 Tirol  
 3

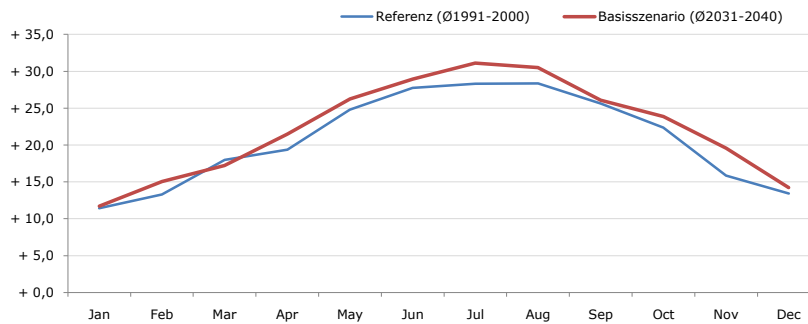


**Durchschnittstemperatur [°C]**



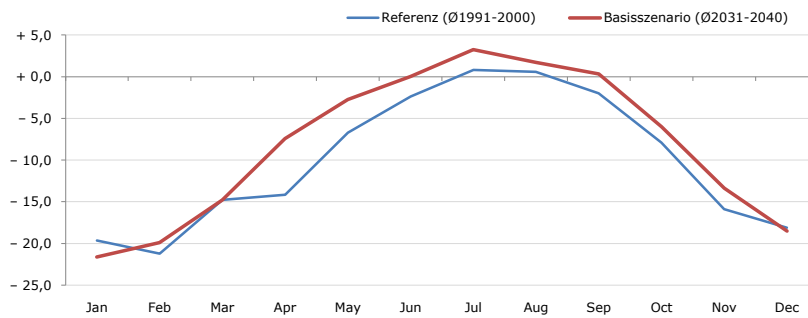
Average temperature [°C]	Jan	Feb	Mar	Apr	May	Jun	Jul	Aug	Sep	Oct	Nov	Dec	Jahr
Referenz (Ø1991-2000)	- 2,8	- 2,4	+ 2,2	+ 4,9	+ 9,4	+ 12,0	+ 14,0	+ 14,3	+ 11,4	+ 8,3	+ 0,8	- 1,7	<b>+ 5,9</b>
Basisszenario (Ø2031-2040)	- 1,4	+ 0,1	+ 2,7	+ 6,6	+ 11,7	+ 14,4	+ 16,4	+ 16,1	+ 12,8	+ 9,7	+ 3,6	+ 0,3	<b>+ 7,8</b>

**Maximum Temperatur [°C]**



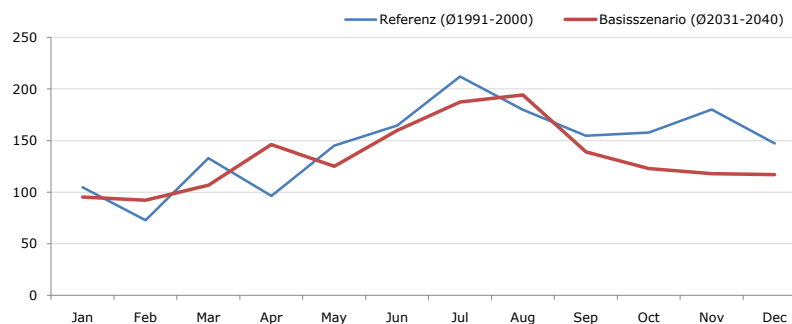
Maximum Temperatur [°C]	Jan	Feb	Mar	Apr	May	Jun	Jul	Aug	Sep	Oct	Nov	Dec	Jahr
Referenz (Ø1991-2000)	+ 11,4	+ 13,3	+ 18,0	+ 19,4	+ 24,8	+ 27,8	+ 28,3	+ 28,3	+ 25,6	+ 22,4	+ 15,9	+ 13,4	<b>+ 20,8</b>
Basisszenario (Ø2031-2040)	+ 11,7	+ 15,1	+ 17,2	+ 21,5	+ 26,2	+ 29,0	+ 31,1	+ 30,5	+ 26,1	+ 23,9	+ 19,6	+ 14,2	<b>+ 22,2</b>

**Minimum Temperatur [°C]**



Minimum Temperatur [°C]	Jan	Feb	Mar	Apr	May	Jun	Jul	Aug	Sep	Oct	Nov	Dec	Jahr
Referenz (Ø1991-2000)	- 19,6	- 21,2	- 14,8	- 14,2	- 6,7	- 2,4	+ 0,8	+ 0,6	- 2,0	- 7,9	- 15,9	- 18,1	<b>- 10,0</b>
Basisszenario (Ø2031-2040)	- 21,6	- 19,9	- 14,8	- 7,4	- 2,7	+ 0,0	+ 3,2	+ 1,7	+ 0,3	- 6,0	- 13,4	- 18,5	<b>- 8,2</b>

**Niederschlag [mm]**



Niederschlag [mm]	Jan	Feb	Mar	Apr	May	Jun	Jul	Aug	Sep	Oct	Nov	Dec	Jahr
Referenz (Ø1991-2000)	104,6	73,0	132,8	96,3	144,9	164,5	212,0	179,7	154,8	157,7	180,1	147,2	<b>1747,8</b>
Basisszenario (Ø2031-2040)	95,2	92,1	106,9	146,1	125,1	159,7	187,4	194,2	139,0	122,9	118,0	117,1	<b>1603,7</b>

Q: Franziska Strauss, Herbert Formayer, Veronika Asamer, Erwin Schmid, 2010; Climate change data for Austria and the period 2008-2040 with one day and km2 resolution.

Ergebnisdarstellung: Dietmar Weinberger und Franz Sinabell, WIFO, www.wifo.ac.at.

Hinweise: Hervorgegangen aus dem Projekt "Werkzeuge für Modelle einer nachhaltigen Wirtschaft", im Rahmen der Programme proVISION und PFEIL10, finanziert vom Bundesministerium für Land- und Forstwirtschaft, Umwelt und Wasserwirtschaft.

Nähere Informationen: www.landnutzung.at

Referenz (Ø1991-2000): Klimabedingungen in der Periode 1991 bis 2000

Basisszenario (Ø2031-2040): Mittlerer Temperaturanstieg und gleichbleibende Niederschlagsverteilung