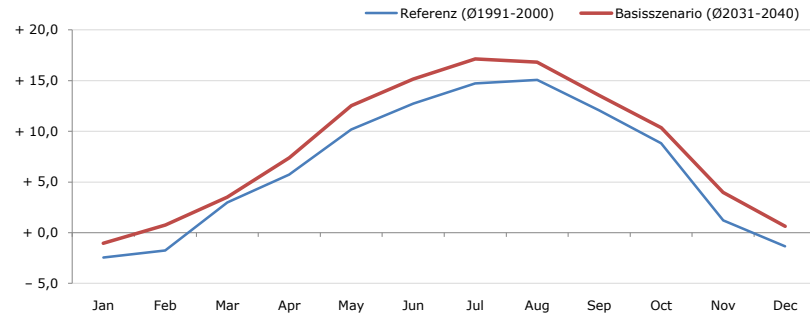


**Gemeindename:**  
Gemeindekennzahl  
Bezirk  
Bundesland  
Anzahl der Klimacluster

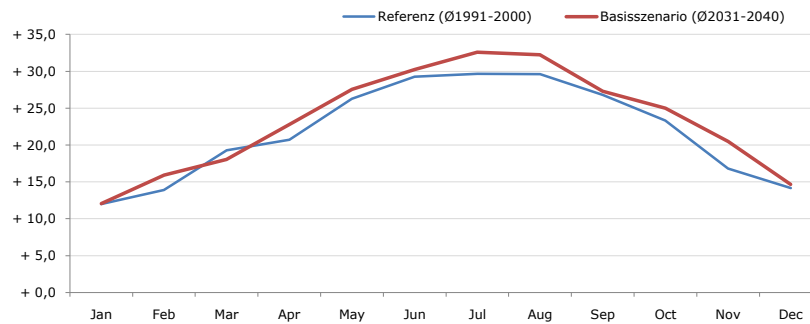
**Kössen**  
70412  
Kitzbühel  
Tirol  
4

**Durchschnittstemperatur [°C]**



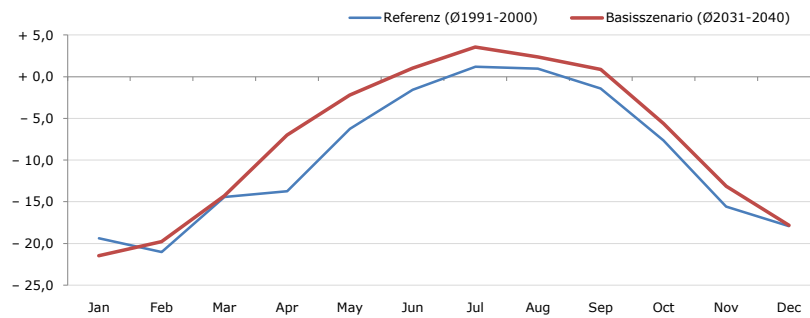
Average temperature [°C]	Jan	Feb	Mar	Apr	May	Jun	Jul	Aug	Sep	Oct	Nov	Dec	Jahr
Referenz (Ø1991-2000)	- 2,5	- 1,8	+ 3,0	+ 5,7	+ 10,2	+ 12,8	+ 14,7	+ 15,1	+ 12,1	+ 8,8	+ 1,2	- 1,3	+ 6,6
Basisszenario (Ø2031-2040)	- 1,0	+ 0,8	+ 3,5	+ 7,4	+ 12,5	+ 15,2	+ 17,1	+ 16,8	+ 13,5	+ 10,4	+ 4,0	+ 0,6	+ 8,4

**Maximum Temperatur [°C]**



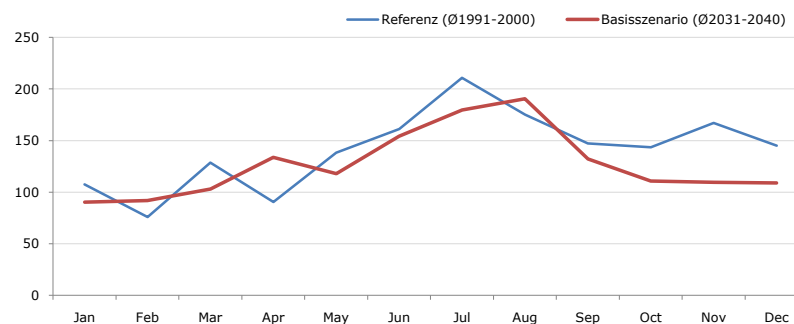
Maximum Temperatur [°C]	Jan	Feb	Mar	Apr	May	Jun	Jul	Aug	Sep	Oct	Nov	Dec	Jahr
Referenz (Ø1991-2000)	+ 12,0	+ 13,9	+ 19,3	+ 20,7	+ 26,3	+ 29,3	+ 29,7	+ 29,6	+ 26,8	+ 23,3	+ 16,8	+ 14,2	+ 21,9
Basisszenario (Ø2031-2040)	+ 12,1	+ 15,9	+ 18,1	+ 22,8	+ 27,6	+ 30,2	+ 32,6	+ 32,2	+ 27,3	+ 25,0	+ 20,5	+ 14,7	+ 23,3

**Minimum Temperatur [°C]**



Minimum Temperatur [°C]	Jan	Feb	Mar	Apr	May	Jun	Jul	Aug	Sep	Oct	Nov	Dec	Jahr
Referenz (Ø1991-2000)	- 19,4	- 21,0	- 14,4	- 13,7	- 6,2	- 1,6	+ 1,2	+ 1,0	- 1,4	- 7,6	- 15,6	- 17,9	- 9,7
Basisszenario (Ø2031-2040)	- 21,5	- 19,8	- 14,3	- 7,0	- 2,2	+ 1,0	+ 3,6	+ 2,4	+ 0,9	- 5,6	- 13,2	- 17,8	- 7,7

**Niederschlag [mm]**



Niederschlag [mm]	Jan	Feb	Mar	Apr	May	Jun	Jul	Aug	Sep	Oct	Nov	Dec	Jahr
Referenz (Ø1991-2000)	107,6	76,0	128,6	90,5	138,4	161,2	210,7	175,1	147,2	143,5	167,1	145,2	1691,1
Basisszenario (Ø2031-2040)	90,4	91,8	103,2	133,9	117,9	154,3	179,6	190,6	132,1	110,8	109,5	108,9	1522,9

Q: Franziska Strauss, Herbert Formayer, Veronika Asamer, Erwin Schmid, 2010; Climate change data for Austria and the period 2008-2040 with one day and km2 resolution.

Ergebnisdarstellung: Dietmar Weinberger und Franz Sinabell, WIFO, www.wifo.ac.at.

Hinweise: Hervorgegangen aus dem Projekt "Werkzeuge für Modelle einer nachhaltigen Wirtschaft", im Rahmen der Programme proVISION und PFEIL10, finanziert vom Bundesministerium für Land- und Forstwirtschaft, Umwelt und Wasserwirtschaft.

Nähere Informationen: www.landnutzung.at

Referenz (Ø1991-2000): Klimabedingungen in der Periode 1991 bis 2000

Basisszenario (Ø2031-2040): Mittlerer Temperaturanstieg und gleichbleibende Niederschlagsverteilung